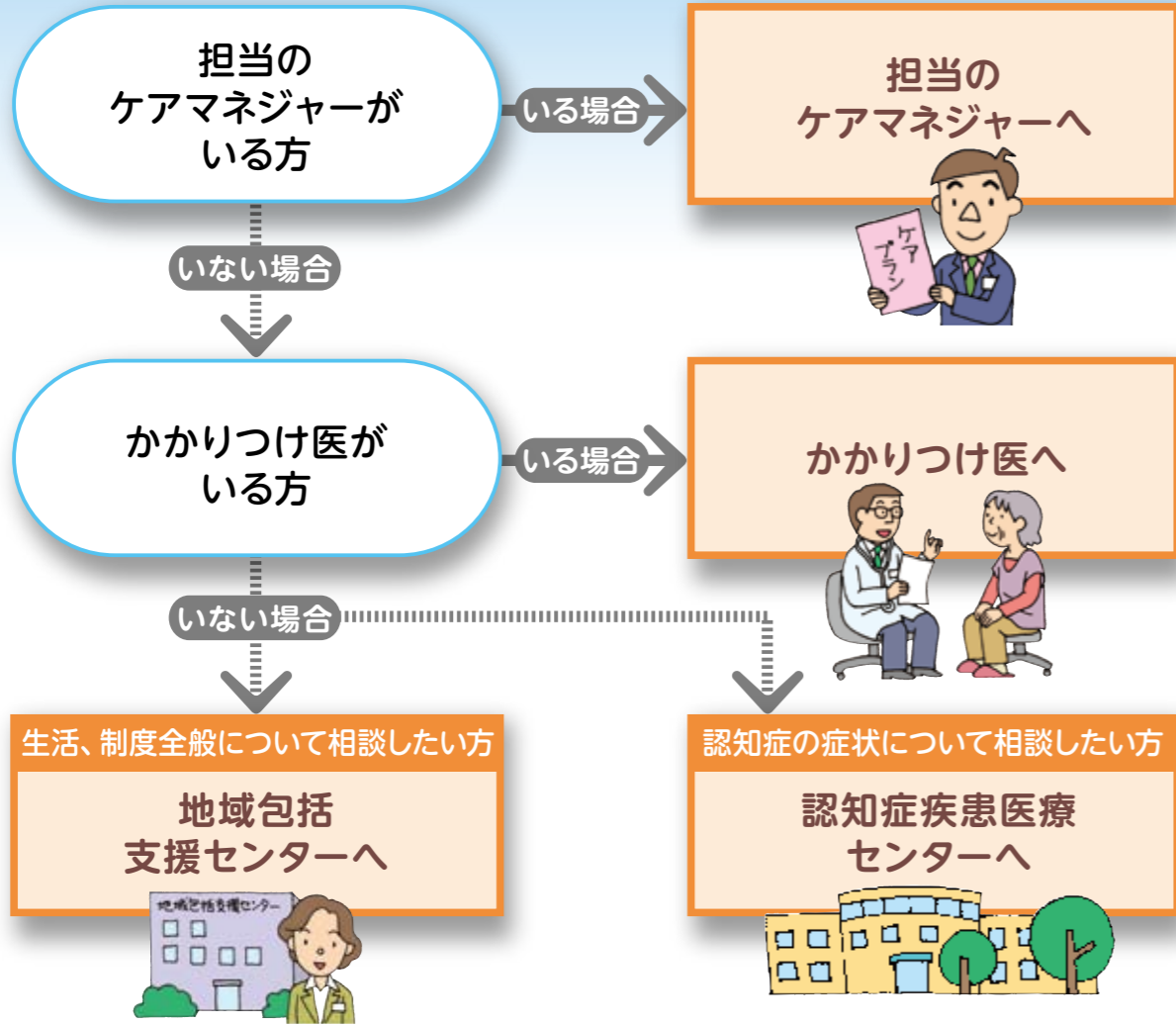


# 認知症に関するご相談は



## 地域包括支援センター 受付時間 月曜～金曜（祝日・12/29～1/3を除く）8:30～17:15

袖ヶ浦市地域包括支援センター	坂戸市場1-1 市役所1階11番窓口	☎ 0438-62-3225	昭和地区 根形地区
地域包括支援 ながうらサブセンター	蔵波634-1 長浦おかのうえ図書館1階	☎ 0438-64-2100	蔵波地区 長浦地区
地域包括支援 ひらかわサブセンター	横田115-1 平川公民館内	☎ 0438-75-3344	平岡地区 中川地区 富岡地区

## 認知症疾患医療センター 受付時間 月曜～土曜（祝日を除く）8:30～17:15

袖ヶ浦さつき台病院	長浦駅前5-21	☎ 0438-63-1119
-----------	----------	----------------

UD FONT ユニバーサルデザイン(UD)の考え方に基づき、より多くの人へ適切に情報を伝えられるよう配慮した見やすいユニバーサルデザインフォントを採用しています。

環境に配慮し、古紙配合率80%以上・グリーン購入法総合評価値80以上の用紙及び植物油インキを使用しています

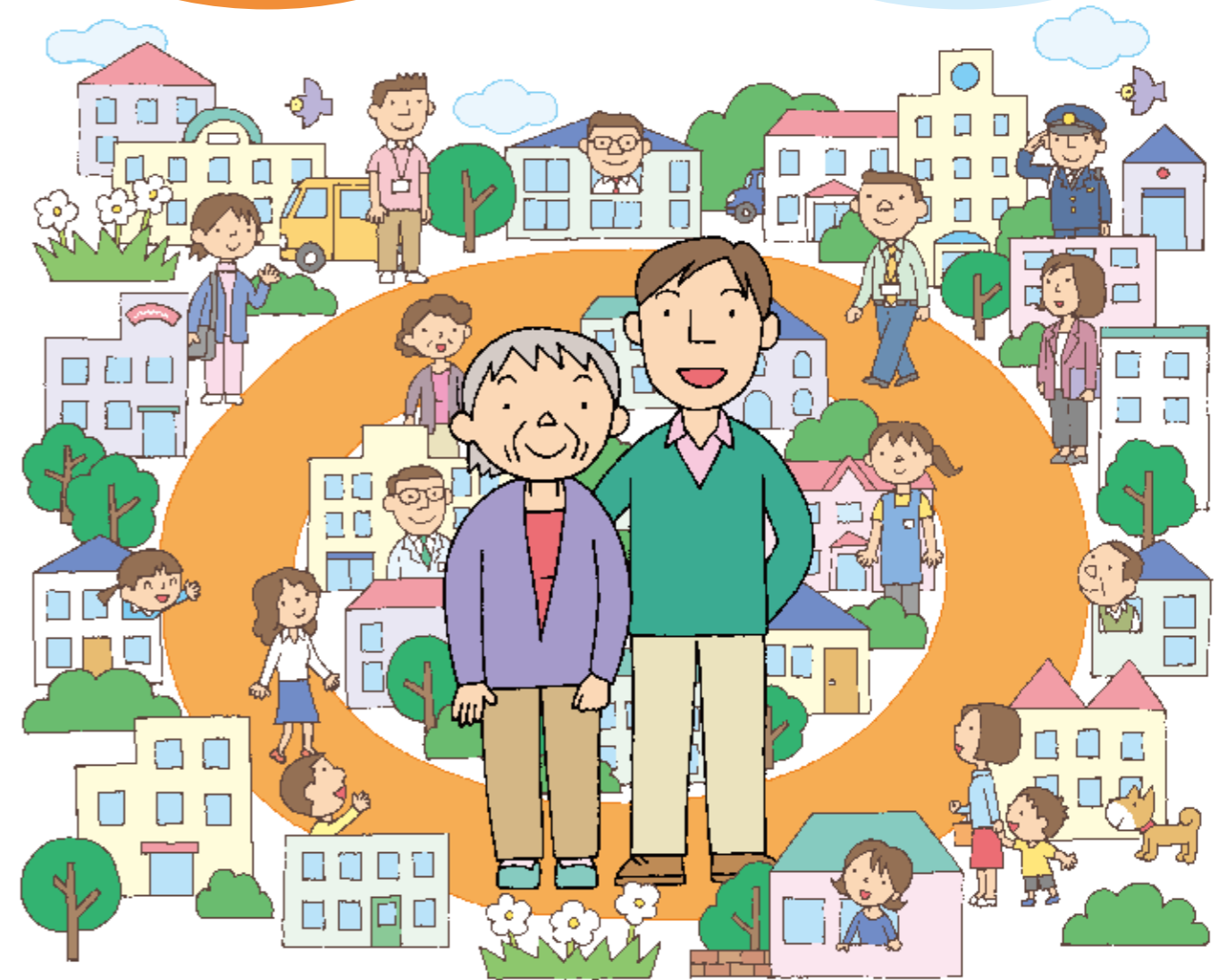
禁無断転載©東京法規出版  
HE070780-Q22

# 認知症 になっても…

概要版

わたしたちのまちの  
認知症  
ケアパス

住み慣れたわが家、  
わがまちで  
暮らしていくために



「認知症ケアパス」とは、認知症になっても住み慣れた地域で暮らすことができるために、その症状の進行状況に合わせて、いつ、どこで、どのような医療・介護サービス等を受けることができるのかを標準的に示すものです。

皆さんの住む袖ヶ浦にはこれだけの“協力者”がいるということを知っていただき、上手に活用していただくことで不安や悩みを解決する手助けとなれば幸いです。

袖ヶ浦市

# 認知症ケアパスの流れ



認知症ケアパスは、認知症の疑いから発症、進行とともに変化していく状態に応じて、どのような医療や介護などの支援を受ければよいのか大まかな目安を示したものです。なるべく早い時期から適切な対処方法を知っておくことは、認知症の人の理解やケアに役立ちます。

## ●相談

認知症の人を支える制度やサービスにはさまざまなものがあります。まずは、相談することからはじめましょう。「認知症かもしれない……」と思ったとき、またその後に変化していく状態に応じて、専門家と相談しながら上手に制度やサービスを利用していくことが大切です。

## ●医療

認知症は、早期発見と早期対応が大切な病気です。正しく診断してもらい、適切なケアを受けるために、日常生活で異変を感じたら、なるべく早く医療機関を受診しましょう。認知症の症状や状態に合わせて受診機関が分かれることもあるので、まずはかかりつけ医などを受診しましょう。

## ●介護

ケアマネジャーを中心に、本人や家族の状態や状況に応じたサービスを利用しましょう。

## ●生活支援

日常生活の中で、健康面や安全面などにおいて、思いがけない異変にも対応できるような見守りの体制づくりをしましょう。

## ●理解・接し方・予防

認知症を発症させない生活習慣を身につけましょう。軽度認知障害（MCI）の発見も大切です。また、認知症の正しい理解や認知症の方への接し方などを学ぶ認知症サポーター養成講座なども受けてみましょう。

## ●住まい

認知症による生活機能の衰えなどがあると、その状態に合わせて住まい環境を整えていく必要があります。ケア体制を含めた環境が整っている施設などへの入所も選択肢のひとつです。

	軽度	中度	重度	
	認知症の疑い	症状はあっても日常生活は自立	見守りがあれば日常生活は自立	日常生活に手助けや介護が必要 常に介護が必要
相談	認知症初期集中支援チーム	地域包括支援センター(ブランチ) 認知症疾患医療センター かかりつけ医 ケアマネジャー		
医療		認知症の診断を受ける 薬との上手な付き合い方 医療費に関して	認知症ケアを受けたい 自宅から出られないときは(居宅療養管理指導)	
介護		人との交流を増やしたい(ご本人のために) 介護を手伝ってほしい 介護をするご家族のために		
生活支援	軽作業を手伝ってほしい 買い物を手伝ってほしい 見守り お金の管理が心配/日常生活自立支援事業		お金の管理が心配/成年後見制度	
理解・接し方・予防	認知症を知る 認知症の予防のために			
住まい		自宅の環境を整える 施設の入所を考える		

袖ヶ浦市  
認知症ケアパス  
詳細版も  
ご覧ください



認知症の方とその家族が受けられるサービスや地域の力が数多く掲載されています。