



1. 第21图33



2. 第21图34



3. 第21图35



4. 第21图36



5. 第21图37



6. 第22图39



7. 第22图44



8. 第22图45



9. 第22图47



10. 第28图91



11. 第29图102



12. 第32图137



13. 第32图146



14. 第33图161



15. 第35图175



16. 第36图194



17. 第39图1 (S I 06)



18. 第41图10 (S I 06)



19. 第41图14 (S I 06)



20. 第55图18 (S I 02)



21. 第55图19 (S I 02)



22. 第55图21 (S I 02)



23. 第57图1 (SK 01)



24. 第59图12 (SK 15)



25. 第60图13 (SK 15)



26. 第60图15 (SK 15)



27. 第61图21 (SK 15)



28. 第62图31 (SK 15)



29. 第20图27



30. 第22图40



31. 第28图93



32. 第28图95



33. 第29图103



34. 第32图147



35. 第33图160



36. 第34图171



37. 第34图172



38. 第38图223



39. 第38图224 侧面



40. 第38图224 后面



1. 第1次調査 I-1段階土器



2. 第1次調査 I-2段階土器 (1)



3. 第1次調査 I-2段階土器 (2)



4. 第1次調査 II段階土器



5. 第1次調査 III段階土器



6. 第1次調査 IV-1段階土器



7. 第1次調査 IV-2段階土器 (1)



8. 第1次調査 IV-2段階土器 (2)



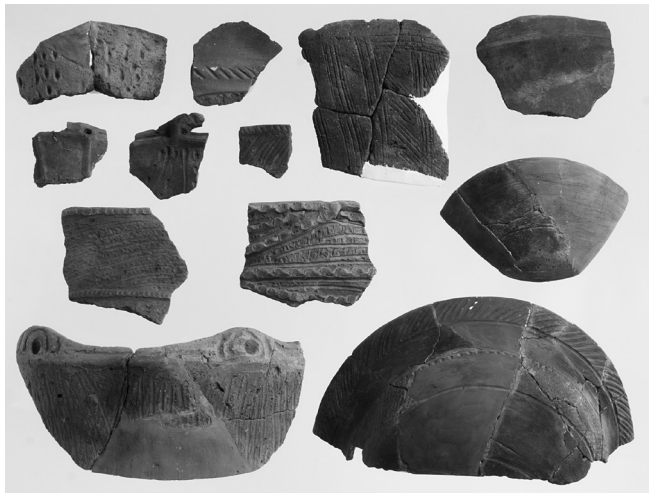
1. 第1次調査 V段階、グリッド・層位不明



2. 第2次調査 7トレンチ (S I 06) 出土土器



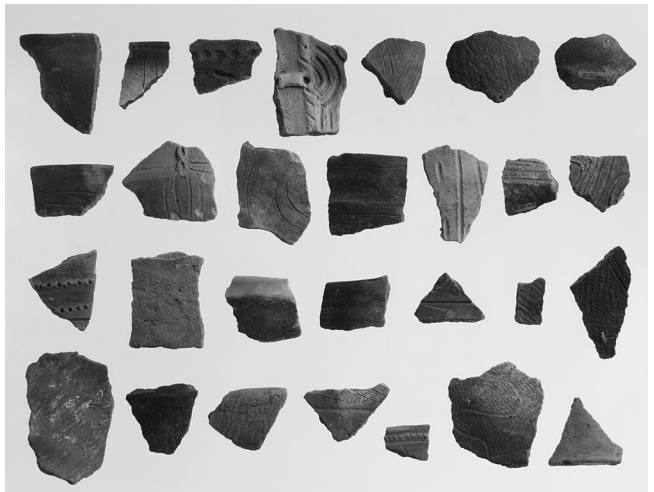
3. 第2次調査 11トレンチ出土土器



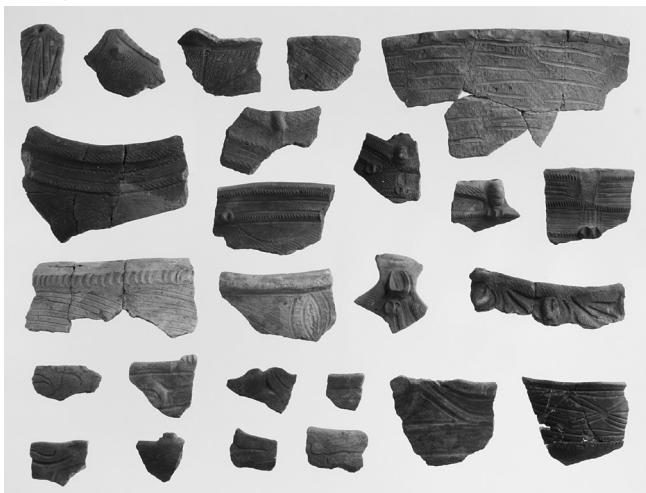
4. 第2次調査 4トレンチ (S I 08) 出土土器



5. 第2次調査 8トレンチ (S I 09)、9、12トレンチ出土土器



6. 第2次調査 10トレンチ (S I 07、SK 14) 出土土器



7. 第2次調査 2トレンチ出土土器



8. 第2次調査 S I 01、02 出土土器



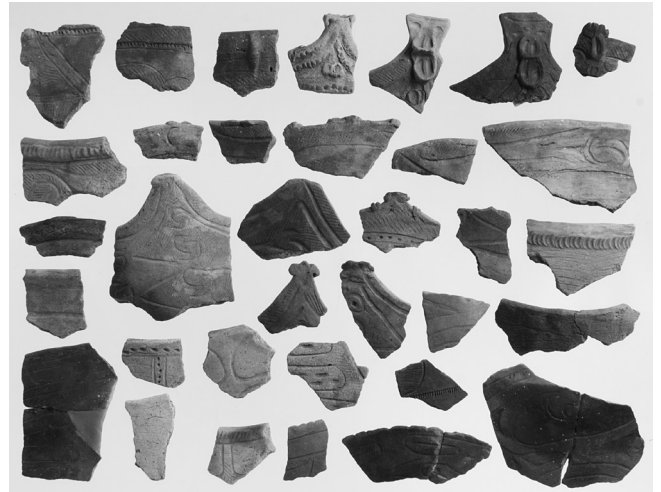
1. 第1次調査 SK 15 出土土器 (1)



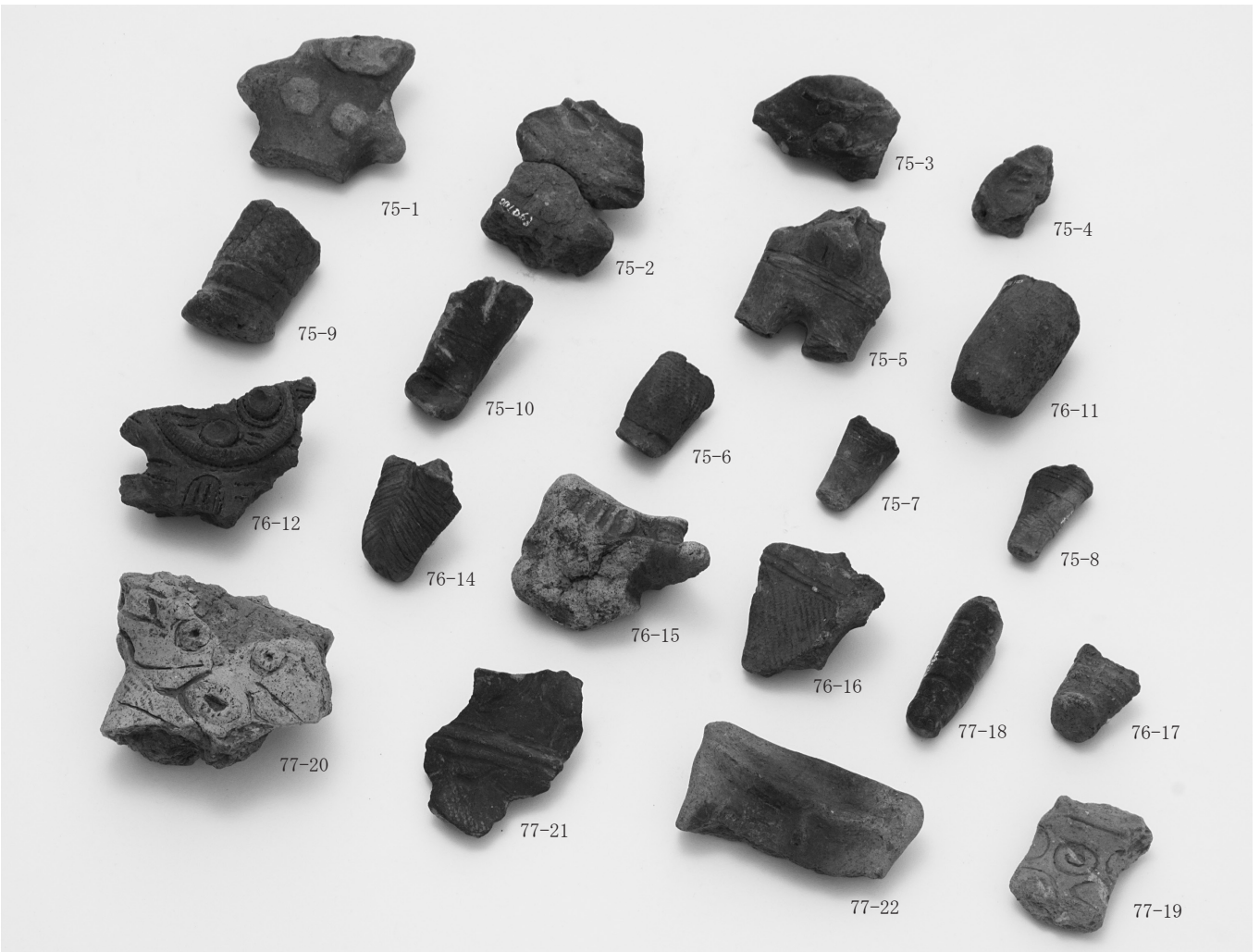
2. 第1次調査 SK 15 出土土器 (2)



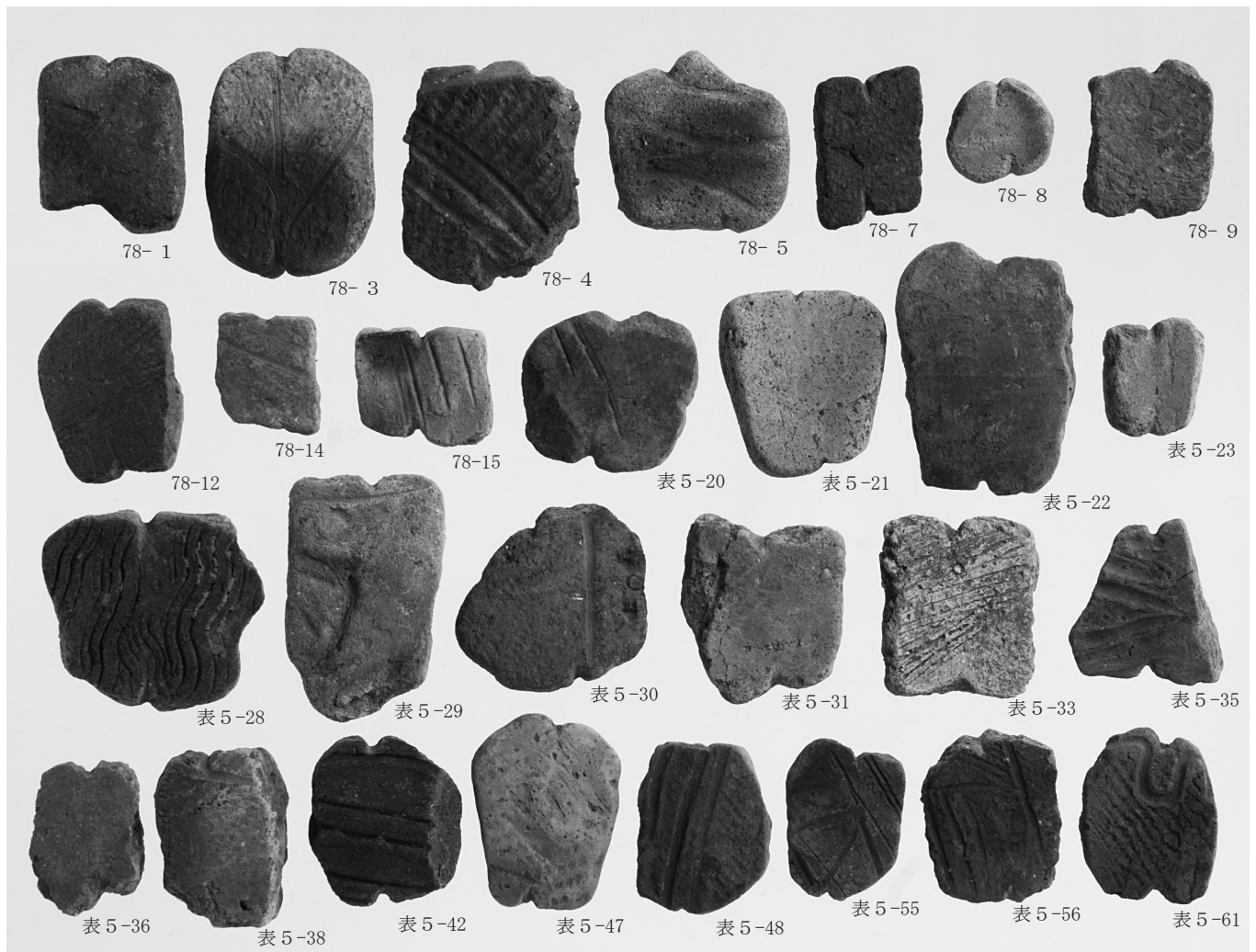
3. 昭和 38、39 年出土人骨共伴土器



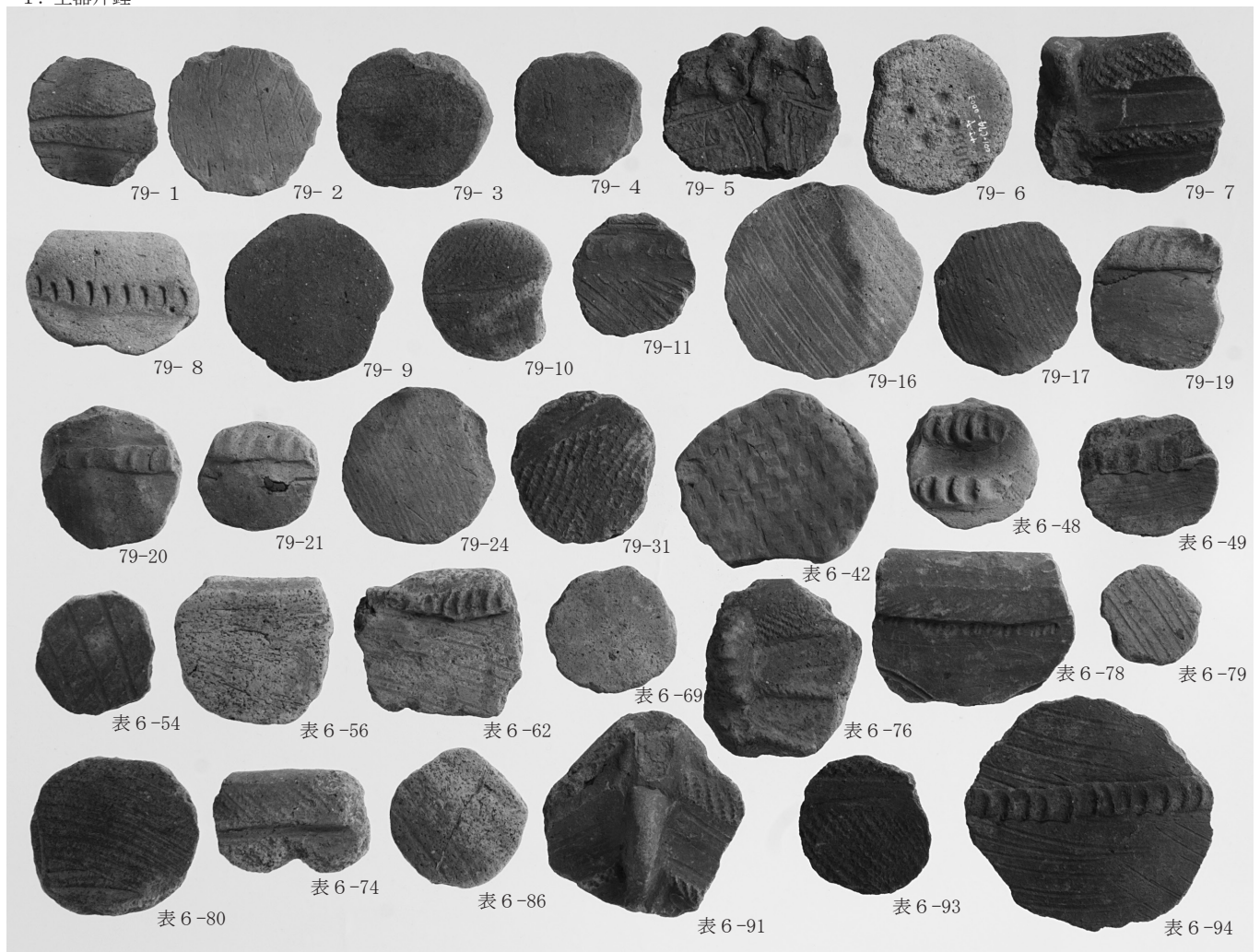
4. 第2次調査 5 トレンチ出土土器



5. 土偶・土版



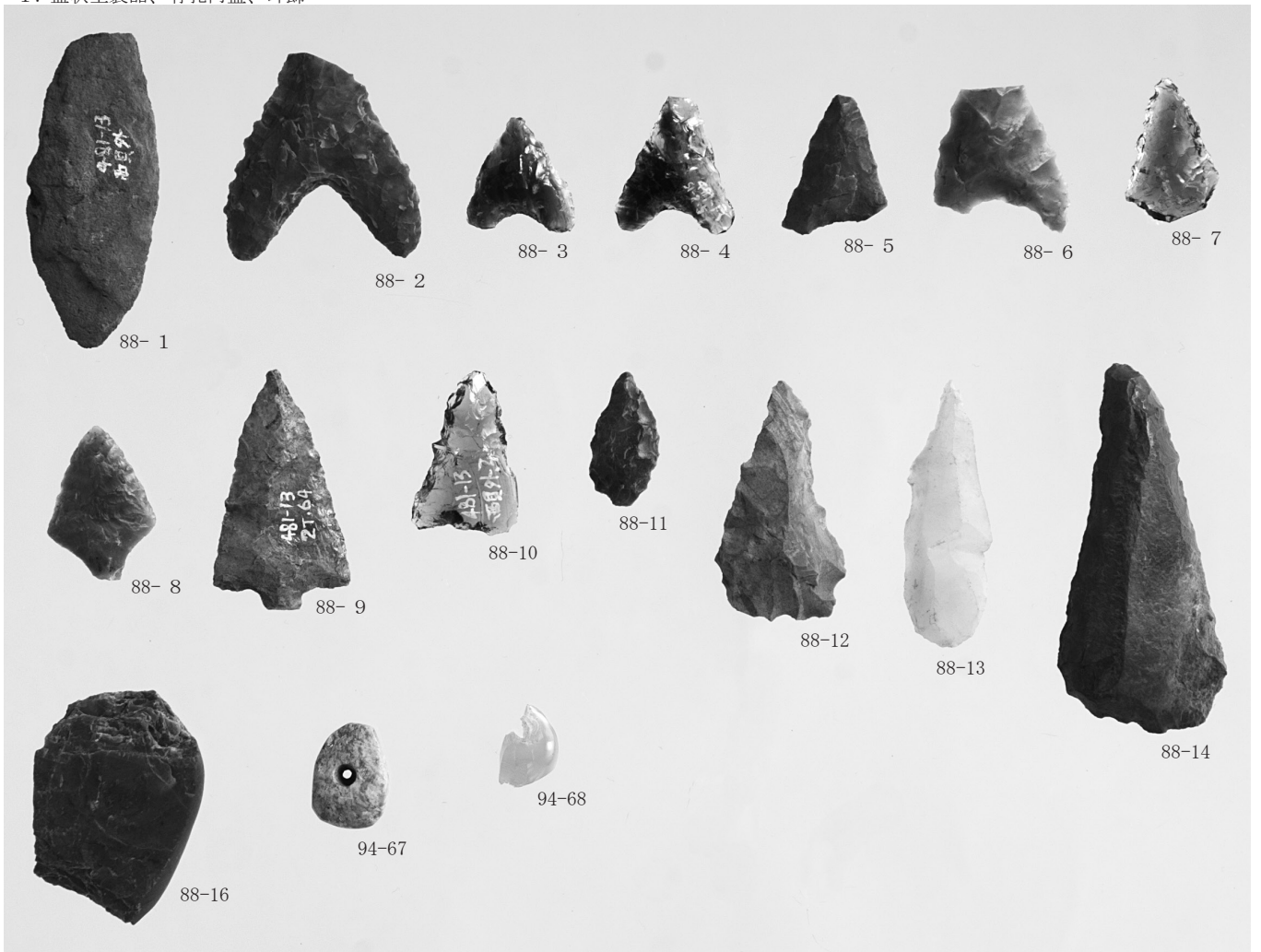
1. 土器片錘



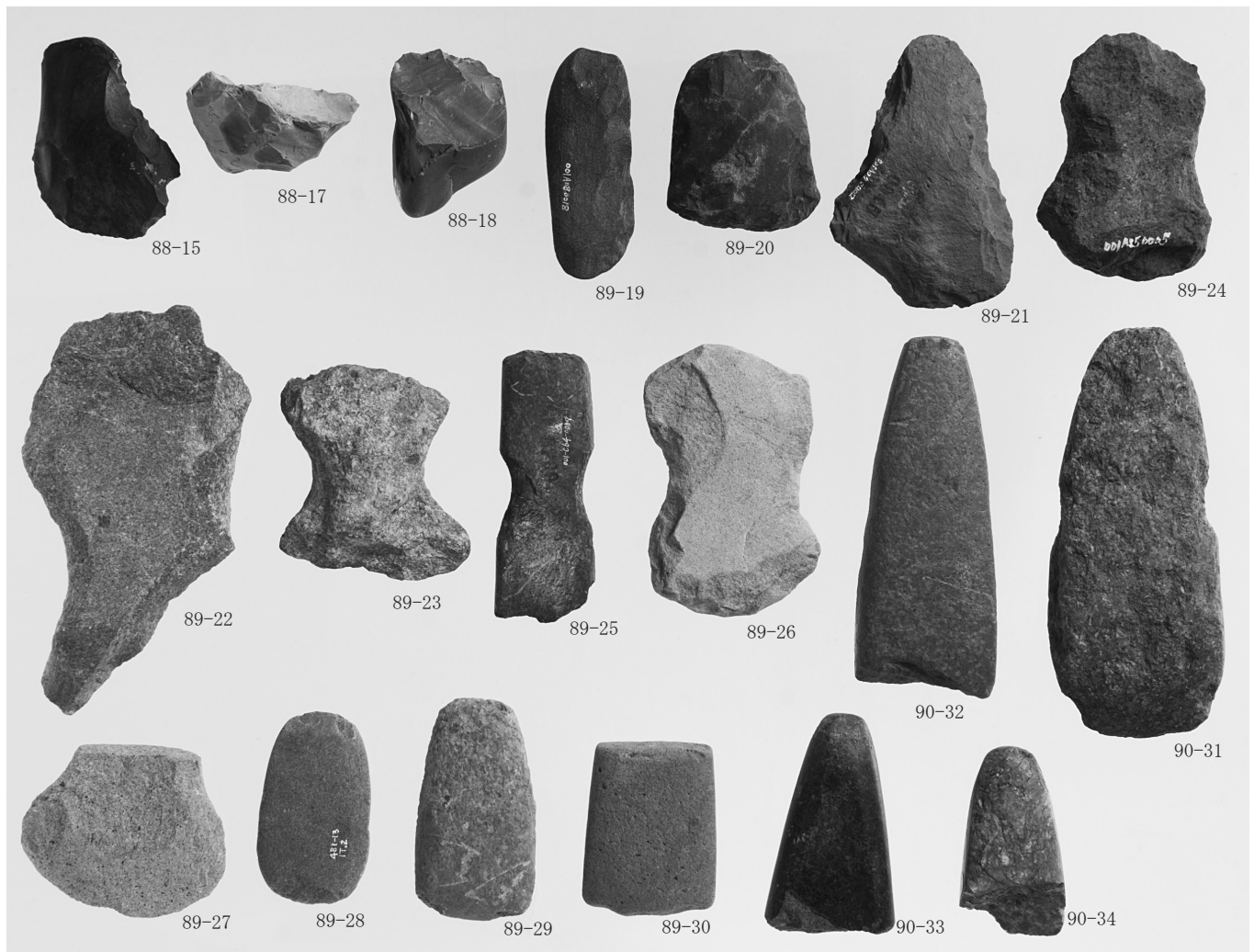
2. 土製円盤



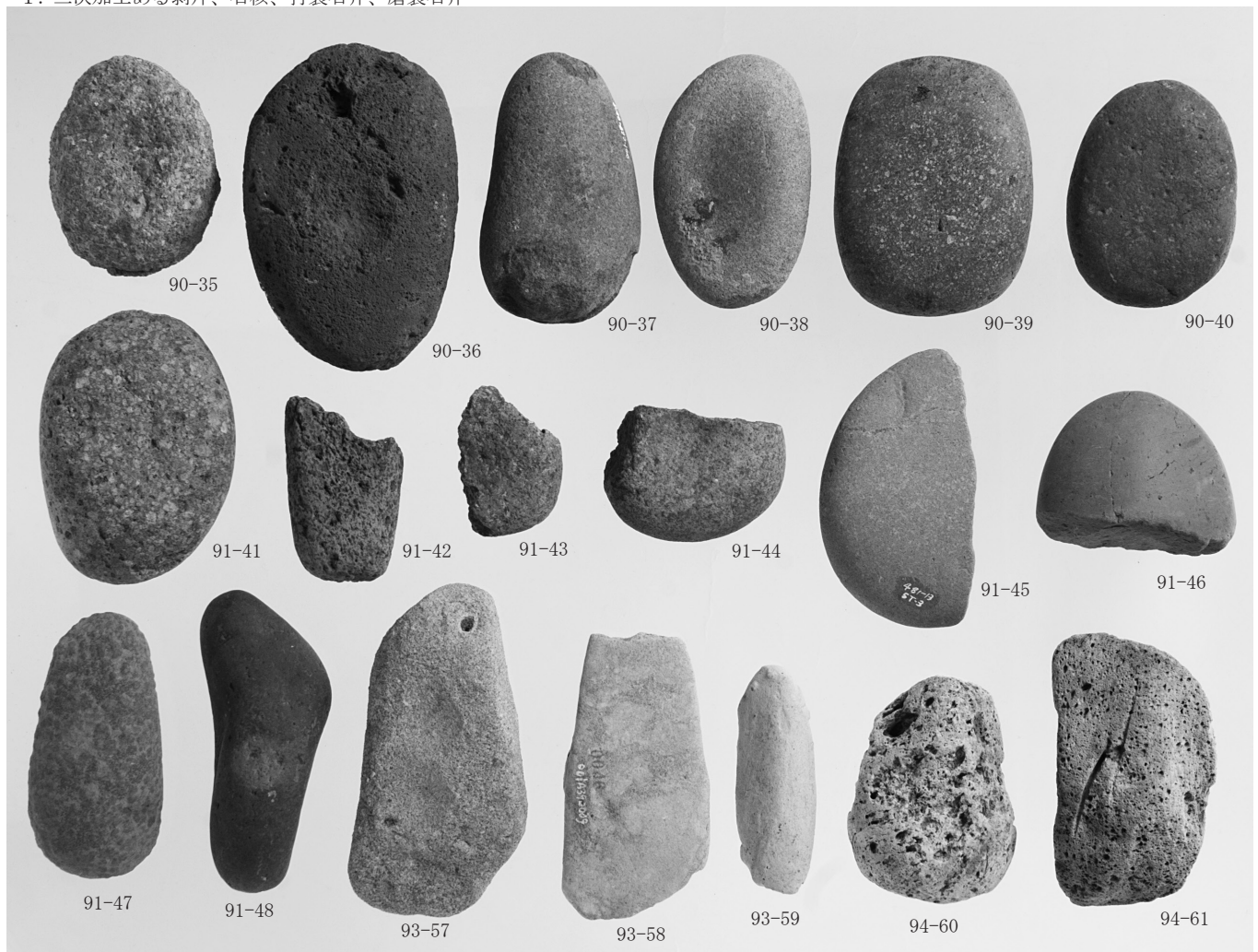
1. 蓋狀土製品、有孔円盤、耳飾



2. 尖頭器、石鏃、石錐、楔形石器、垂飾

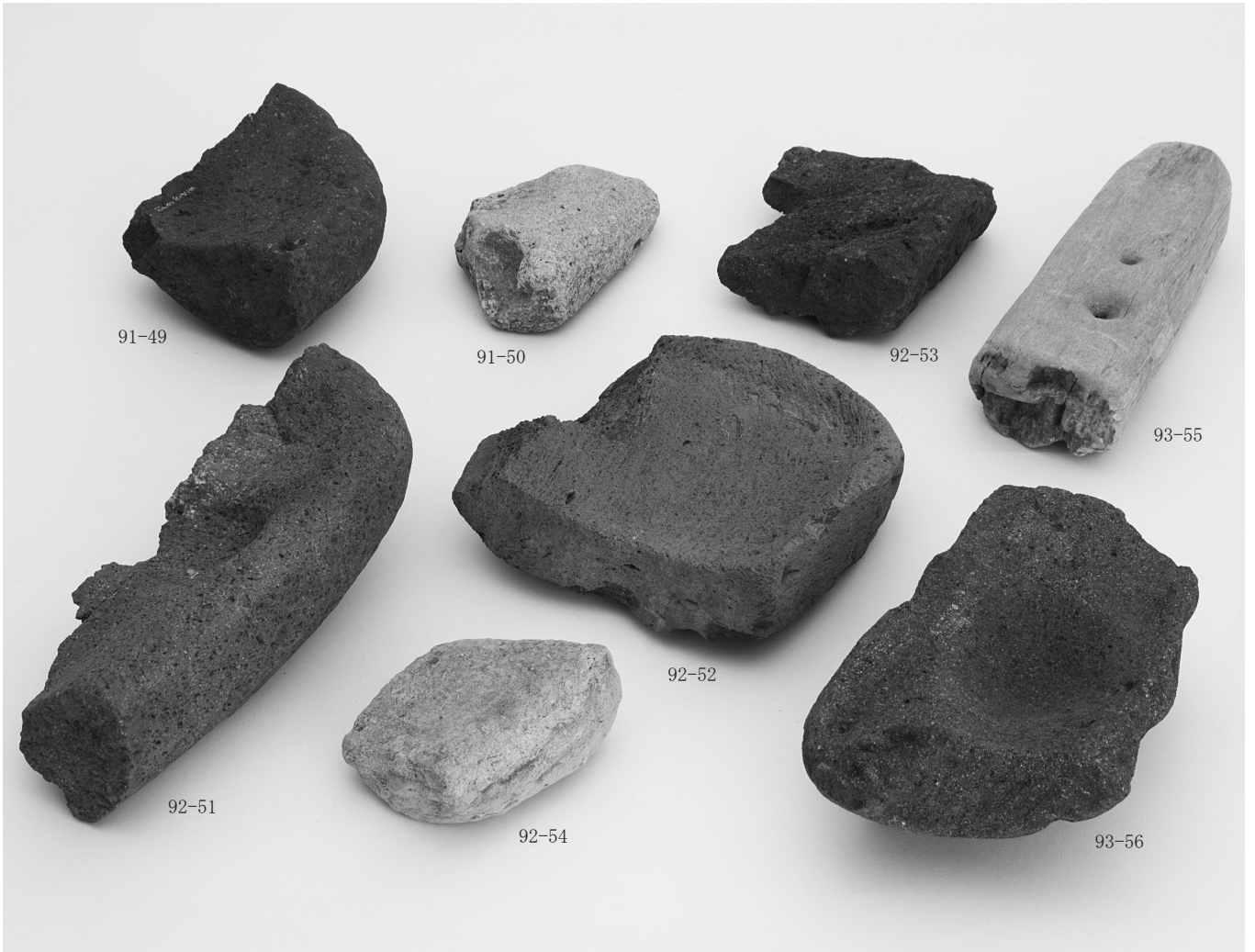


1. 二次加工ある剥片、石核、打製石斧、磨製石斧



2. 磨石、敲石、軽石製品





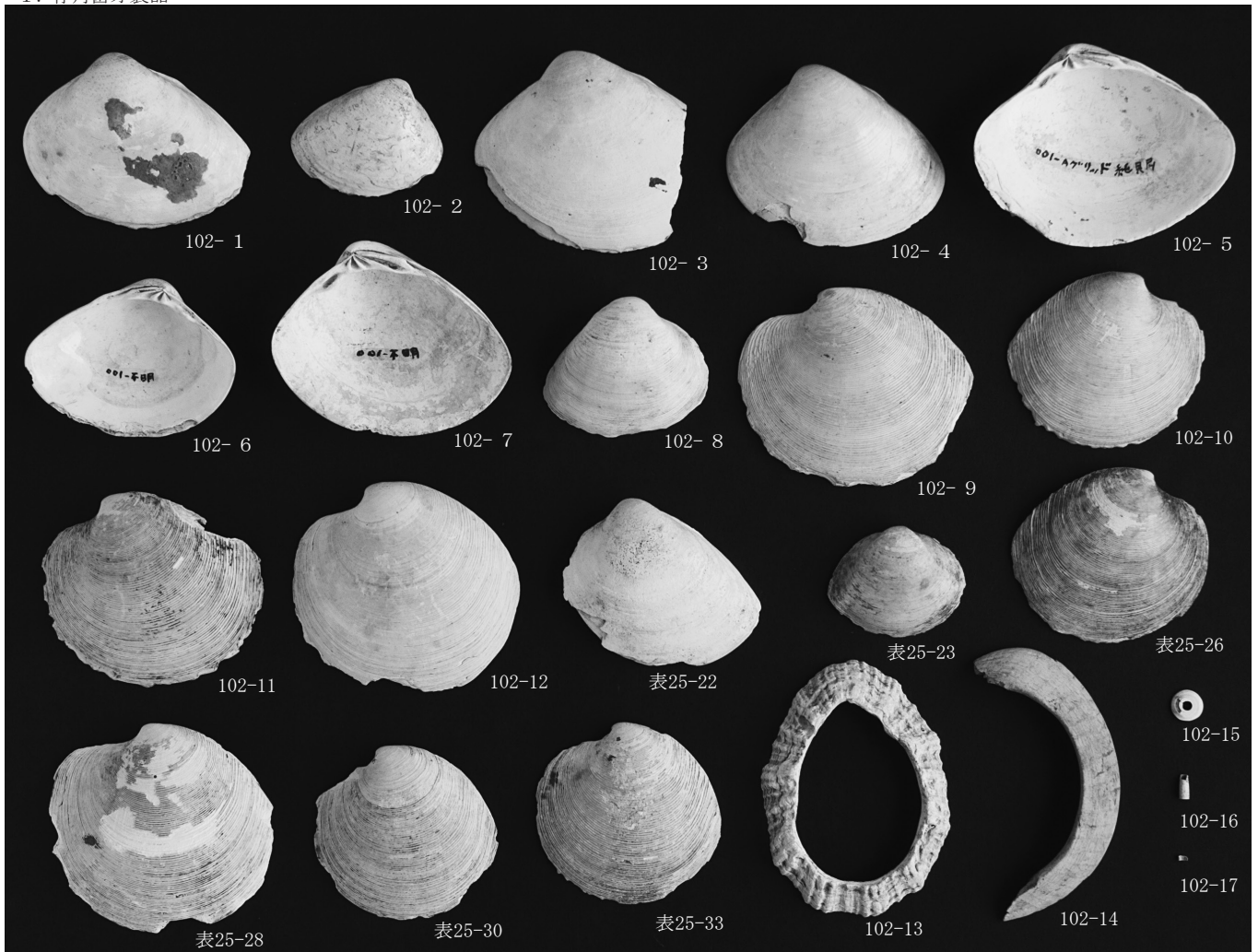
1. 石皿



2. 石棒、石劍、独钻石



1. 骨角齿牙製品



2. 貝製品