

写真図版

山野貝塚



1. 昭和 22 年山野貝塚周辺航空写真 (西側真上→ : 撮影 国土地理院 昭和 22 年)



1. 昭和45年山野貝塚航空写真（南側真上→：撮影 京葉測量株式会社）



2. 昭和54年山野貝塚航空写真（南側真上→：撮影 国土地理院 昭和54年）



1. 第2次調査時遺跡全景（北東→）



2. 第2次調査時 南側谷部から山野貝塚を望む（南東→）



3. 第1次調査遠景（北西→）



4. 第1次調査全景（南東→）



5. 第1次調査Dグリッド（南東→）



6. 第1次調査Eグリッド（北東→）



7. 第1次調査③セクション（旧3トレンチ）南側（北東→）



8. 第1次調査③セクションD 60、70、80付近（東→）



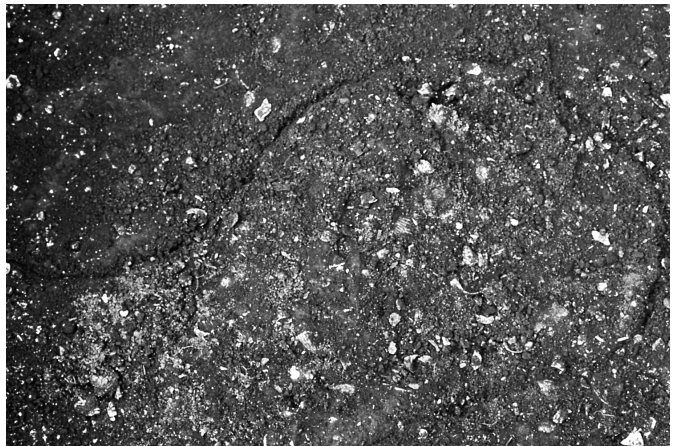
1. 第1次調査㊸セクションA 35 グリッドE 純貝層 (南→)



2. 第1次調査A 54 グリッド (南→)



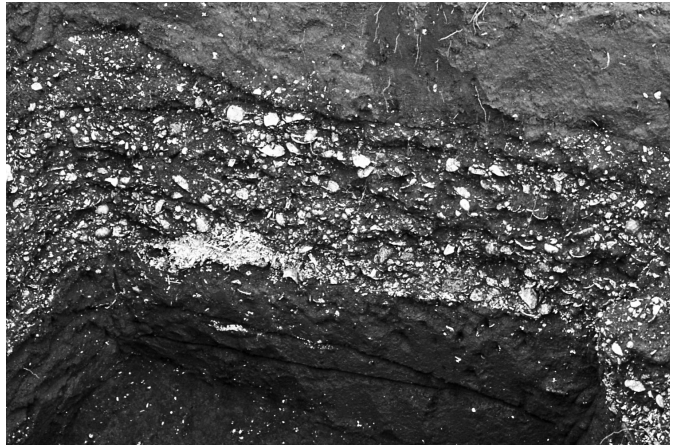
3. 第1次調査A 54 グリッドイボキサゴ等出土状況 (撮影方向不明)



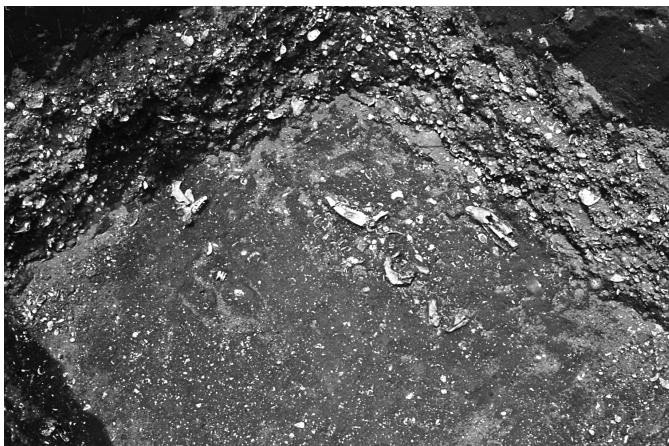
4. 第1次調査㊸㊸セクションA 55 グリッド魚骨集中



5. 第1次調査A 28～29 F 純貝層 (南西→)



6. 第1次調査㊸セクションA 28～29 F 純貝層 (南西→)



7. 第1次調査A19 グリッド獣骨 (イヌ含む) 出土状況 (南→)



8. 第1次調査A 44 グリッド銚頭 (第98 図 18) 出土状況 (撮影方向不明)



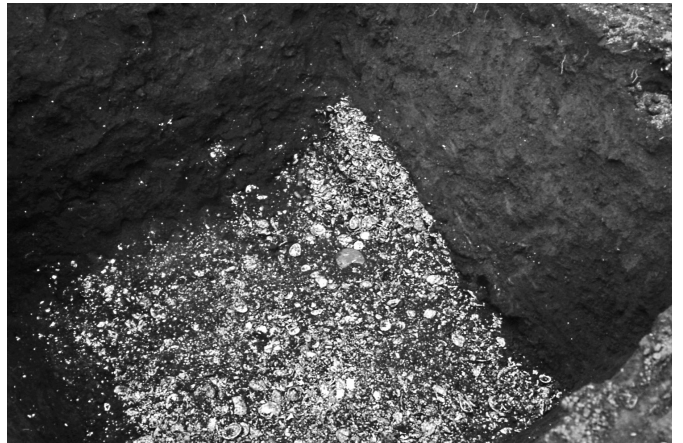
1. 第1次調査A 25 グリッド遺物出土状況（第20図23含む）（撮影方向不明真上→）



2. 第1次調査C 64 グリッド土偶（第77図20）出土状況（撮影方向不明）



3. 第1次調査C 74 グリッド土偶



4. 第1次調査C 79 グリッドハマグリ純貝層（東→）



5. 第1次調査C 85 グリッド貝層、遺物出土状況（北→）



6. 第1次調査C 85 グリッド遺物出土状況近景



7. 第1次調査C 86 グリッドシカ頭蓋骨出土状況（西側真上→）



8. 第1次調査C 87 グリッド獣骨出土状況（南→）