

売却区分番号		98-1	見 積 価 額	189,950円	
			公 売 保 証 金	18,995円	
財産の表示	1 普通自動車				
	登録事項証明書の記載内容	車両番号	袖ヶ浦334ろ230	交付年月日	令和4年7月28日
		初年度登録年月	平成16年11月	車台番号	QE25-010320
		用途	乗用	長さ	469cm
		車体の形状	ステーションワゴン	高さ	199cm
		型式	TA-QE25	幅	169cm
		車両重量	1,940kg	車両総重量	2,380kg
		自動車の種別	普通	前軸重	1,100kg
		自家用・事業用の別	自家用	後軸重	840kg
		車名	ニッサン	総排気量	2.38L
		乗車定員	8人	自動車検査証有効期限	令和5年6月28日
		燃料の種類	ガソリン	型式指定番号	11813
		原動機の型式	K A 2 4	類別区分番号	0003
	備考	[袖ヶ浦]、詳細登録証明 令和12年度エネルギー消費効率（W L T Cモード燃費値）算定未了 令和2年度エネルギー消費効率（JC08モード燃費値）算定未了 令和2年度エネルギー消費効率（W L T Cモード燃費値）算定未了 [走行距離計表示値]136,000km（令和3年6月29日） [旧走行距離計表示値]83,800km（令和1年5月9日） [受検種別]持込検査車 [検査時の点検整備実施状況]点検整備記録簿記載あり [受検形態]その他（使用者以外の者により受検が代行された場合）			
	基本情報	ミッション	フロアシフトオートマチック	走行距離 （メーター表示確認日）	170,576km（令和7年12月9日確認）
		ハンドル	右ハンドル	車体の色	シルバー
		定期点検記録簿	なし	引渡保管場所	千葉県袖ヶ浦市坂戸市場1番地1
	車両等の状況	自動車検査証有効期限が切れています。 ボディ及びタイヤに複数の傷があります。 後部ナンバー照明灯が破損しています。 車内に複数の傷、シミがあります。 外装や内装に経年や使用に伴う汚れ、傷等があります。 バッテリーが劣化しているため始動には外部からの電力供給が必要です。 また、上記は正確な内容を保証するものではなく、全ての車両状態は確認していません。 写真は袖ヶ浦市職員がデジタルカメラにより撮影したものであり、撮影時の状況やご覧になるパソコンの設定によっては、実物と異なって見える場合があります。 キー1個。 リサイクル券紛失しているが自動車リサイクル料金預託済み。 付属品及び付加価値：カーオーディオ（CD・ラジカセ）、カーナビ、DVDプレーヤー、リアモニター、ETC			
	引渡条件	【自動車の引渡しについて】 車両は、代金納付時の現況有姿により引き渡します 買受代金納付時に引き取らない場合は、「保管依頼書」の提出をお願いします。 【自動車の搬送・権利移転等について】 袖ヶ浦市は搬送手続きを行いません。 搬送に伴う費用は買受人の負担になります。 袖ヶ浦市は権利移転（名義変更）は行いません。買受人ご自身で速やかに一時抹消・権利移転等手続きを行ってください。なお一時抹消・権利移転等の費用は買受人の負担となります。また、登録にかかる費用も買受人の負担となります。 手続きの詳細については、買受人の「使用の本拠の位置」を所管する運輸支局にご確認ください。 袖ヶ浦市は当該財産が車検に適合するかについては確認しておりません。 自動車税（種別割）が未納の場合、車検時に自動車税（種別割）の負担が発生する場合があります。			
	その他				
	注意事項	上記事項は袖ヶ浦市職員が、目視・操作等により確認できた事項のみであり、正確な内容を保証するものではなく、また、全ての車両状況を確認していません。 いかなる場合でも、返金・返品・交換はできませんので、状態が気になる方は、袖ヶ浦市役所納税課までご連絡のうえ、事前にご確認ください。			
	その他事項	公売財産の売却決定は、最高価申込者に係る入札価格をもって行います。			

## 現況写真 (1)

売却区分番号

98-1

撮影日 令和7年12月9日

前面



後面



現況写真 (2)

売却区分番号	98-1	撮影日 令和7年12月9日
--------	------	---------------

運転席側



助手席側





### 現況写真 (3)

売却区分番号	98-1	撮影日	令和7年12月9日
--------	------	-----	-----------

運転席側リアバンパー（複数傷あり）



助手席側リアバンパー（複数傷あり）



現況写真 (4)

売却区分番号	98-1	撮影日	令和7年12月9日
--------	------	-----	-----------

助手席側フロントバンパー (擦り傷)



助手席側リアバンパー (擦り傷)





現況写真 (5)

売却区分番号	98-1	撮影日 令和7年12月9日
後部スライドドア (窓枠ゴム劣化による破損)		



後部スライドドア (ゴムパッキン劣化による破損)



現況写真 (6)

売却区分番号	98-1	撮影日	令和7年12月9日
--------	------	-----	-----------

助手席側リアバンパー (擦り傷)



運転席側ピラー (シミ)





現況写真 (7)

売却区分番号	98-1	撮影日 令和7年12月9日
--------	------	---------------

運転席側後部スライドドア傷



運転席側後部スライドドア傷 (詳細)





現況写真 (8)

売却区分番号	98-1	撮影日 令和7年12月9日
--------	------	---------------

タイヤ・ホイール (すべてのホイールに複数傷あり)





現況写真 (9)

売却区分番号	98-1	撮影日 令和7年12月9日
--------	------	---------------

タイヤ・ホイール (すべてのホイールに複数傷あり)





現況写真 (10)

売却区分番号	98-1	撮影日 令和7年12月9日
--------	------	---------------

運転席



助手席





現況写真 (11)

売却区分番号	98-1	撮影日 令和7年12月9日
--------	------	---------------

1 列目後方



1 列目後方





## 現況写真 (12)

売却区分番号	98-1	撮影日	令和7年12月9日
--------	------	-----	-----------

### 3列目座席



### 3列目座席



## 現況写真 (13)

売却区分番号	98-1	撮影日 令和7年12月9日
--------	------	---------------

ハンドル



メーターパネル





現況写真 (14)

売却区分番号	98-1	撮影日	令和7年12月9日
--------	------	-----	-----------

フロントガラス等操作パネル



1 列目収納スペース



現況写真 (15)

売却区分番号	98-1	撮影日 令和7年12月9日
--------	------	---------------

ナビメニュー



リアモニター

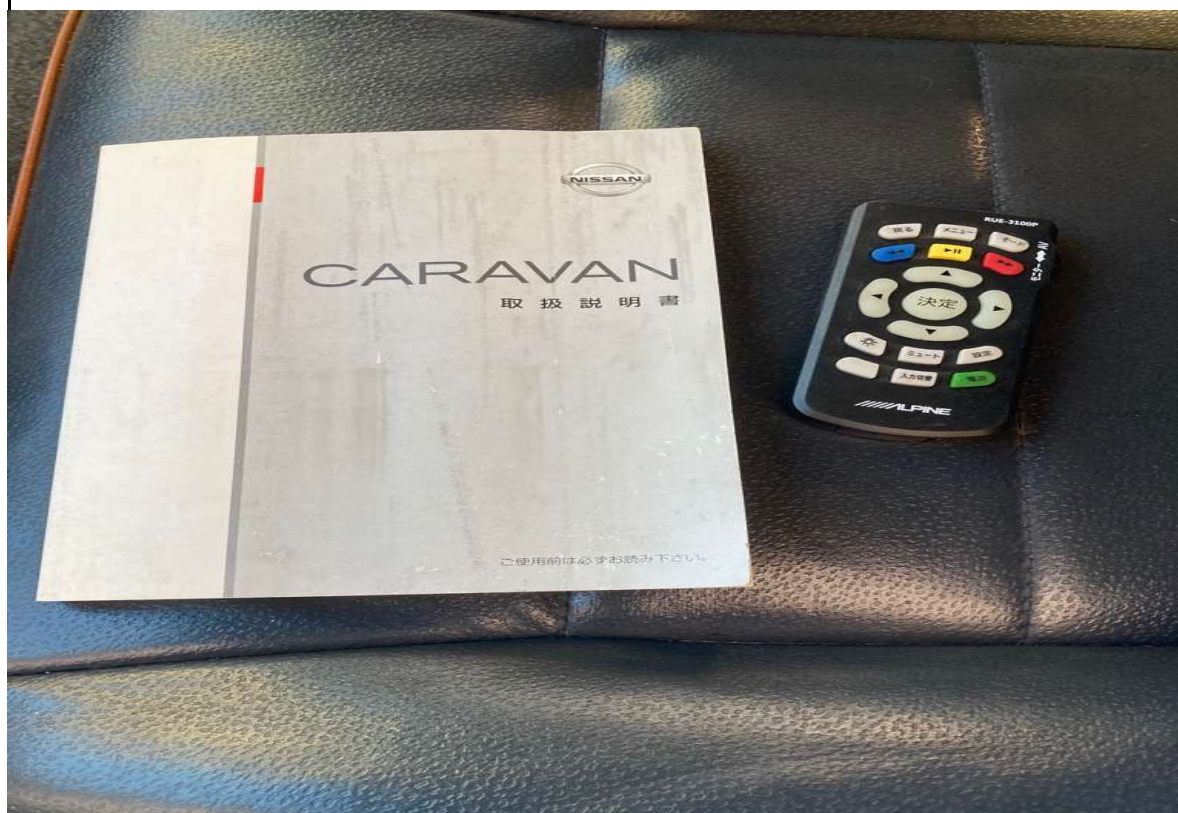




## 現況写真 (16)

売却区分番号	98-1	撮影日	令和7年12月9日
--------	------	-----	-----------

### カーナビ取り扱い説明書、リモコン



### ETC車載機 (カーナビ下部の収納スペースにあり)



## 現況写真 (17)

売却区分番号	98-1	撮影日	令和7年12月9日
--------	------	-----	-----------

### シガーソケット部



### カーゴスペース

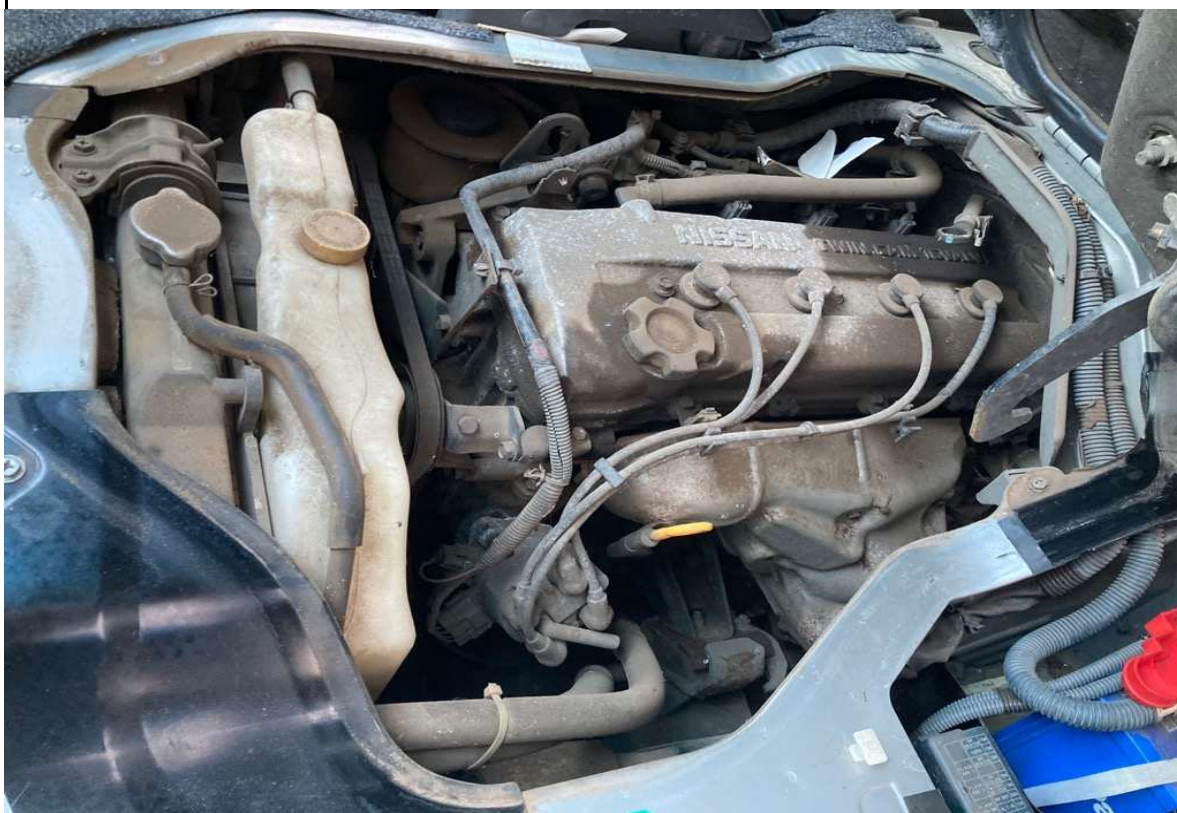




## 現況写真 (18)

売却区分番号	98-1	撮影日	令和7年12月9日
--------	------	-----	-----------

### エンジンルーム



### バッテリー



現況写真 (19)

売却区分番号	98-1	撮影日	令和7年12月9日
--------	------	-----	-----------

後部ナンバー照明灯破損



フロント部（シミ、傷複数あり）





現況写真 (20)

売却区分番号	98-1	撮影日	令和7年12月9日
--------	------	-----	-----------

運転席側ミラー



助手席側ミラー



現況写真 (21)

売却区分番号	98-1	撮影日	令和7年12月9日
--------	------	-----	-----------

2列目座席



2列目座席

