

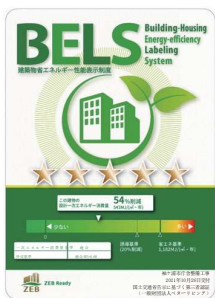


袖ヶ浦市役所

Sodegaura City Hall



完成予想図



ZEB Ready 認証取得

ZEB Ready とは？

国土交通省が主導する建築物の省エネルギー性能に特化した、第三者による認証制度、BELS（建築物省エネルギー性能表示制度）があります。国が定める計算方法に則り BEI（省エネルギー性能指標）値を算出し、その値によって 5 段階で☆の数が決定します。最高ランクの☆5 の中でもさらに省エネルギー性能に優れた建物が ZEB として認証されます。ZEB は 4 段階に判定され、ZEB Ready は一般の建物に比べ一次エネルギー消費量の 50%以上の削減を達成しているものとなります。

庁舎整備においては、屋根・壁の高断熱化や複層ガラス（Low-E）の採用による建物の断熱性能の向上、LED照明や人検知による照明自動制御、高効率エアコンの採用などにより省エネルギーを図っています。延べ床面積10,000㎡を超える建物で床面積の約半分を占める既存建物の改修を含めてのZEB Ready 取得は、全国でも先進的な事例となります。

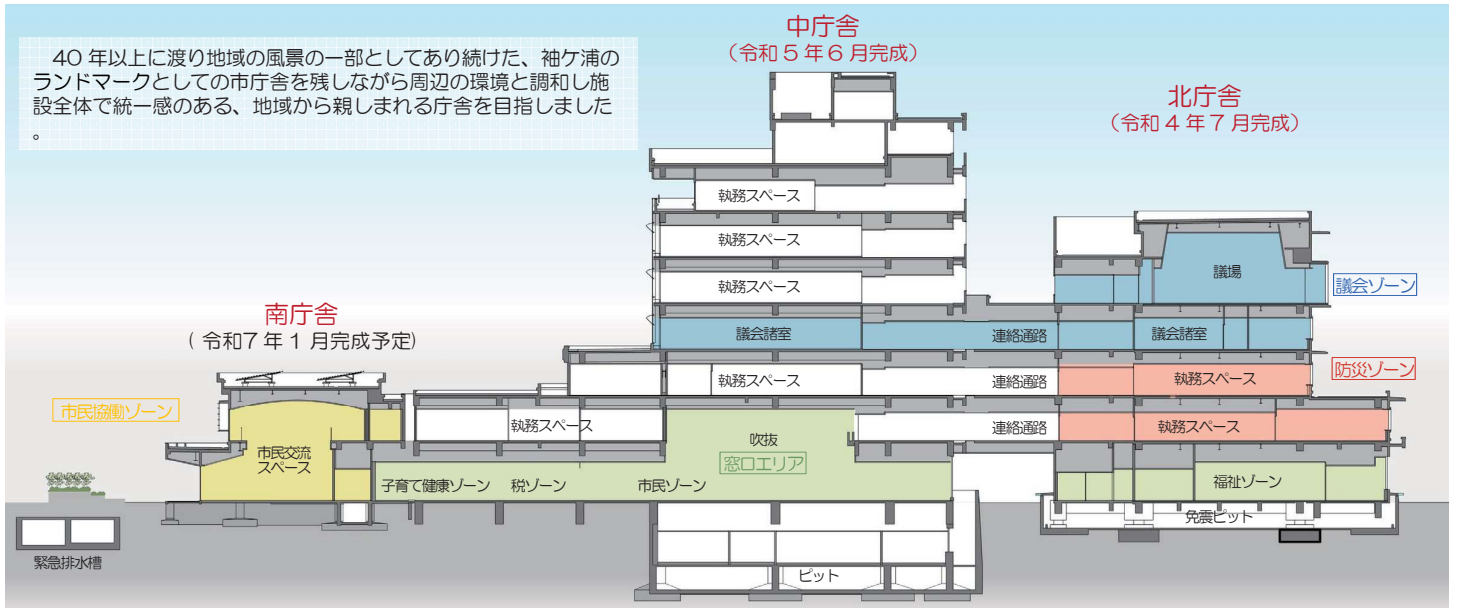
CASBEE A クラス認証取得

CASBEE とは？

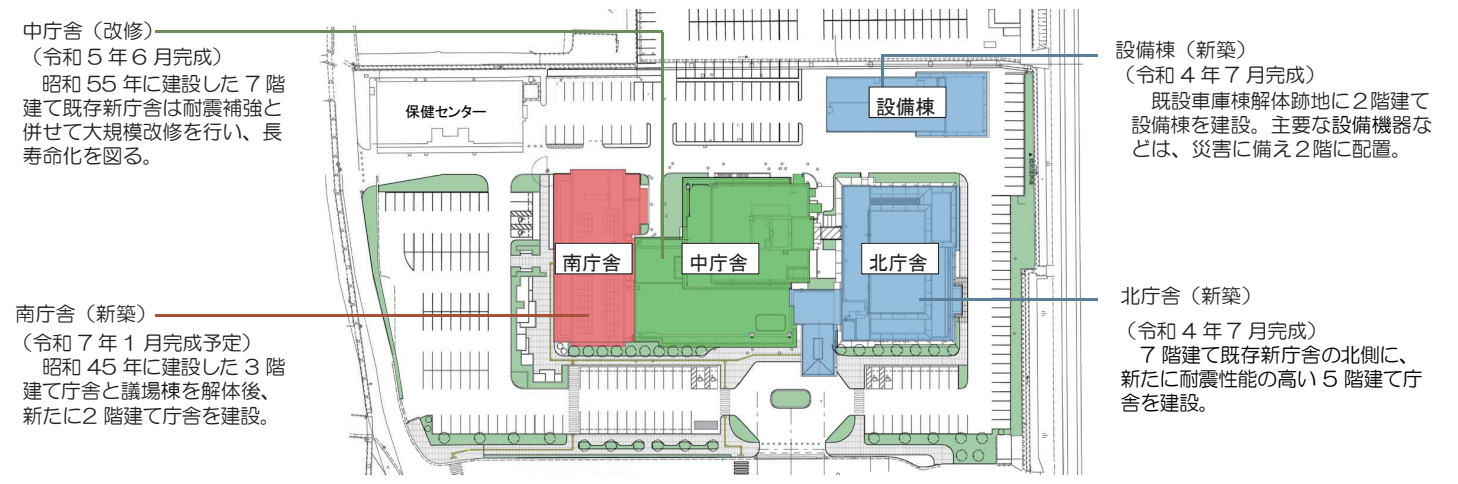
CASBEE（建築環境総合性能評価システム）は、省エネや環境負荷の少ない資機材の使用といった環境配慮はもとより、室内の快適性や景観への配慮なども含めた建築物の品質を総合的に評価するシステムです。S ランクから C ランクの 5 段階で評価を行います。



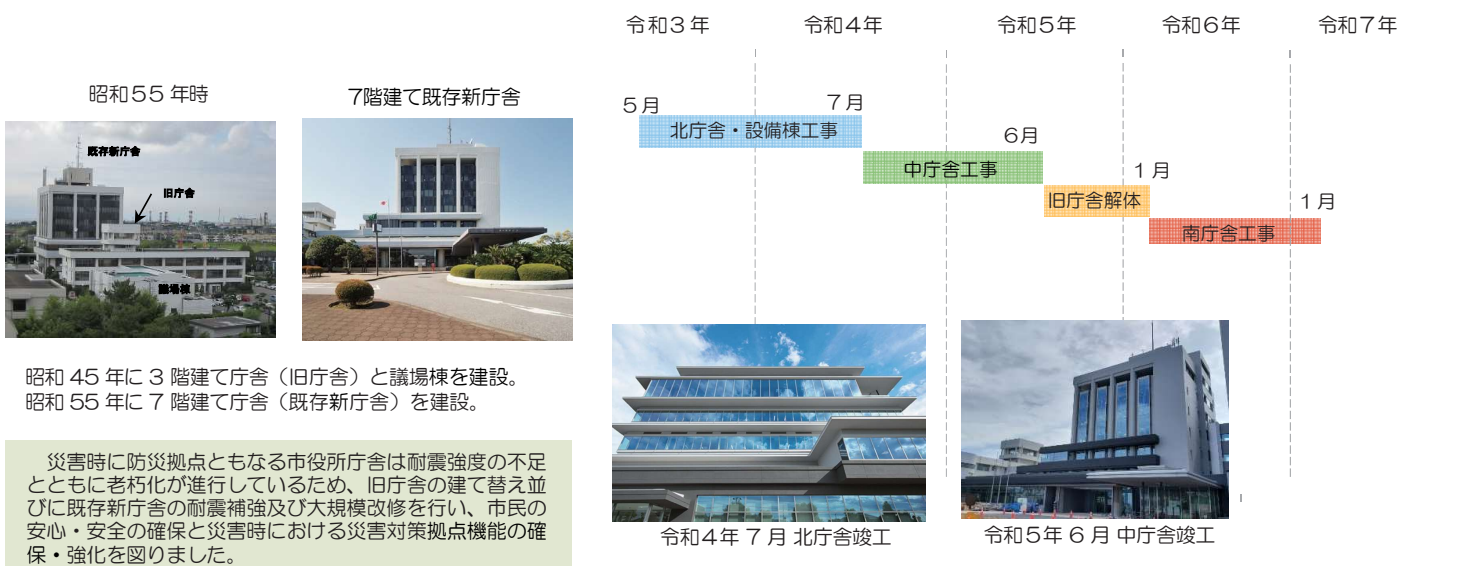
袖ヶ浦の明るい空や雲に溶け込む色彩を外装に取り入れ、周囲の環境に調和した新庁舎



整備概要



庁舎の建て替え経緯・スケジュール



庁舎の特徴

1. 安心・安全な庁舎

北庁舎は免震構造を採用し、防災拠点として高い耐震性能と地震直後からの事業継続が可能な建物としています。また、3階に防災対策室を配置し、停電時においても非常用発電機からの電気供給により災害対策本部として活動できるよう計画しています。

設備棟の2階には、浸水災害に備え、受変電設備、非常用発電機、給水設備、消防設備など設置しています。また受電は本線、予備線の2回線による受電方式とし、トイレに使用する水は井戸水も使えるようにしています。



免震構造を採用した北庁舎



耐震改修をした中庁舎



設備棟

2. 使いやすく市民に開かれた庁舎

来庁者を迎える1階は視線の先に緑と自然光を取り込んだ、明るくシンプルな空間を構成しています。また、市民利用の多い部署の窓口を集約し明確なゾーン構成により、入り口から目的の課の窓口まで容易に誘導する配置としています。北庁舎はメンテナンス性を考慮し、各階に庇を設置しています。

事務スペースは、OAフロア化により将来のレイアウト変更に対応しています。



市民を受け入れるエントランス



見通しのよい中廊下通路の窓口（中庁舎）



開放的な議場（北庁舎）

3. 環境にやさしい庁舎

建物の断熱性能を高め、LED照明・人感センサー・高効率空調機等を採用すると共に自然エネルギー（太陽光発電）の活用も行っています。

植栽帯を適所に配置し、周辺環境との調和を図っています。



室内に明るさを取り入れる光庭（中庁舎）



自然光を取り入れた市民ギャラリー（南庁舎）



歩車分離を図った東側遊歩道

柔らかく親しみのある内装

袖ヶ浦市に由来のある「望陀布」をモチーフとした、布の要素を取り入れた袖ヶ浦市ならではの計画としました。

布の持つ柔らかさや光、気配を透過させる素材の特徴を取り入れ、明るく親しみやすい空間を構成しています。



テラスと連続した市民交流スペース（南庁舎）



富士山や東京湾が一望できるロビー（北庁舎）

施設概要

主要用途：庁舎（事務所）

所在地：千葉県袖ヶ浦市坂戸市場 1 番地 1

構造：鉄骨鉄筋コンクリート造、鉄筋コンクリート造、鉄骨造

階数：地下 1 階 地上 7 階 塔屋 2 階

建物高さ：30.69m

敷地面積：19,373.44 m²

延床面積：14,221.36 m²

建物概要

北庁舎	設備棟	中庁舎	南庁舎
構造：鉄筋コンクリート造 一部鉄骨造、免震構造	構造：鉄筋コンクリート造	構造：鉄骨鉄筋コンクリート造	構造：鉄筋コンクリート造 一部鉄骨造
建築面積：1,461.60 m ²	建築面積：605.77 m ²	建築面積：1,750.73 m ²	建築面積：1,005.14 m ²
延床面積：4,982.74 m ²	延床面積：1,039.43 m ²	延床面積：6,469.28 m ²	延床面積：1,405.99 m ²
高さ：25.19m	高さ：13.74m	高さ：30.69m	高さ：11.14m
階数：地上 5 階	階数：地上 2 階	階数：地上 7 階・塔屋 2 階 地下 1 階	階数：地上 2 階

設計・監理・施工

基本設計・監理：株式会社榎本建築設計事務所

基本設計・実施設計：大成建設株式会社一級建築士事務所

施工：大成建設株式会社千葉支店

フロアガイド（竣工時配置）

1F

南庁舎（令和7年1月完成予定） 中庁舎 北庁舎

- ① 消費生活相談センター
- ② 家庭児童相談室
- ③ 納税相談室
- ④ 相談室 1-1
- ⑤ 相談室 1-2
- ⑥ 高齢者支援課/地域包括支援センター
- ⑦ えがの池ヶ浦/霞がの若根地区
- ⑧ えがの池ヶ浦/藤野相談支援室
- ⑨ 福祉相談室
- ⑩ そでさば/自立相談支援室

2F

南庁舎（令和7年1月完成予定） 中庁舎 北庁舎

- ① 相談室 2-1
- ② 相談室 2-2

3F

中庁舎 北庁舎

4F

中庁舎 北庁舎

5F


中庁舎 北庁舎

6F


中庁舎

7F

中庁舎



庁舎整備工事は 令和 7 年 1 月まで行います。
 工事期間中は大変ご迷惑をおかけしますが、
 ご理解とご協力をいただきますようお願いいたします。



袖ヶ浦市
 〒299-0292 千葉県袖ヶ浦市坂戸市場 1 番地 1
 URL : <https://www.city.sodegaura.lg.jp/>