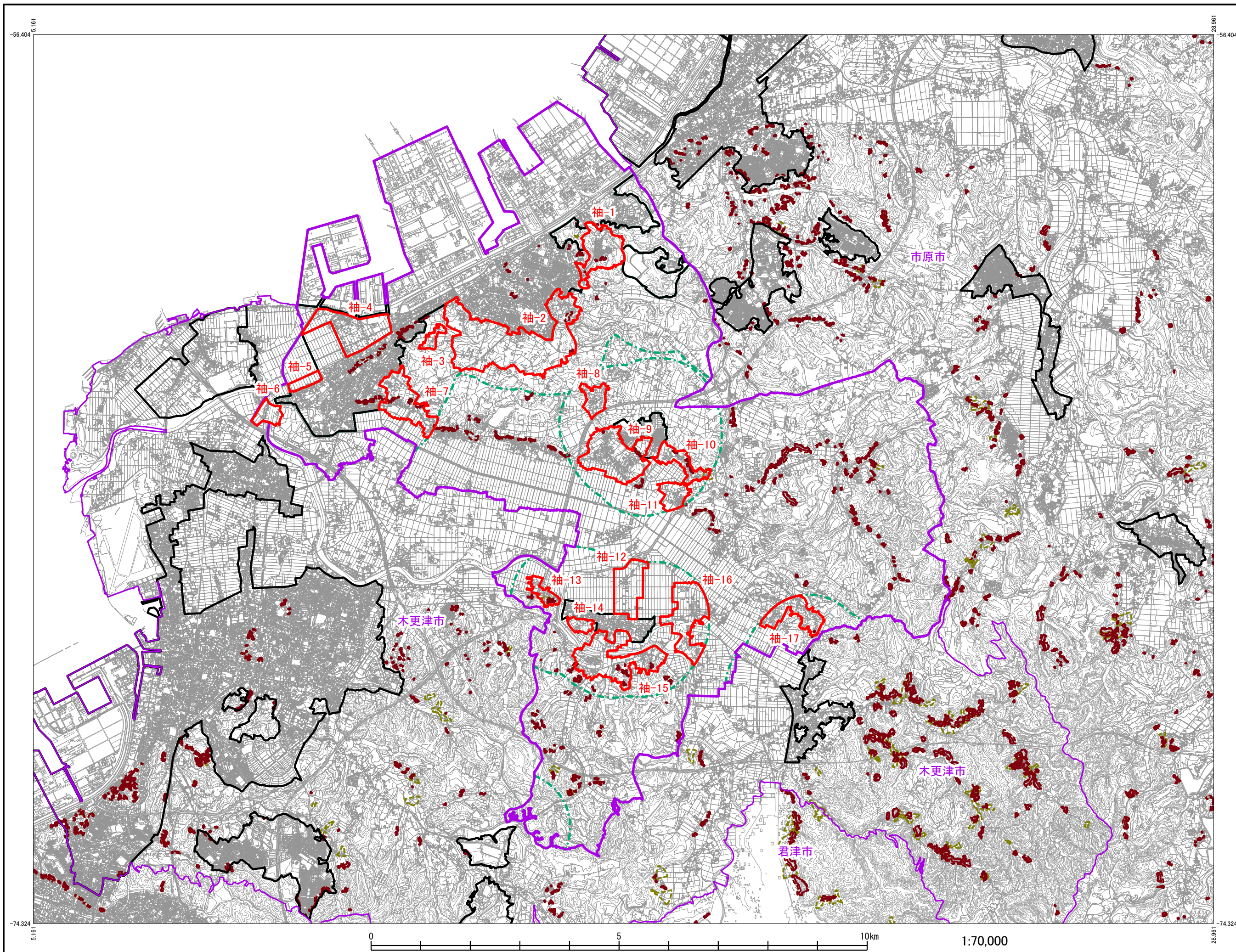


災害ハザードエリア図(土砂災害警戒区域)



凡例	
	行政界
	市街化区域
	市街化区域から1.1kmの範囲
	告示において図面で示すこととした区域
	指定済特別警戒区域 (急傾斜地の崩壊)
	指定済特別警戒区域 (土石流)
	指定済警戒区域 (急傾斜地の崩壊) ※イエローゾーン
	指定済警戒区域 (土石流) ※イエローゾーン