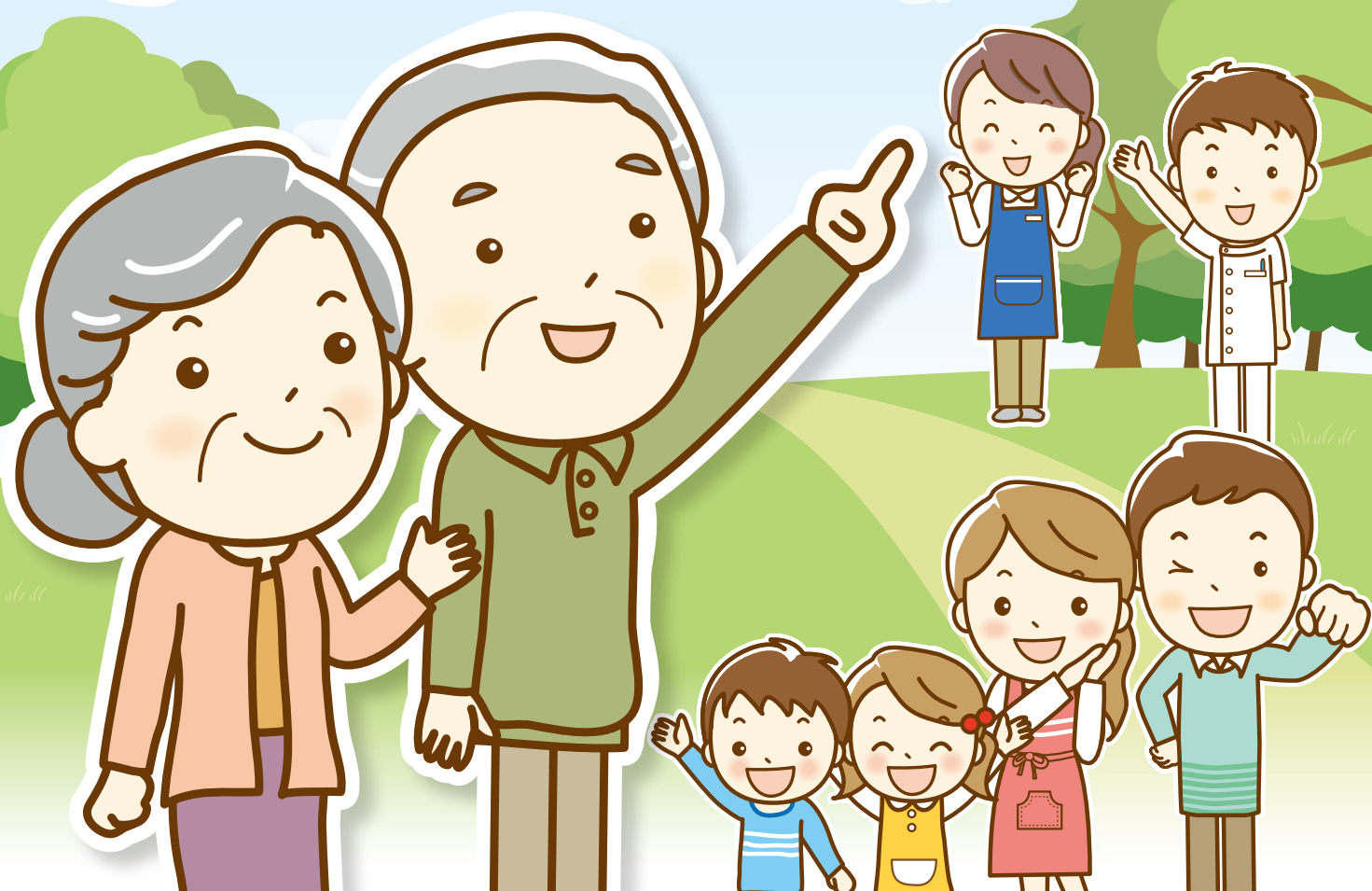
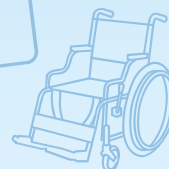


安心のまち 袖ヶ浦市の

# 医療と介護の

# マップ



## 高齢者の在宅生活を支える 袖ヶ浦市内の医療機関と介護事業所を掲載しています。

高齢化が進み、自宅での生活に医療と介護のサポートを必要とする高齢者が増えています。そこで、誰もが最後まで安心して住み慣れた地域で暮らし続けるために、医療分野と介護分野の連携をはじめとして、地域でサポートしていくネットワークづくりを進めています。このマップで地域のサービスを知り、必要に応じてご活用ください。

袖ヶ浦市 高齢者支援課

令和6年1月

# 医療と介護のマップ



## 袖ヶ浦駅周辺



# 長浦駅周辺



長浦地区地域包括支援センター



平川地区地域包括支援センター

- 病院・診療所
- 歯科
- 薬局
- 地域包括支援センター
- 居宅介護支援事業所 (ケアマネジャー)
- 介 訪問介護 (ホームヘルプサービス)
- リ 訪問リハビリテーション
- 浴 訪問入浴介護
- 看 訪問看護
- 巡 定期巡回・随時対応型訪問介護看護
- 認 認知症対応型通所介護
- 介 通所介護 (デイサービス)
- リ 通所リハビリテーション (デイケア)
- 小 小規模多機能型居宅介護・介護予防小規模多機能型居宅介護
- 看 看護小規模多機能型居宅介護
- 療 短期入所療養介護 (医療系ショートステイ)
- 生 短期入所生活介護 (ショートステイ)



# 医療と介護の一覧表

## ●診療所・病院

【市外局番 0438】

No.	医療機関名	住所	電話番号	診療科目	休診日	健診等
1	山口医院	奈良輪535-1	62-2056	整外、リハ、リウマチ、内、消内、消外、呼内、循内	日・祝 【内科】金(午前) 【整形外科】土(午後)	※
2	ヤマダ眼科クリニック	奈良輪1-4-2	62-0707	眼	木(午後)・日・祝 木(午前)は要電話確認	※
3	袖ヶ浦医院	奈良輪1-8-8	62-2401	外、胃	木(午後)・土(午後)・日・祝	※
4	佐野医院	奈良輪1-9-8	62-2338	内	木(午後)・土(午後)・日・祝	※
5	袖ヶ浦クリニック	奈良輪2-2-4	60-8331	内(人工透析)	日	※
6	袖ヶ浦どんぐりクリニック	袖ヶ浦駅前1-39-2	63-7777	内、循内	木・土(午後)・日・祝	※
7	福王台外科内科	福王台1-10-9	62-3881	外、内、整外、胃、皮、泌	木(午後)・日・祝	※
8	福王台皮膚科歯科	福王台2-1-5	60-8088	皮	木・土(午後)・日・祝	※
9	菱沼医院	福王台3-1-1	62-1822	内、小	木・日・祝	※
10	田中医院	神納2-10-7	62-4800	内、小、呼、循内、心外	水(午後)・木・土(午後)・日・祝	※
11	さくま耳鼻咽喉科医院	神納617-1	60-2787	耳鼻咽喉	水・土(午後)・日・祝	※
12	かんのう整形外科	神納689-1	60-7577	整外、外、リハ	木・土(午後)・日・祝	※
13	わたなべ皮フ科形成外科クリニック	神納707-1	60-2011	皮、形成	水(午後)・木・土(午後)・日・祝	※
14	犬丸内科皮膚科クリニック	蔵波台2-28-5	64-1191	内、皮、小	火・日・祝	※
15	石井内科小児科医院	蔵波台4-13-8	62-7360	内、小	水・土(午後)・日・祝	※
16	袖ヶ浦メディカルクリニック	蔵波台4-20-9	38-3315	内、外、皮	日・祝	※
17	蔵波台ハートクリニック	蔵波台5-17-2	63-5100	内、循	木・土(午後)・日・祝	※
18	田部整形外科	蔵波台5-19-7	62-4155	整外	木(午後)、日・祝	※
19	よしだ胃腸内科クリニック	蔵波台6-1-5	60-7451	内、胃、肛	木・土(午後)・日・祝	※
20	Kenクリニック	蔵波台6-19-1	64-0211	内、外	木・土(午後)・日・祝	※
21	長浦泌尿器科クリニック	久保田2863-1	63-0022	泌	水(午後)・木・土(午後)・日・祝	
22	けやき台眼科	代宿91	64-0239	眼	火(午後)・木・日・祝	※
23	さつき台クリニック	長浦駅前1-7 (イオン長浦店内)	60-2667	皮	火(午後)・木・土(午後)・日・祝	※
24	長浦眼科クリニック	長浦駅前2-1-1	63-8869	眼	水・日・祝	※
25	袖ヶ浦さつき台病院	長浦駅前5-21	62-1113	内、外、整外、心療内、神経、眼、耳鼻咽喉、皮、神内、脳外、リハ、精神	日・祝 ※診療科によって対応 不可な曜日があります。	※
26	おゆみの中央病院袖ヶ浦クリニック	野里1773-1	60-4747	内(訪問診療含む)	木・日・祝	※
27	高橋医院	横田2624	75-2017	内、小、神経	月・火(午後)・木・日・祝	※

※印は、袖ヶ浦市の各種健診(検診)・休日当番医・年末年始当番医等の協力医療機関です

## ●歯科診療所

【市外局番 0438】

No.	医療機関名	住所	電話番号	診療科目	休診日	健診等
1	ならわ歯科医院	奈良輪2-1-4	60-2117	歯、小	土(午後)・日・祝	
2	和田歯科医院	奈良輪2-11-6	62-2150	歯、小、外	水・日・祝	※
3	袖ヶ浦駅前まるやま歯科こども歯科	袖ヶ浦駅前1-31-15 富士エメラルドシティ101	38-4347	歯、小、矯、外	木・日・祝	※
4	むらかみ歯科袖ヶ浦医院	袖ヶ浦駅前1-39-12	38-6448	歯、小、矯、外	水・土・祝 (祝日が日曜日になる 場合は休診日の変動の 場合あり) *要電話確認	
5	袖ヶ浦デンタルクリニック	袖ヶ浦駅前2-36-4	38-4664	歯、小、矯、外	水・日・祝	
6	近藤歯科クリニック	福王台1-14-1	62-6639	歯、小、矯、外	木・日・祝	※
7	袖ヶ浦歯科医院	福王台2-1-1 いそのビル2F	63-6544	歯、小	金・日・祝	※
8	福王台皮膚科歯科	福王台2-1-5	60-8550	歯、小、外	木(午後)・土(午後)・日・祝	
9	アイ・ティーデンタルクリニック	福王台2-13-5	63-7458	歯	日・祝 ※火は月2回、水金は月1回	※
10	やまぐち歯科	福王台4-21-8	62-9633	歯、小、矯、外	水・日・祝	※
11	中村歯科医院	神納1-7-5	62-4849	歯、小、矯、外	日・祝(一部木)	※
12	かんのう歯科クリニック	神納2-14-18	63-0073	歯、矯	木・日・祝	※
13	みき歯科	蔵波台1-4-17	40-4488	歯、小、矯、外	月・日・祝 (祝日のある週は月曜も 診療する場合あり) (月火で休診日変動あり) *要電話確認	※



No.	医療機関名	住所	電話番号	診療科目	休診日	健診等
14	加藤歯科医院	蔵波台1-21-6	62-8934	歯、小、外	木・日・祝	※
15	ホームデンタルクリニック	蔵波台1-22-1	62-2007	歯、小、外	火・日(第2・4・5)・祝	※
16	蔵波歯科医院	蔵波台4-14-10	63-3354	歯	水、日、祝	※
17	とりうみデンタルクリニック	蔵波台4-23-28	60-8241	歯、小、外、矯	水・日・祝	
18	麦野歯科医院	蔵波台6-1-6	64-0118	歯、小	水・日・祝 (祝日がある週は、水も診療)	※
19	平成通り歯科クリニック	蔵波台7-16-2	60-1717	歯、小、外、矯	木・日・祝	
20	さつき歯科診療所	久保田1-5-8	63-2255	歯	木・日・祝	※
21	のぞみ野歯科医院	のぞみ野69-2	63-4618	歯、小	木・日・祝	※
22	みさわ歯科医院	長浦駅前1-7 (イオン長浦店内)	62-7888	歯、小、外	水・金	
23	長浦マリン歯科	長浦駅前6-18-5	60-8070	歯、小、矯、外	日・祝	※
24	ハナザワ歯科クリニック	横田125-3	75-5804	歯、小	水・日・祝	※
25	高浦歯科医院	横田1177	75-2566	歯、小	木(午前)・土(午後)・日・祝(不定休)	※

※印は袖ヶ浦市の幼児歯科健診・成人歯科健診・口腔がん検診・年末年始歯科当番医等の協力医療機関です

## ●薬局

【市外局番 0438】

No.	薬局名	住所	電話番号	FAX	定休日	会員
1	薬局タカサ奈良輪店	奈良輪534-1	60-1577	60-1578	日・祝	※
2	やまもと薬局袖ヶ浦店	奈良輪2-5-13	63-6181	63-6181	日	※
3	ウエルシア薬局袖ヶ浦奈良輪店	袖ヶ浦駅前1-22-6	63-8101	63-8102	土(午後)・日・祝	
4	ならわ薬局	袖ヶ浦駅前1-39-3	38-5559	38-5544	木・日・祝	※
5	なりまつ薬品福王台店	福王台2-1-1	62-6966	62-8618	日	※
6	養の薬局	神納2-11-9	62-8815	63-8316	日・祝	※
7	薬局タカサ袖ヶ浦店	神納2-17-7	60-2080	60-2081	水(午後)・木・土(午後)・日・祝	※
8	いまむら薬局	神納617-8	40-4562	40-4563	水・土(午後)・日・祝	※
9	ゆう調剤薬局	神納688-5	53-7385	53-7386	木・土(午後)・日・祝	※
10	くらなみ薬局	蔵波台3-3-12	63-2807	63-2807	火・日・祝	※
11	クオール薬局長浦店	蔵波台4-10-11	63-1953	63-1983	水・土(午後)・日・祝	※
12	クオール薬局蔵波台店	蔵波台4-20-9	53-7589	53-7590	日・祝	※
13	たんぼぼ薬局袖ヶ浦店	蔵波台5-17-7	63-6671	63-6672	木・土(午後)・日・祝	※
14	ヤックスドラッグ袖ヶ浦薬局	蔵波台5-19-3	60-8496	60-8497	日・祝	※
15	サンリツ薬局長浦店	蔵波台5-19-5	60-8350	60-8351	木(午後)・日・祝	※
16	マリオン薬局長浦店	蔵波台6-1-6	60-7488	60-7489	木・土(午後)・日・祝	※
17	薬局タカサ長浦店	蔵波台6-19-26	63-8055	63-8045	木・土(午後)・日・祝	※
18	すずらん薬局	久保田2864-8	97-7260	97-7261	木・土(午後)・日・祝	※
19	なりまつ薬品さつき台薬局	長浦駅前2-2-11	63-5858	97-5058	日・祝	※
20	スマレ調剤薬局	長浦駅前4-2-2	63-0947	63-7759	日・祝	※
21	ドラッグセイムス長浦薬局	長浦駅前4-11-1	42-1590	42-1591	日・祝	
22	フラワー薬局のざと店	野里1773-3	75-8055	75-8022	木・日・祝	※
23	ウエルシア薬局袖ヶ浦横田店	横田2632-1	75-7791	75-7792	土(14時以降)・日・祝	
24	ヤックスドラッグ横田薬局	横田1210	97-5026	97-5027	日・祝	※
25	よこた薬局	横田2624-11	75-6680	75-6661	木・日・祝	※

※印は君津木更津薬剤師会薬業界会員薬局です

## ●地域包括支援センターは、裏表紙をご覧ください

## ●居宅介護支援事業所（ケアマネジャー）

【市外局番 0438】

No.	事務所名	所在地	電話番号
1	袖ヶ浦ムツミ居宅支援センター	神納796-10	60-2012
2	袖ヶ浦菜の花苑居宅介護支援事業所	神納4181-20	63-7736
3	カトレアンホーム居宅介護支援事業所	蔵波2713-1	63-1021
4	サニーヒル居宅介護支援センター	久保田857-9	63-0058
5	げんぎ介護相談所	勝217-1	62-4137
6	さつき会ケアマネセンター	長浦駅前4-2-1	64-2245
7	介護相談みどりの風そでがうら	下泉1425	75-8686
8	袖ヶ浦瑞穂居宅介護支援センター	野里1452-4	60-5577
9	居宅介護支援事業所わらく	上泉1308	75-8123
10	AIST横田居宅介護支援事業所	横田1095	40-4897
11	入道雲	下宮田525-2	42-1666

令和6年1月作成

## 訪問介護（ホームヘルプサービス）

【市外局番 0438】

No.	事業所名	所在地	電話番号
1	クローバーグループふれんず虹	奈良輪2459-4	63-1080
2	ヴィラ訪問介護	奈良輪2-9-1	090-1778-7658
3	ベストケア訪問介護	神納1-19-3 グローバル・ヴィレッジ10号	42-1194
4	袖ヶ浦ムツミヘルプステーション	神納796-10	60-2002
5	ミサキ訪問介護事業所	蔵波2589	53-7399
6	さつき会ヘルプステーション カトレアンホーム事業所	蔵波2713-1	63-2258
7	セントケア袖ヶ浦	蔵波台3-10-2	62-1022
8	(株)青い星	蔵波台4-20-11	71-8143
9	ヤックスヘルプステーション袖ヶ浦	蔵波台5-19-3	64-0860
10	在宅福祉サービス「袖ヶ浦ふれあい」	久保田1777	64-0802
11	訪問介護ファミリーケア【休止中】	代宿88-5	53-8733
12	ライフサポート彩輝	大曾根2-1	63-6211
13	げんき介護相談所	勝217-1	62-4137
14	花の里訪問介護事業所	野里452-8	75-5554
15	ケア・サービス憩	横田1709-2	75-7964

## 訪問リハビリテーション

【市外局番 0438】

No.	事業所名	所在地	電話番号
1	メディケアーやまゆり	奈良輪730	62-1605
2	袖ヶ浦さつき台病院	長浦駅前5-21	62-1113

## 訪問入浴介護

【市外局番 0438】

No.	事業所名	所在地	電話番号
1	さつき会訪問入浴サービスステーション	蔵波2713-1	63-2258
2	訪問入浴サービス夢人	蔵波台2-2-5	73-1030

## 訪問看護

【市外局番 0438】

No.	事業所名	所在地	電話番号
1	訪問看護ステーションあやめ袖ヶ浦	奈良輪2-10 アルスコンドウ七番館203号室	38-4440
2	さつき台訪問看護ステーション	長浦駅前4-2-1	64-1056
3	セントケア訪問看護ステーション袖ヶ浦	蔵波台3-10-2	60-7005

## 定期巡回・随時対応型訪問介護看護

【市外局番 0438】

No.	事業所名	所在地	電話番号
1	24時間対応型ベストケア訪問介護	神納1-19-3 グローバル・ヴィレッジ10号	42-1194
2	社会福祉法人永和会 定期巡回・随時対応型訪問介護看護事業所	蔵波3037-1	38-5551
3	24時間訪問介護ロフ	木更津市大和2-12-10 ※地図上記載なし	53-8942

## 認知症対応型通所介護

【市外局番 0438】

No.	事業所名	所在地	電話番号
1	グループホーム憩新棟	横田1709-3	75-7010

## 通所介護（デイサービス）

【市外局番 0438】

No.	事業所名	所在地	電話番号
1	ちいたの福王台	坂戸市場66-1	63-1222
2	A D L サポートひだまり	奈良輪265-1	63-6650
3	袖ヶ浦菜の花苑デイサービスセンター	神納4181-20	62-6151
4	デイサービスセンターすずらん【休止中】	蔵波2589	53-7399
5	デイサービスホームルーム	代宿88-5	53-8733
6	デイサービスセンターサニーヒル	久保田857-9	63-0032

No.	事業所名	所在地	電話番号
7	デイサービス陽気ぐらし	久保田1872-5	63-2424
8	通所介護のんき	代宿303	97-6778
9	通所介護ベストケア	大曽根1183-1	53-7102
10	デイサービスみどりの丘	下泉1424-3	75-8700
11	デイサービスみどりの風そでがうら	下泉1425	75-8686
12	百笑	高谷1365	71-1008
13	瑞穂デイサービスセンター	野里1452-4	60-5566
14	おとの里	野里1507	38-6649
15	ちいたの平川	百目木157-1	75-8111
16	こひつじかずさ介護支援センター	横田4161	60-5711
17	縁側よいしよ	大鳥居562	75-2929

## ☒ 通所リハビリテーション（デイケア）

【市外局番 0438】

No.	事業所名	所在地	電話番号
1	メディケアーやまゆり(介護老人保健施設)	奈良輪730	62-1605
2	カトリアンホーム(介護老人保健施設)	蔵波2713-1	63-1021
3	袖ヶ浦さつき台病院(リハビリ特化型)	長浦駅前5-21	60-7392

## ☒ 小規模多機能型居宅介護・介護予防小規模多機能型居宅介護

【市外局番 0438】

No.	事業所名	所在地	電話番号
1	縁側よいしよ	大鳥居562	38-3134

## ☒ 看護小規模多機能型居宅介護

【市外局番 0438】

No.	事業所名	所在地	電話番号
1	セントケア看護小規模袖ヶ浦	蔵波台3-10-2	62-1020

## ♥ 療 短期入所療養介護（医療系ショートステイ）

【市外局番 0438】

No.	事業所名	所在地	電話番号
1	メディケアーやまゆり	奈良輪730	62-1605
2	カトリアンホーム	蔵波2713-1	63-1021

## ♥ 生 短期入所生活介護（ショートステイ）

【市外局番 0438】

No.	事業所名	所在地	電話番号
1	ちいたの福王台	坂戸市場66-1	63-1222
2	メディケアーならわ	奈良輪535-1	60-2941
3	ショートステイサービス和心苑	神納2840-1	64-1351
4	袖ヶ浦菜の花苑短期入所生活介護事業所	神納4181-20	62-6151
5	特別養護老人ホーム蔵波短期入所生活介護 特別養護老人ホーム蔵波(ユニット)短期入所生活介護	蔵波3037-1	38-5551
6	ショートステイサービスサニーヒル 特別養護老人ホームサニーヒルユニット	久保田857-9	63-0032
7	特別養護老人ホーム みどりの丘	下泉1424-3	75-8700
8	ショートステイみどりの風	下泉1425	75-8686
9	ショートステイみどりの樹	下泉1426	38-5600
10	瑞穂特養ホームショートステイ	野里1452-4	60-5566
11	ショートステイわらく	上泉1308	75-8123
12	ちいたの平川	百目木157-1	75-8111
13	こひつじかずさ介護支援センター	横田4161	60-5711

令和6年1月作成



# 誰もが最後まで安心して暮らし続けるために ～地域包括ケアシステム～

## 病気で治療や看護が必要な場合

具合が悪くなったり、けがをした時にはかかりつけ医へ受診します。

自宅での療養の仕方や薬の飲み方など医師から指示により、自宅で療養します。病状によって専門の医療機関を紹介されたり、入院になることもあります。

入院した場合には、早期から退院に向けて、リハビリテーションにより生活動作の機能回復や自宅の環境調整を行って退院後の生活を一緒に整えていきます。

また、往診、訪問診療、訪問看護等により在宅での医療を調整する場合があります。



医療



介護

## 介護が必要な場合

ひとり暮らしの方、介護度が重く日常的に介護が必要な方、認知症の方…可能な限り誰もが自宅での生活を続けられるようにサービスを充実させていきます。



## 地域包括支援センター

地域の高齢者の様々な相談の受付や情報提供を、医療機関、介護サービス事業者、地域住民や自治体のコーディネート役です。

地域包括ケアシステム（地域包括ケア）とは、要介護状態となっても、可能な限り、住み慣れた地域で、人生最後の時まで自分らしく生活することができるよう、地域ぐるみで支えるしくみです。医療機関や介護事業所などが協力して高齢者の暮らしを支えるサービスを提供することを目指しています。



生活  
支援

介護  
予防

住まい

### 地域の支え合いで元気に暮らす

介護保険のサービス以外に民間企業や近隣住民どうしの支え合いの活動など、様々な担い手による生活支援を充実させていきます。



### 介護予防の取り組み

やりがいや役割を持って生活できるよう、人とのふれあいや、誰でも参加して活躍できる場を大切にします。通いの場や出番づくりへの支援を行い、役割を持って生活できる地域づくりを行っていきます。

### 高齢者の住まいを整備

地域包括ケアシステムの基盤は「住まい」であり、在宅で生活する高齢者です。住まいには自宅のほか、サービス付き高齢者住宅などの集合住宅も含まれます。

住み慣れた場所での生活を継続することができるよう、生活基盤の整備をしていきます。

裏表紙を  
ご覧下さい

行います。  
治会などと連携して解決を目指す地域包括ケ

# 医療について



## ●診療所

病院に比べて小規模な診療所は、身近なかかりつけ医です。かかりつけ医とは健康に関することをなんでも相談でき、必要に応じて専門的な医療を提供する病院を紹介してくれる身近な医師のことです。診療所のなかには通院が困難な人に対して「訪問診療」や「往診」を行っている診療所もあります。



### 訪問診療

在宅で療養していて通院が困難な人に対して、医師が計画的、定期的に自宅を訪問して診療を行います。

### 往診

在宅で療養していて通院が困難な人に対して、患者の希望や病状の急変などに対応し、不定期に自宅を訪問して診療を行います。

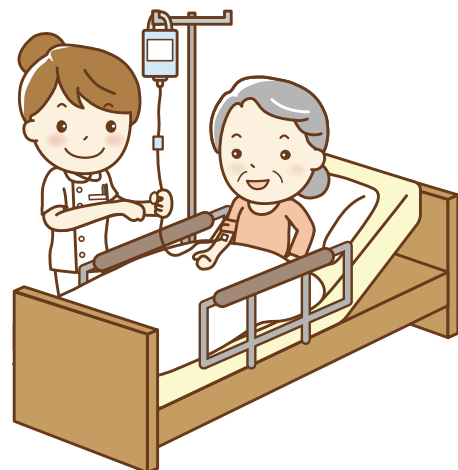
### 居宅療養管理指導

在宅で療養していて通院が困難な人に対して、かかりつけ医などが自宅を訪問して、療養上の管理や指導を行います。医師以外にも、歯科医師、薬剤師、管理栄養士などが訪問し、それぞれの分野の管理や指導をするサービスでもあります。

## ●病院

入院設備（20床以上）のある病院は、主に急性期の治療対応から在宅療養までの橋渡しの役割などを果たします。

また、地域の診療所などと連携して、在宅療養中の患者に必要な高度で専門的な検査や入院を含めた治療などを行います。

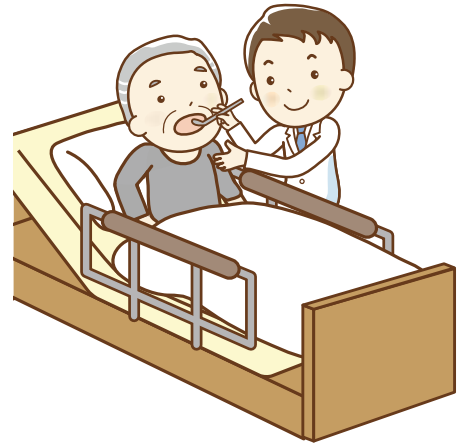




## ● 歯科診療所

歯科診療所のなかには在宅で療養していて通院が困難な人に対して、歯科医師が自宅を訪問して、治療や口腔衛生指導などを行う訪問歯科診療を行っている診療所があります。

口腔の健康を維持するために、いつでも相談に応じてくれる身近なかかりつけ歯科医を持ちましょう。



## ● 薬局

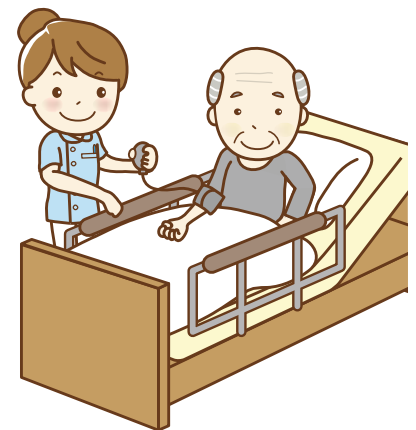
薬局の中には在宅で療養していて薬局に行くのが困難な人に対して、薬剤師が自宅を訪問して薬に関する相談や服薬の管理を行ってくれる薬局があります。

いつでも気軽に相談できる、かかりつけ薬局・薬剤師を持ちましょう。



## 看 訪問看護

在宅で療養している人に対して、かかりつけ医（主治医）の指示にもとづいて、訪問看護ステーションから看護師などが自宅を訪問し、病状の経過観察をはじめ、療養上の世話や診療の補助などを行います。また、かかりつけ医などと連携し、病状の急変などに対応していきます。



### ターミナルケア

がん末期などで余命がわずかになってしまった患者への終末ケアのことです。住み慣れた自宅でのターミナルケアを希望する人や家族にとっても、訪問看護ステーションは大きな役割を担っています。

# 介護について



※利用できる介護サービスの量や種類は、要介護度によって異なります。利用できるサービスの内容はケアマネジャーに確認しましょう。

## 自宅を訪問してもらって利用するサービス

### ●居宅介護支援事業所 (ケアマネジャー)

介護保険の要介護認定の申請手続きの代行や介護サービス計画（ケアプラン）の作成、実際にサービスを行うサービス提供事業所などとの連絡や調整の窓口となります。



#### ケアマネジャー

「介護支援専門員」ともいい、介護の知識を幅広くもつ専門家です。個別に本人や家族の相談に応じて、希望をとり入れながらできるだけ自立した生活を送ることができるようケアプランを作成したり、サービス提供事業所との連絡や調整などを行います。

### 🏠訪問介護（ホームヘルプ）

ホームヘルパーが自宅を訪問して、入浴・排せつ・食事などの「身体介護」や、調理・洗濯などの「生活援助」を行います。



## 訪問介護における「身体介護」と「生活援助」の例

### 「身体介護」の例

- 食事や入浴の介助
- おむつの交換、排せつの介助
- 衣類の着脱の介助
- 体位変換、身体の清拭
- 洗顔・洗髪、つめ切り、歯みがき
- 通院・外出の付き添い など



### 「生活援助」の例

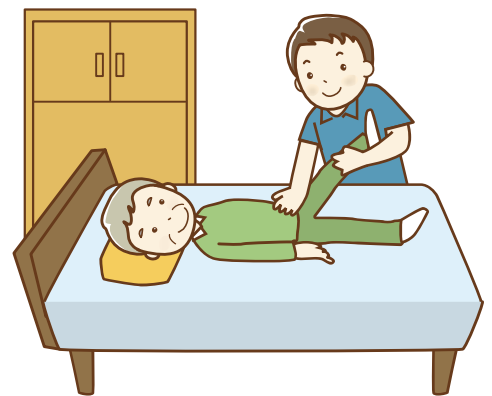
- 食事の準備や調理
- 衣類の洗濯や補修
- 掃除や整理整頓
- ベッドメイク
- 生活必需品の買い物
- 薬の受け取り など



## 訪問リハビリテーション

衰えた生活機能をできるだけ回復させるためのサービスです。通院してリハビリテーションを受けることが困難な人に対して、リハビリテーションの専門職が定期的に自宅訪問し、医師の診断に基づいてリハビリテーションを行います。

リハビリテーションの専門職とは、理学療法士、作業療法士、言語聴覚士です。



## 訪問入浴介護

身体の状態により自宅の浴槽で入浴することが難しい人などに対して、入浴支援を行う訪問型サービスです。介護スタッフと看護スタッフが入浴設備を積んだ車で自宅に訪問し、寝たままの状態でも浴槽に入れてもらうことができます。入浴前には体調確認を行います。



## 定期巡回・随時対応型訪問介護看護

密接に連絡を取っている介護職員と看護師の定期的な訪問を受けられます。また、通報や電話などを行うことで、随時対応も受けられます。



## 施設に通って利用するサービス

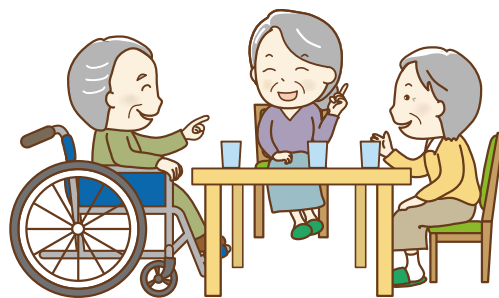
### 介 通所介護（デイサービス）

日帰りで施設に通い、食事、入浴、機能訓練などのサービスを受けることができます。

自宅から施設までは送迎があるので、自力で外出が難しい人も安心して利用できます。

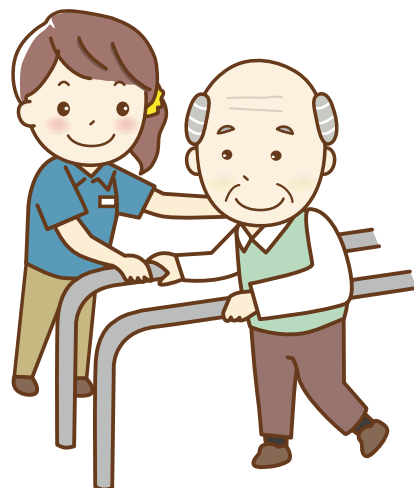
レクリエーションやイベントを行っており、体を動かしたり、他の参加者と交流することができ、閉じこもりの防止や社会的孤立の解消が期待できます。

また、介護をしている家族の身体的、精神的負担の軽減にも役立ちます。



### リ 通所リハビリテーション（デイケア）

日帰りで病院や医療機関、介護老人保健施設に通い、食事、入浴、機能訓練などのサービスを受けることができ、自宅から施設までは送迎があります。デイケアではデイサービスと違い、医療的なケアや機能訓練がサービスの中心となります。リハビリテーションの専門スタッフが個々に合わせた機能訓練を実施します。



### 認 認知症対応型通所介護

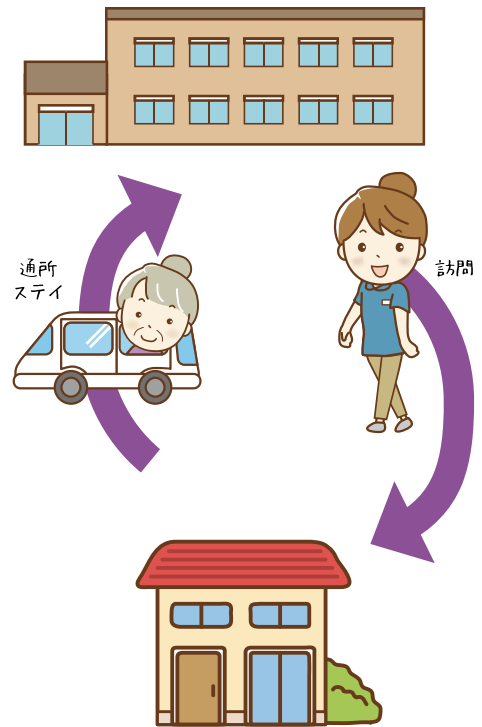
認知症と診断された高齢者が、日帰りで認知症対応型の通所介護施設やグループホームなどに通い、食事、入浴、排せつなどの介護や、機能訓練を受けることができます。

自宅から施設までは送迎があります。



## 小規模多機能型居宅介護

希望などに応じて施設に通ってサービスを受けることを中心に、利用者の短期の宿泊や訪問介護のサービスを組み合わせ利用できる多機能なサービスです。



## 看護小規模多機能型居宅介護

小規模多機能型居宅介護に訪問看護の機能が加わり、介護と看護を一体的に利用することができる多機能なサービスです。

## 短期間施設に入所して利用するサービス

### 生 短期入所生活介護 (ショートステイ)

介護老人福祉施設（特別養護老人ホーム）などに短期間入所し、食事、入浴、排せつなどの日常生活上の支援や機能訓練などのサービスを受けることができます。

本人の自立支援のためだけでなく、介護をしている家族の身体的・精神的な負担軽減や、冠婚葬祭等の理由で家を空けなければならない場合にも利用することができます。



### 療 短期入所療養介護 (医療系ショートステイ)

介護老人保健施設や診療所、病院などに短期間入所して、日常生活上の支援や機能訓練などのサービスを受けることができます。短期入所生活介護と違い、医師や看護職員、理学療法士等による医療的なサービスが主となります。

本人の支援のためだけでなく、介護をしている家族の病気や冠婚葬祭、介護負担の軽減のために利用することができます。

# こんな時は地域包括支援センターにご相談ください

## 介護や生活のこと

- 離れて住む親が心配。
- 退院したあとの家での生活に不安があります。
- 家族の介護をしていますが、ついいらだってしまい、落ち込む。
- 高齢者の生活や介護に役に立つ制度やサービスにはどんなものがありますか。

## お金の管理や成年後見のこと

- 離れて住む親が、お金の管理ができなくなってきたようです。悪質商法の被害も心配。
- 認知症の親に代わって銀行で手続きしようとしたら、後見人を立てるように言われました。

## 気になる高齢者のこと

- ひとり暮らしのお年寄りの家のポストに新聞や郵便物がたまっていて心配。
- 近所のお年寄りが、介護している家族から怒鳴られたり叩かれたりしているようで気になります。



ご相談  
ください

## ● 地域包括支援センター

【市外局番 0438】

	所在地	電話	担当地区
<b>【昭和・根形地区】</b> 袖ヶ浦市 地域包括支援センター	坂戸市場1-1 (市役所高齢者支援課内)	62-3225	坂戸市場、奈良輪、奈良輪1丁目～2丁目、 袖ヶ浦駅前1丁目～2丁目、福王台1丁目～ 4丁目、神納、神納1丁目～2丁目、南袖 飯富、下新田、三ツ作、大曽根、野田、勝、 のぞみ野
<b>【長浦地区】</b> 袖ヶ浦市長浦地区 地域包括支援センター	蔵波台7-24-2 (長浦行政センター向かい)	53-8671	今井、今井1丁目～3丁目、蔵波、蔵波台1丁 目～7丁目、長浦、長浦駅前1丁目～8丁目、 久保田、久保田1丁目～2丁目、代宿、久保田 代宿入会地、椎の森、北袖、中袖
<b>【平岡・中川・富岡地区】</b> 袖ヶ浦市平川地区 地域包括支援センター	野里1452-4 (袖ヶ浦瑞穂特別養護老人 ホーム内)	40-5994	永地、下泉、高谷、三箇、三箇錯綜、川原井、 林、野里、上泉、永吉、岩井、百目木、百目木 飛地、百目木錯綜、横田、大鳥居、三黒、 谷中、真里錯綜、下内橋錯綜、戸国飛地、 下根岸、阿部、堂谷、打越、大竹、滝の口、 吉野田、玉野、上宮田、下宮田

業務  
時間

月～金 午前8時30分～午後5時15分  
(祝日・年末年始12月29日～1月3日を除く)