

史跡山野貝塚整備基本計画



令和5年8月
袖ヶ浦市教育委員会

し せき さん や かい づか
史跡山野貝塚整備基本計画

令和5年8月
袖ヶ浦市教育委員会

序 文

袖ヶ浦市は東京湾アクアラインの接岸地に近接し、首都圏中央連絡自動車道や館山自動車道が交わる交通の結節点となる地理的特徴を活かしてまちづくりを進めるとともに、子育て、教育施策を充実させ、全国的に人口が減少する状況下において、継続的に人口が増加しています。

このような交通の利便性による本市の発展は現在に始まったことではなく、市内に数多く所在する遺跡は、古くよりこの土地が人々の居住に適した恵まれた立地・自然環境であり、交通の要衝として人や文物が往来し発展を遂げてきたことを物語っています。

山野貝塚は、このような地理的環境を反映し、各地からのモノが集まるという特徴が認められるこの地域の拠点となる集落です。また、遺跡が非常によく残っていることなどから、東京湾東岸の貝塚を考える上で欠くことができない重要な遺跡として、2017（平成29）年10月13日に国史跡に指定されました。

指定後、現状変更の方針をはじめ山野貝塚の取扱方針を定める「袖ヶ浦市国指定史跡山野貝塚保存活用計画」を策定し、指定地の公有地化をはじめ、史跡の保護を図ってまいりました。

公有地化の進展に伴い、ある程度一体化した用地を取得することができましたが、史跡を特徴づける貝層が剥き出しになっていること、史跡を訪れても史跡の内容が把握できないこと、維持管理に膨大な労力がかかることなどの課題が抽出されてまいりました。

そこで、これらの課題を解決し、史跡を確実に保存するとともに適切に活用するために「史跡山野貝塚整備基本計画」を策定しました。

今後は本計画に基づき山野貝塚の整備を推進し、山野貝塚を後世へ継承してまいります。

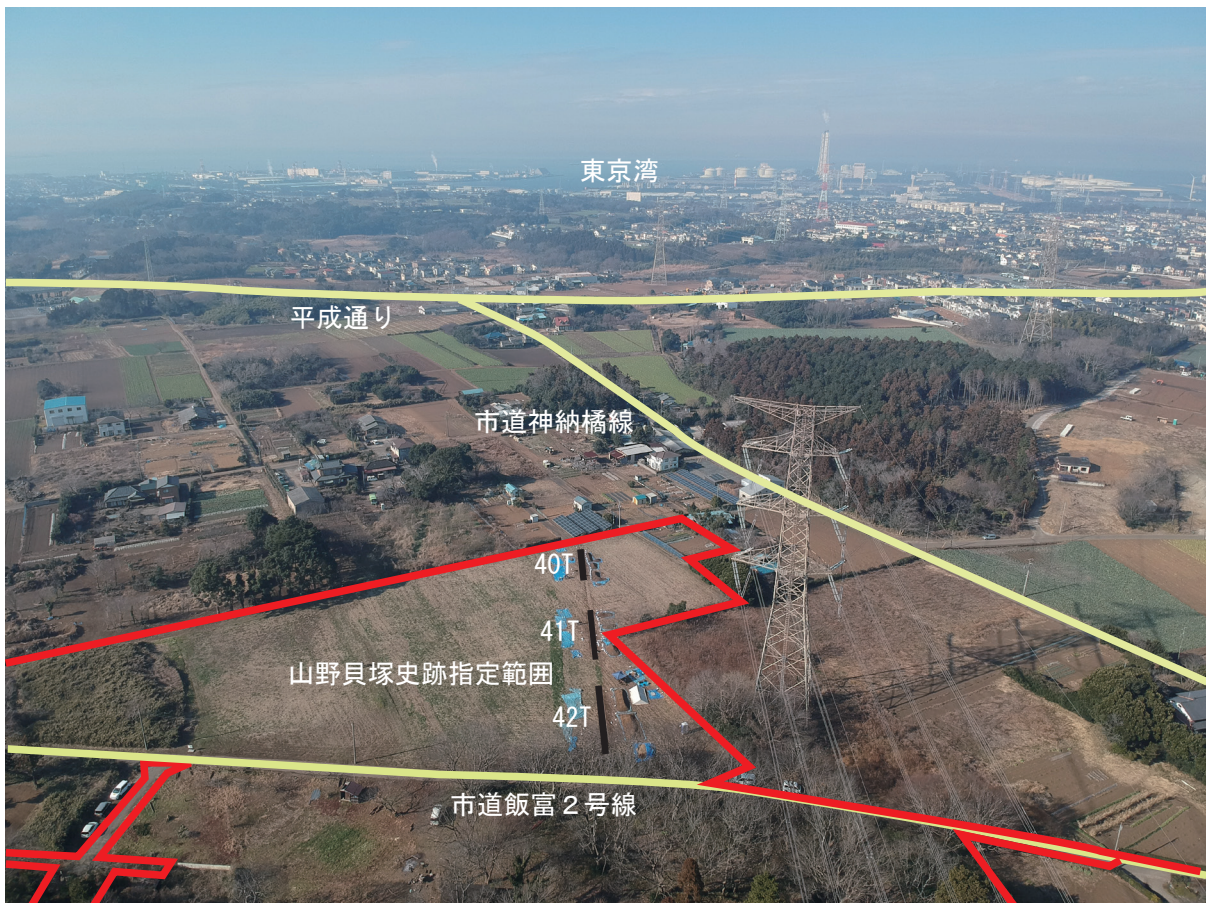
最後になりましたが、本計画策定にあたりご指導を頂きました、史跡山野貝塚整備基本計画策定委員会の赤坂信委員長をはじめ委員の皆様、文化庁及び千葉県教育委員会に厚く御礼申し上げます。

令和5年8月

袖ヶ浦市教育委員会
教育長 御園 朋夫

例 言

- 1 本書は、千葉県袖ヶ浦市飯富に所在する史跡山野貝塚の整備基本計画である。
- 2 本計画で使用した遺跡の分布図等は、国土地理院刊行の「2万5千分の1地形図 奈良輪・姉崎・木更津・上総横田」を加工・編集して使用した。
- 3 表紙の写真は、令和2年度発掘調査実施時に撮影した、山野貝塚及び周辺の航空写真である。
- 4 本計画の策定は、令和4、5年度に袖ヶ浦市教育委員会が行った。
- 5 本計画の策定にあたり、史跡山野貝塚整備基本計画策定委員会委員、文化庁文化資源活用課、千葉県教育庁教育振興部文化財課をはじめ多くの諸機関のご指導・ご協力をいただきました。ここに記して深く感謝いたします。



表紙写真の位置関係

挿 図 目 次

図 1	根形地域の地域づくり方針図	5	図 27	東京湾東岸に所在する貝塚から発見される主な魚の種類	42
図 2	計画関係図	5	図 28	史跡指定地内の構成要素	44
図 3	計画対象範囲図	6	図 29	山野貝塚講演会のアンケート結果	46
図 4	袖ヶ浦市の位置図	8	図 30	山野貝塚ボランティア活動風景	47
図 5	袖ヶ浦市の気温と降水量	8	図 31	山野貝塚史跡及び史跡周辺現況図	49
図 6	東京湾岸における縄文時代後・晩期の貝塚分布	9	図 32	山野貝塚近隣のアクセス環境図	51
図 7	袖ヶ浦市の地形区分	10	図 33	山野貝塚広域範囲図	53
図 8	袖ヶ浦市小櫃川下流域の古地理の変遷図	11	図 34	事業計画概念図	63
図 9	山野貝塚関係年表	13	図 35	中域区域区分図	65
図 10	袖ヶ浦市内の貝塚と主な遺跡分布図	14	図 36	史跡内区域区分図	66
図 11	袖ヶ浦市内の指定及び登録文化財分布図	17	図 37	全体計画図	67
図 12	袖ヶ浦市への交通アクセス	21	図 38	遺構保護盛土模式図	69
図 13	山野貝塚への交通アクセス（広域）	21	図 39	動線計画、舗装の事例	70
図 14	山野貝塚への交通アクセス（中域）及び周辺関連施設位置図	22	図 40	造成計画図（現況表土厚・遺構保護盛土）	72
図 15	山野貝塚の法規制関係図	26	図 41	QRコードを付す解説板の例	74
図 16	山野貝塚土地所有状況図	30	図 42	貝層表現検討箇所	74
図 17	史跡の価値の変遷図①（後期初頭）	34	図 43	貝層表現（拡大図）・木道事例・貝が露出している様子	75
図 18	史跡の価値の変遷図②（後期前葉）	35	図 44	植栽の例及び植栽イメージ、植栽計画図	76
図 19	史跡の価値の変遷図③（後期中～後葉）	36	図 45	案内解説施設イメージ図	79
図 20	史跡の価値の変遷図④（晩期）	37	図 46	案内解説施設 中域配置図	80
図 21	山野貝塚から発見された遺物	38	図 47	案内・解説施設 史跡内配置計画図	81
図 22	山野貝塚にもたらされたモノの動き	39	図 48	管理・便益施設 史跡内配置計画図	81
図 23	山野貝塚出土の主要貝類	40	図 49	管理・便益施設 事例	82
図 24	山野貝塚出土の魚の骨	40	図 50	ガイダンス施設（郷土博物館）の展示室配置図	83
図 25	山野貝塚出土のイノシシ・シカの骨	41	図 51	今後の発掘調査予定範囲図	85
図 26	山野貝塚出土の海生哺乳類の骨	42	図 52	事業計画	89
			図 53	山野貝塚整備完成イメージパース	91

表 目 次

表 1	史跡山野貝塚整備基本計画期間	7	表 7	現地の表現とガイダンス施設（郷土博物館）展示区分表	73
表 2	袖ヶ浦市指定及び登録文化財一覧	18	表 8	案内解説施設の構成	77
表 3	地番一覧表	31	表 9	史跡整備基本方針に対するガイダンス施設（郷土博物館）の基本方針	83
表 4	調査歴等一覧	32			
表 5	史跡指定地内における構成要素	45			
表 6	活用事業の実績一覧	55～57			