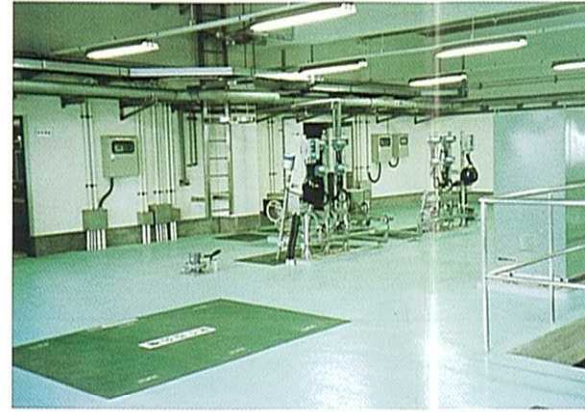
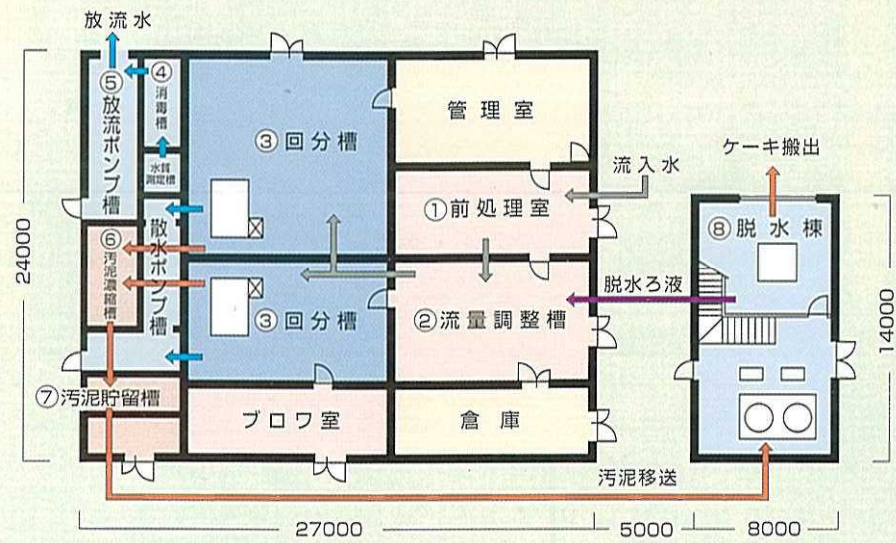


汚水の流れ

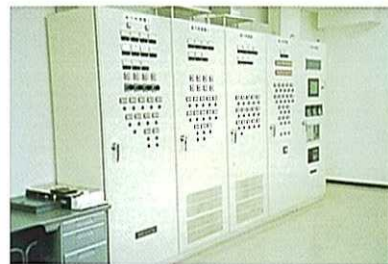
処理工程の説明

水の流れ



処理槽室 上澄水排出装置

- 1 前処理室** 流入汚水のゴミや土砂をスクリーンユニット、沈砂ばっ気槽で除去します。
- 2 流量調整槽** 流入汚水の変動を吸収するため流量調整槽に一時貯留し、汚水計量槽を通して一定量を回分槽に移送します。
- 3 回分槽** 回分槽では、汚水の攪拌、空気でのばっ気を繰り返す生物処理を行い、汚水をきれいにし、一定時間静置し、処理水と汚泥を分離します。
- 4 消毒槽** 回分槽からの上澄の処理水を塩素滅菌消毒し、放流ポンプ槽へ移送します。
- 5 放流ポンプ槽** 放流先まで、処理水を圧送します。
- 6 汚泥濃縮槽** 回分槽から引き抜いた余剰汚泥を更に濃縮し、減量します。
- 7 汚泥貯留槽** 濃縮された汚泥を貯留し、定期的に脱水棟に移送します。
- 8 脱水棟** 脱水機で濃縮汚泥を脱水し、固形物(ケーキ)とろ液とに分離します。ケーキは、ホッパーにため、トラックに積込んで決められた場所に搬出します。ろ液は、流量調整槽に戻し、再度処理します。



中央制御盤

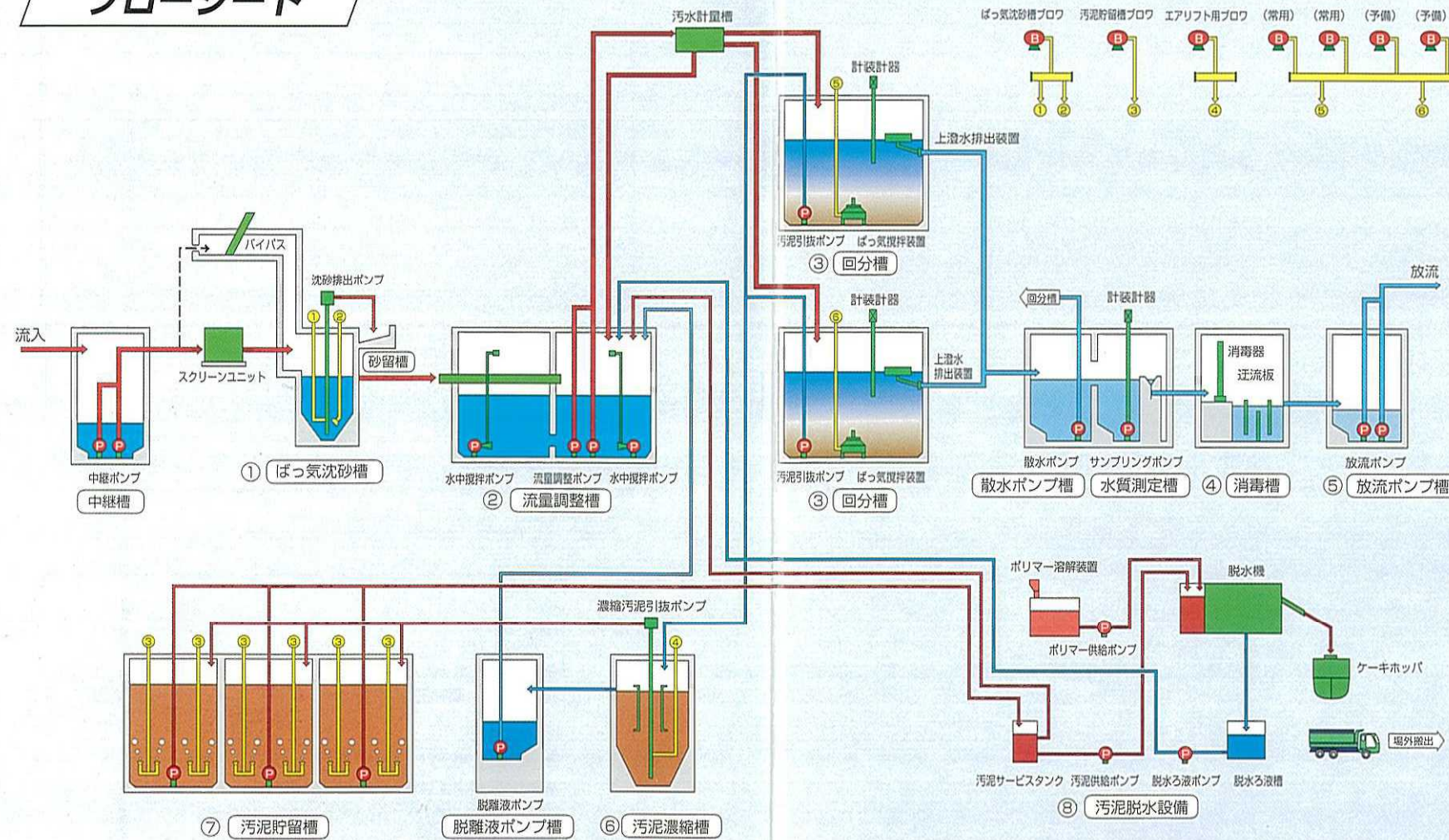


スクリーンユニット



汚水計量槽

フローシート



曝気ブロー



脱水機

凡例

- 処理水
- 汚泥 流入汚水
- 脱水ろ液
- 空気