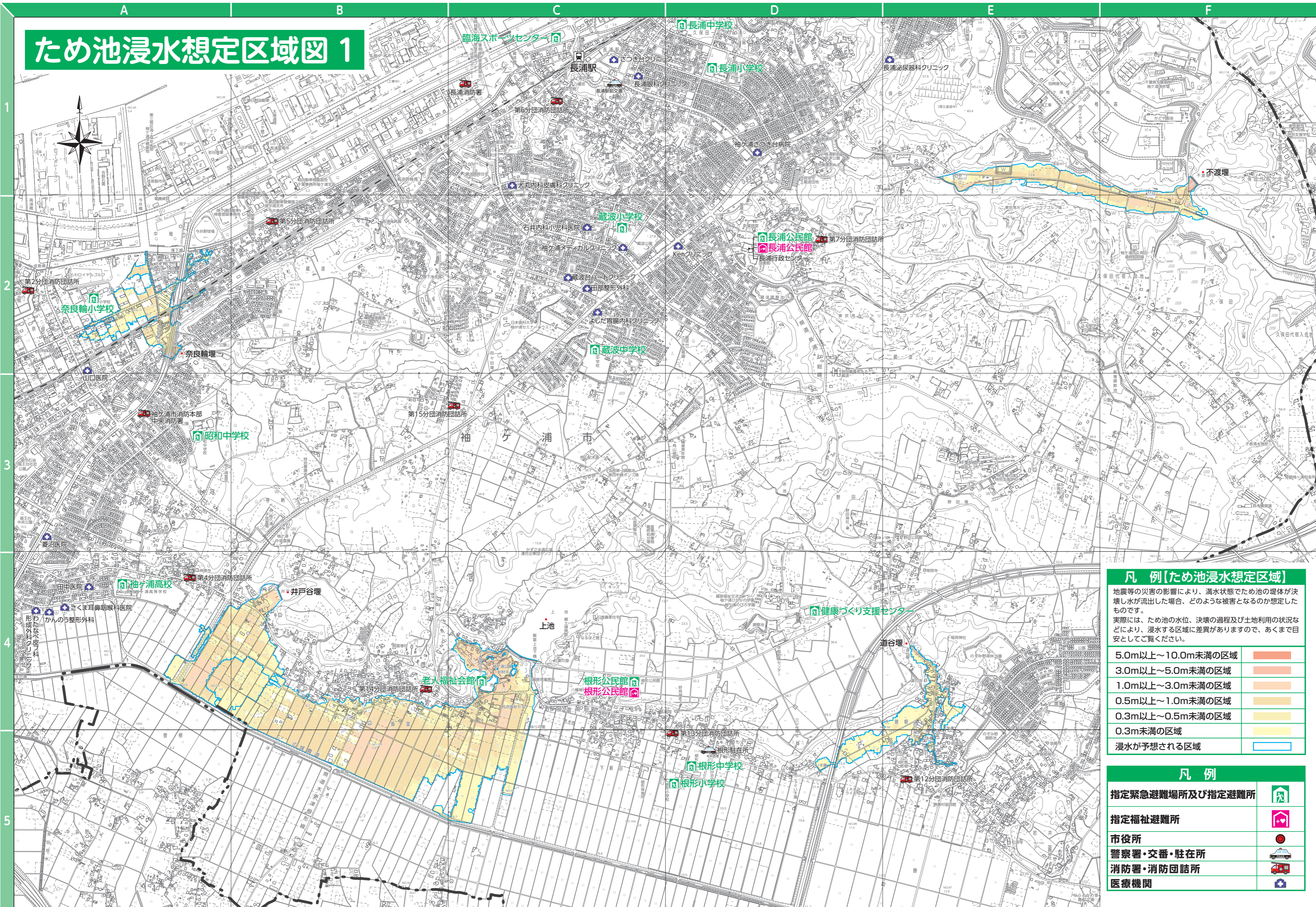


ため池浸水想定区域図 1



凡例【ため池浸水想定区域】

地震等の災害の影響により、満水状態のため池の堤体が決壊し水が流出した場合、どのような被害となるのか想定したものです。実際には、ため池の水位、決壊の過程及び土地利用の状況などにより、浸水する区域に差異がありますので、あくまで目安としてご覧ください。

5.0m以上～10.0m未満の区域	
3.0m以上～5.0m未満の区域	
1.0m以上～3.0m未満の区域	
0.5m以上～1.0m未満の区域	
0.3m以上～0.5m未満の区域	
0.3m未満の区域	
浸水が予想される区域	

凡例

指定緊急避難場所及び指定避難所	
指定福祉避難所	
市役所	
警察署・交番・駐在所	
消防署・消防団詰所	
医療機関	