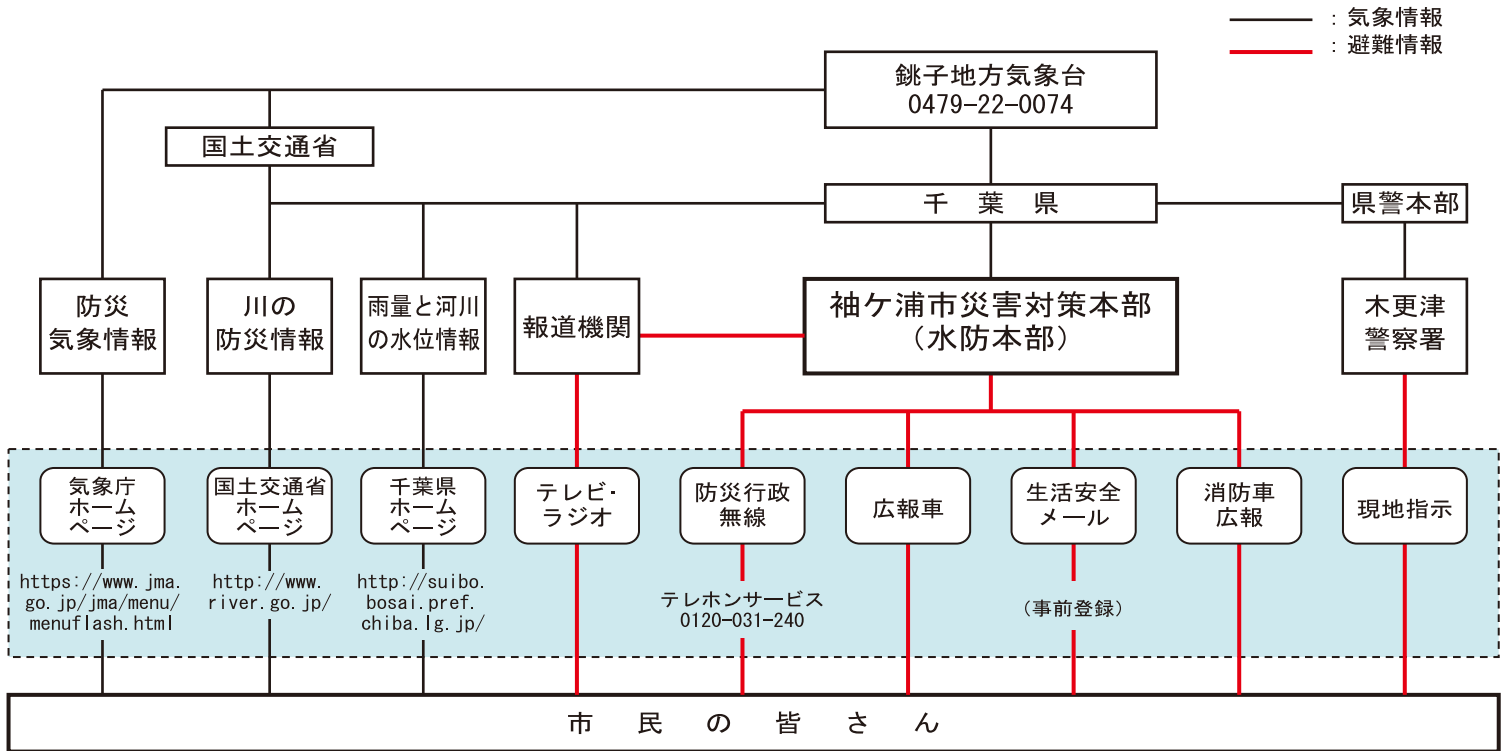


# 避難情報等の伝達方法

気象情報・洪水予警報（注意報・警報）、避難情報は、以下のような経路で市民のみなさんに伝達されます。



※) 生活安全メールの登録方法は、市のホームページをご覧ください。  
 (<https://www.city.sodegaura.lg.jp/soshiki/hisho/seikatuansenmail.html>)

洪水による被害の発生が予想される場合に、市の災害対策本部から防災行政無線（スピーカー）や広報車、消防団や警察による地元への広報、テレビ・ラジオによる報道などを使って市民のみなさんに避難に関する情報をお知らせします。テレビ・ラジオをつけて最新の気象情報、災害情報に注意し、いつでも避難できるように準備をしてください。

| 警戒レベル                                | 避難行動等   | 避難情報等              | 警戒レベル相当情報               |
|--------------------------------------|---|--------------------|-------------------------|
| 警戒レベル5                               | 既に災害が発生している状況です。命を守るための最善の行動をとりましょう。  | 緊急安全確保<br>(市町村が発令) | 氾濫発生情報<br>大雨特別警報 等      |
| <b>~~~~&lt;警戒レベル4までに必ず避難&gt;~~~~</b> |   |                    |                         |
| 警戒レベル4<br>危険な場所から<br><u>全員避難</u>     | 危険な場所から速やかに避難先へ避難しましょう。<br>公的な避難場所までの移動が危険と思われる場合は、近くの安全な場所や、自宅内のより安全な場所に避難しましょう。 | 避難指示<br>(市町村が発令)   | 氾濫危険情報<br>土砂災害警戒情報<br>等 |
| 警戒レベル3<br>危険な場所から<br><u>高齢者等は避難</u>  | 避難に時間を要する人（ご高齢の方、障がいのある方、乳幼児等）とその支援者は危険な場所から避難をしましょう。その他の人は、避難の準備を整えましょう。         | 高齢者等避難<br>(市町村が発令) | 氾濫警戒情報<br>洪水警報 等        |