

令和元年度

定期監査報告書

袖ヶ浦市監査委員



# 目 次

監査の概要	1
1 監査の対象	1
2 監査の着眼点	1
3 監査の主な実施内容	2
4 監査の実施場所及び期間	2
5 監査の範囲	2
6 監査の結果	2
<b>監査の結果</b>	
◇企画財政部	4
企画課	5
財政課	6
課税課	7
納税課	9
秘書広報課	11
◇総務部	12
総務課	13
行政管理課	14
管財契約課	15
危機管理課	16
資産管理課	17
◇市民健康部	18
保険年金課	19
市民活動支援課	22
市民課	23
平川行政センター	24
長浦行政センター	25
健康推進課	26
◇福祉部	28
地域福祉課	29
障がい者支援課	31
介護保険課	32
高齢者支援課	35
子育て支援課	37
保育課	38
◇環境経済部	39

環境管理課	40
廃棄物対策課	41
農林振興課	42
商工観光課	44
◇都市建設部	45
都市整備課	46
土木管理課	48
土木建設課	50
下水対策課	51
◇会計室	54
◇消防本部・消防署	55
総務課	56
予防課	57
中央消防署、長浦消防署、平川消防署	58
◇教育部	59
教育総務課	61
学校教育課	62
総合教育センター	63
学校給食センター	64
生涯学習課	65
市民会館	66
平川公民館	67
長浦公民館	68
根形公民館	69
平岡公民館	70
郷土博物館	71
中央図書館・長浦おかのうえ図書館	72
体育振興課	73
◇議会事務局	74
◇選挙管理委員会事務局	75
◇監査委員事務局	77
◇農業委員会事務局	78

## 監査の概要

全国都市監査委員会の都市監査基準に準拠して、地方自治法第199条第1項及び第4項による定期監査を次のとおり実施した。

なお、全国都市監査委員会は、監査委員制度の円滑な運営と健全な発展を図ることを目的とした全国の市等の監査委員で構成される組織であり、監査委員が監査等を実施する際によるべき基本事項等を規定した都市監査基準を定めている。

### 1 監査の対象

企画財政部、総務部、市民健康部、福祉部、環境経済部、都市建設部、会計室、消防本部・消防署、教育部、議会事務局、選挙管理委員会事務局、監査委員事務局、農業委員会事務局

### 2 監査の着眼点

財務に関する事務の執行が適正かつ正確に行われているか、また、市の経営に係る事業の管理が合理的かつ効率的に行われているかに主眼を置き、想定されるリスクに応じた着眼点を設定し、監査を実施した。その主な項目は次のとおりである。

#### (1) 予算関係

- ・適正な予算科目であるか。
- ・経費の設計・見積もり時に十分な精査が行われているか。

#### (2) 契約関係

- ・工事、委託、修繕、物品購入等において、契約を恣意的に分割していないか。
- ・契約書類等に不備はないか。
- ・契約内容に沿った業務の執行が行われているか。

#### (3) 支出関係

- ・支払いの遅延はないか。

#### (4) 収入関係

- ・債権の適正な管理が行われているか。
- ・諸収入に係る適正な事務手続きが行われているか。

#### (5) 経営関係

- ・労務管理、事業の進行管理が適正に行われているか。
- ・内部統制は適正に機能しているか。
- ・市が保有する情報管理は適正に行われているか。

#### (6) その他

- ・要領等の定めに沿った事務の運用が行われているか。
- ・郵券等の保管・管理は適切に行われているか。

### 3 監査の主な実施内容

関係書類及び関係帳簿類を調査し、関係職員の説明を受けるとともに、必要により現地調査を実施した。

### 4 監査の実施場所及び期間

#### (1) 事務局による予備監査

令和2年1月8日から令和2年1月23日までの期間、各課において実施した。  
また、必要により現地調査を実施した。

#### (2) 監査委員監査

令和2年1月30日、31日、2月4日、7日、14日に監査室において、予備監査の結果を基に実施した。

### 5 監査の範囲

平成31年4月1日から令和元年9月30日までに執行された事務事業  
ただし、必要と認めたときはこれ以外の期間についても範囲とした。

### 6 監査の結果

監査対象となった事務事業は、所期の目的に沿った執行が進められており、その経理手続き、事務処理はおおむね適正と認められた。

また、前年度定期監査及び決算審査時における指導事項等については、おおむね改善が図られていた。

しかしながら、予算の適正な執行及び管理という点においては、一部の事務について、適正とはいいがたい財務処理及び証拠書類等の不備が見受けられた。

今後において、財務処理並びに事務手続きが適正に行われることを期待しつつ、次のとおり列举する。

#### (1) 内部統制について

内部統制とは、「業務の効率的かつ効果的な遂行」「財務報告等の信頼性の確保」「業務に関わる法令等の遵守」「資産の保全」の4つの目的が達成されないリスクを一定の水準以下に抑えることを確保するため、業務に組み込まれ、組織内の全ての者により遂行されるプロセスであり、制度導入の有無に関わらず、全ての地方公共団体に共通しているものと考えられる。

内部統制は、継続的に見直しを行いながら構築していくものであることから、形式的かつ一時的な対応を図るのではなく、長期的な視点に立って取り組むべきであり、職員一人ひとりが内部統制の重要性を認識し、関係法令等の遵守の徹底と予算の適正な管理・執行に努められるよう要望する。

## (2) 契約事務の適正化について

契約事務において、規定されている届出等関係書類の不備等の事例が確認された。

これらは、事務フロー、チェックシートの活用等による業務内容の「見える化」と、チェック体制の強化によって容易に防げるものである。

令和元年6月から随意契約に係る事務が担当課案件となったことを踏まえ、予算執行課における契約事務に係る知識の向上を図ると共に、適正な事務処理に努められるよう要望する。

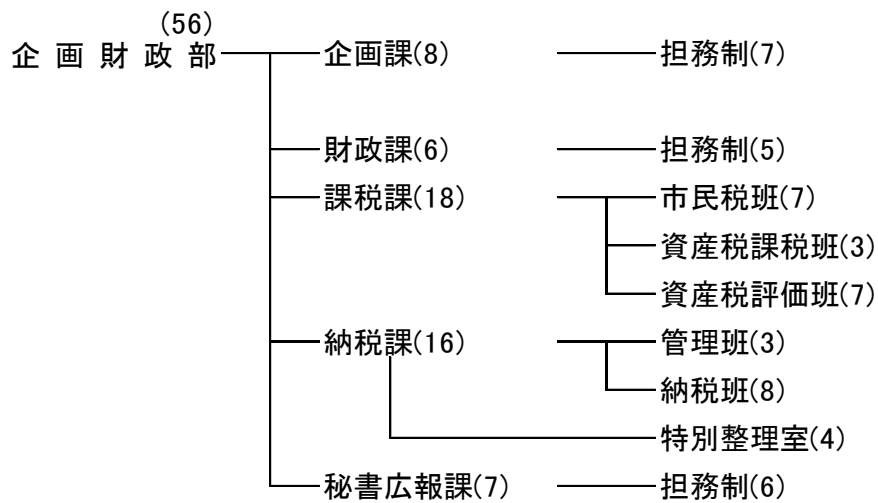
なお、各所属の監査の結果は、次のとおりである。

### 凡 例

- 1 比率（％）は小数点以下第2位を四捨五入した。
- 2 職員の人件費に関するものは含まれていない。
- 3 各表中の符号の用法は次のとおりである。
  - 「△」… 減を示す
  - 「0.0」… 該当数値はあるが単位未満のもの
  - 「－」… 該当数値のないもの
  - 「皆増」… 予算現額に数値がなく全額増額したものの増減率

## ◇企画財政部

組織及び職員の配置状況（令和元年9月30日現在）



課等名	区 分					
	部長職	次長・課長職 (相当職含む)	副課長・ 主幹職	班 長・ 副主幹職	主査以下	合計
企画財政部	1					1
企画課		2		2	4	8
財政課		1		2	3	6
課税課		1	1	2	14	18
納税課		2	2	1	11	16
秘書広報課		1		1	5	7
合 計	1	7	3	8	37	56



## ○企画課

### 1 主な事務分掌

基本構想・長期計画及び実施計画の策定並びに進行管理、市長の特命により重要施策の調査研究及び立案、国土利用計画法に基づく土地利用計画、首都圏整備計画、総合計画審議会、重要施策の総合調整、政策会議等の運営、広域行政、地域政策、地域情報化基盤、行政評価、パブリックコメント手続き、公共交通等に関すること。

### 2 予算の執行状況（令和元年9月30日現在）

(1) 歳入 なし

(2) 歳出（一般会計）

区 分 科 目	予算現額(円)	支出済額(円)	予算残額(円)	執行率(%)
	A	B	A - B	B / A
企画費	100,434,000	20,898,753	79,535,247	20.8
上水道施設費	143,687,000	43,450,000	100,237,000	30.2
合 計	244,121,000	64,348,753	179,772,247	26.4

### 3 監査の結果

予算の執行状況、財務処理、契約事務、関係諸帳簿等、財産の管理状況、事務事業の進行管理、労務管理等は、おおむね適正であると認められた。

## ○財政課

### 1 主な事務分掌

財政計画及び調査、予算の編成及び配当、予算執行の管理及び調整、財政調整基金その他の基金、資金計画、地方交付税、市債及び一時借入金、予算及び財政状況の公表、ふるさと納税等に関すること。

### 2 予算の執行状況（令和元年9月30日現在）

#### (1) 歳入（一般会計）

科目 \ 区分	予算現額(円) A	調定額(円) B	収入済額(円) C	収入未済額(円) B - C	収入率(%)	
					対予算 C/A	対調定 C/B
地方特例交付金	135,276,000	91,160,000	91,160,000	0	67.4	100.0
地方交付税	40,000,000	84,000	0	84,000	0.0	0.0
交通安全対策特別交付金	8,000,000	4,055,000	4,055,000	0	50.7	100.0
利子及び配当金	868,000	433,364	433,364	0	49.9	100.0
総務費寄附金	50,000,000	9,524,500	9,283,500	241,000	18.6	97.5
財政調整基金繰入金	1,037,293,000	0	0	0	0.0	0.0
土地開発基金繰入金	50,000,000	0	0	0	0.0	0.0
繰越金	512,272,280	633,623,694	633,623,694	0	123.7	100.0
雑入	17,658,000	9,146,690	9,146,690	0	51.8	100.0
合計	1,851,367,280	748,027,248	747,702,248	325,000	40.4	100.0

#### (2) 歳出（一般会計）

科目 \ 区分	予算現額(円) A	支出済額(円) B	予算残額(円) A - B	執行率(%)
				B/A
財政管理費	329,176,000	12,219,892	316,956,108	3.7
元金	1,085,051,000	505,616,784	579,434,216	46.6
利子	121,917,000	57,155,900	64,761,100	46.9
予備費	57,935,676	0	57,935,676	0.0
合計	1,594,079,676	574,992,576	1,019,087,100	36.1

### 3 監査の結果

予算の執行状況、財務処理、契約事務、関係諸帳簿等、財産の管理状況、事務事業の進行管理、労務管理等は、おおむね適正であると認められた。

## ○課税課

### 1 主な事務分掌

市民税及び県民税、法人市民税、法人市民税の調査、軽自動車税、市たばこ税、譲与税及び交付金、その他諸税、諸証明、税制の研究企画・広報及び税務統計、固定資産税及び都市計画税、特別土地保有税、国有資産等所在市町村交付金及び納付金、特別とん譲与税、公簿の閲覧及び証明、土地・家屋の評価及び調査、償却資産等に関すること。

### 2 予算の執行状況（令和元年9月30日現在）

#### (1) 歳入（一般会計）

区 分 科 目	予算現額(円) A	調定額(円) B	収入済額(円) C	収入未済額(円) B - C	収入率(%)	
					対予算 C/A	対調定 C/B
個人	3,458,888,000	3,602,475,900	1,846,989,254	1,755,486,646	53.4	51.3
法人	1,198,319,000	653,760,900	658,183,800	△ 4,422,900	54.9	100.7
固定資産税	7,720,198,000	7,830,935,600	4,986,206,325	2,844,729,275	64.6	63.7
国有資産等所在市町村交付金	23,806,000	23,807,300	23,807,300	0	100.0	100.0
軽自動車税	166,402,000	172,172,400	162,772,700	9,399,700	97.8	94.5
環境性能割	2,000,000	0	0	0	0.0	0.0
市たばこ税	428,000,000	242,762,715	202,523,640	40,239,075	47.3	83.4
都市計画税	538,948,000	541,464,300	344,084,175	197,380,125	63.8	63.5
地方揮発油譲与税	52,000,000	14,107,000	14,107,000	0	27.1	100.0
自動車重量譲与税	132,000,000	40,450,000	40,450,000	0	30.6	100.0
森林環境譲与税	3,000,000	0	0	0	0.0	0.0
特別とん譲与税	190,000,000	87,310,192	0	87,310,192	0.0	0.0
利子割交付金	8,000,000	2,903,000	2,903,000	0	36.3	100.0
配当割交付金	43,000,000	11,283,000	11,283,000	0	26.2	100.0
株式等譲渡所得割交付金	48,000,000	0	0	0	0.0	0.0
地方消費税交付金	1,121,000,000	644,617,000	644,617,000	0	57.5	100.0
ゴルフ場利用税交付金	98,000,000	39,079,609	39,079,609	0	39.9	100.0
自動車取得税交付金	44,000,000	25,449,000	25,449,000	0	57.8	100.0
環境性能割交付金	16,000,000	0	0	0	0.0	0.0
総務手数料	3,600,000	2,068,700	1,987,300	81,400	55.2	96.1
雑入	32,000	21,703	21,253	450	66.4	97.9
合 計	15,295,193,000	13,934,668,319	9,004,464,356	4,930,203,963	58.9	64.6

## (2) 歳出（一般会計）

区 分 科 目	予算現額(円) A	支出済額(円) B	予算残額(円) A - B	執行率(%) B / A
税務総務費	4,059,384	1,356,637	2,702,747	33.4
賦課徴収費	56,783,616	12,739,704	44,043,912	22.4
合 計	60,843,000	14,096,341	46,746,659	23.2

### 3 監査の結果

予算の執行状況、財務処理、契約事務、関係諸帳簿等、財産の管理状況、事務事業の進行管理、労務管理等は、おおむね適正であると認められた。

## ○納税課

### 1 主な事務分掌

市税の収納管理、県民税の報告及び払込み、納税証明、固定資産評価審査委員会、市税の徴収、滞納処分及び交付要求、欠損処分、国民健康保険税滞納者の措置判定等に関すること。

### ○特別整理室

高額市税の徴収、滞納処分及び交付要求、公売等に関すること。

## 2 予算の執行状況（令和元年9月30日現在）

### (1) 歳入（一般会計）

区 分 科 目	予算現額(円)	調定額(円)	収入済額(円)	収入未済額(円)	収入率(%)	
	A	B	C	B - C	対予算 C/A	対調定 C/B
個人	66,143,000	143,079,122	44,917,716	98,161,406	67.9	31.4
法人	1,064,000	4,476,369	889,500	3,586,869	83.6	19.9
固定資産税	29,986,000	164,158,039	25,551,138	138,606,901	85.2	15.6
軽自動車税	3,273,000	11,890,090	2,190,006	9,700,084	66.9	18.4
都市計画税	1,756,000	10,315,656	1,318,902	8,996,754	75.1	12.8
総務費県委託金	101,437,000	73,657,688	73,657,688	0	72.6	100.0
延滞金	20,000,000	13,614,660	14,495,007	△ 880,347	72.5	106.5
雑入	4,768,000	757,050	735,050	22,000	15.4	97.1
合 計	228,427,000	421,948,674	163,755,007	258,193,667	71.7	38.8

### (2) 歳出（一般会計）

区 分 科 目	予算現額(円)	支出済額(円)	予算残額(円)	執行率(%)
	A	B	A - B	B/A
税務総務費	699,000	358,839	340,161	51.3
賦課徴収費	75,929,248	53,170,083	22,759,165	70.0
合 計	76,628,248	53,528,922	23,099,326	69.9

### (3) 歳入（国民健康保険特別会計）

区 分 科 目	予算現額(円)	調定額(円)	収入済額(円)	収入未済額(円)	収入率(%)	
	A	B	C	B - C	対予算 C/A	対調定 C/B
一般被保険者国民健康保険税	119,121,000	389,633,897	65,047,616	324,586,281	54.6	16.7
退職被保険者等国民健康保険税	953,000	4,092,484	181,177	3,911,307	19.0	4.4
一般被保険者延滞金	28,000,000	24,395,475	28,940,575	△ 4,545,100	103.4	118.6

退職被保険者等延滞金	150,000	4,361	4,361	0	2.9	100.0
合 計	148,224,000	418,126,217	94,173,729	323,952,488	63.5	22.5

#### (4) 歳出（国民健康保険特別会計）

科 目	区 分	予算現額(円)	支出済額(円)	予算残額(円)	執行率(%)
		A	B	A - B	B / A
賦課徴収費		4,151,000	1,137,704	3,013,296	27.4
一般被保険者保険税還付金		5,100,000	3,088,100	2,011,900	60.6
退職被保険者等保険税還付金		60,000	0	60,000	0.0
合 計		9,311,000	4,225,804	5,085,196	45.4

### 3 監査の結果

予算の執行状況、財務処理、契約事務、関係諸帳簿等、財産の管理状況、事務事業の進行管理、労務管理等は、おおむね適正であると認められた。

なお、支出事務について、駐車場使用料の立替払いなど適切ではない処理が一部見受けられたことから、今後は、袖ヶ浦市財務規則に従い適正な事務処理を行われたい。

## ○秘書広報課

### 1 主な事務分掌

市長及び副市長の秘書、儀式及び表彰、市長会その他渉外連絡、その他秘書、市政の啓発及び宣伝、広報「そでがうら」の編集及び発行、広報資料の収集、報道機関との連絡、市民の声、市民からの意見・提言等に関すること。

### 2 予算の執行状況（令和元年9月30日現在）

#### (1) 歳入（一般会計）

区 分 科 目	予算現額(円) A	調定額(円) B	収入済額(円) C	収入未済額(円) B - C	収入率(%)	
					対予算	対調定
					C/A	C/B
利子及び配当金	16,000	16,500	16,500	0	103.1	100.0
雑入	1,200,000	1,430,000	1,430,000	0	119.2	100.0
合 計	1,216,000	1,446,500	1,446,500	0	119.0	100.0

#### (2) 歳出（一般会計）

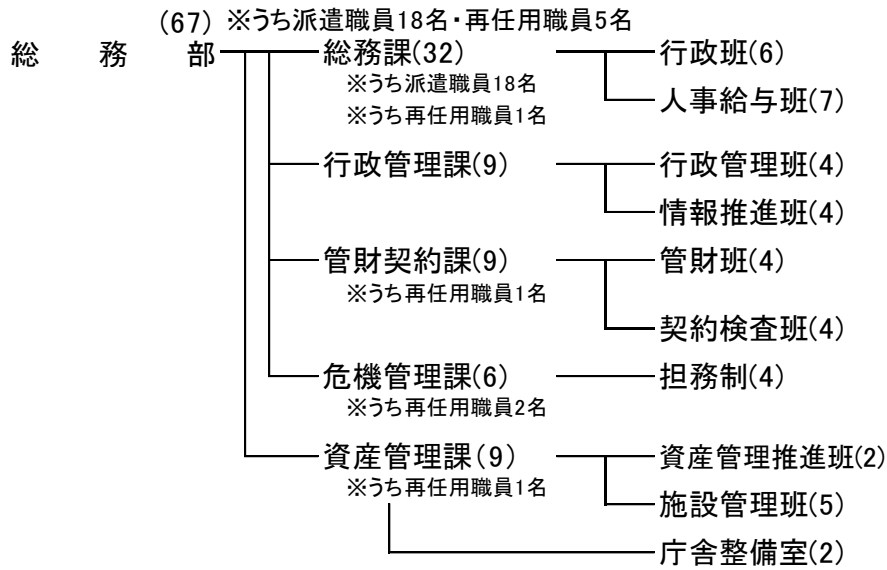
区 分 科 目	予算現額(円) A	支出済額(円) B	予算残額(円) A - B	執行率(%)
				B/A
一般管理費	5,063,000	2,404,798	2,658,202	47.5
自治振興費	26,912,000	9,057,001	17,854,999	33.7
合 計	31,975,000	11,461,799	20,513,201	35.8

### 3 監査の結果

予算の執行状況、財務処理、契約事務、関係諸帳簿等、財産の管理状況、事務事業の進行管理、労務管理等は、おおむね適正であると認められた。

## ◇総務部

組織及び職員の配置状況（令和元年9月30日現在）



課等名	区 分					
	部長職	次長・課長職 (相当職含む)	副課長・ 主幹職	班 長・ 副主幹職	主査以下	合計
総務部	2					2
総務課		5	2	2	23	32
行政管理課		2		1	6	9
管財契約課		1	2		6	9
危機管理課		1	1		4	6
資産管理課		2		1	6	9
合 計	2	11	5	4	45	67



## ○総務課

### 1 主な事務分掌

議案の調整及び議会との連絡、行政区域及び字区域、市の沿革、行政不服審査その他行政訴訟の連絡調整、損害賠償審査会、公告及び庁内令達、条例・規則・規程等の立案審査及び解釈運用、法規審査会、行政手続き、情報公開、個人情報保護、基幹統計及び各種統計、職員の任免・分限・懲戒・賞罰及び服務、職員の選考及び試験、職員研修の企画及び実施、職員の給与及び旅費・勤務評定・福利厚生・労働安全衛生、市町村職員共済組合及び総合事務組合、公務災害補償、その他人事等に関すること。

### 2 予算の執行状況（令和元年9月30日現在）

#### (1) 歳入（一般会計）

区 分 科 目	予算現額(円) A	調定額(円) B	収入済額(円) C	収入未済額(円) B - C	収入率(%)	
					対予算 C/A	対調定 C/B
総務費県委託金	4,674,000	4,690,188	4,690,188	0	100.3	100.0
雑入	885,000	5,342,854	5,362,954	△ 20,100	606.0	100.4
合 計	5,559,000	10,033,042	10,053,142	△ 20,100	180.8	100.2

#### (2) 歳出（一般会計）

区 分 科 目	予算現額(円) A	支出済額(円) B	予算残額(円) A - B	執行率(%)
				B/A
一般管理費	59,866,000	20,583,728	39,282,272	34.4
文書管理費	47,077,000	25,734,860	21,342,140	54.7
福利厚生費	7,895,000	1,293,696	6,601,304	16.4
統計調査総務費	379,000	348,342	30,658	91.9
指定統計調査費	6,182,000	977,812	5,204,188	15.8
合 計	121,399,000	48,938,438	72,460,562	40.3

### 3 監査の結果

予算の執行状況、財務処理、契約事務、関係諸帳簿等、財産の管理状況、事務事業の進行管理、労務管理等は、おおむね適正であると認められた。

なお、支出事務について、支払日指定誤りにより納期限を経過するなど適切ではない処理が一部見受けられたことから、今後は、チェック体制の強化を図り再発防止に努められたい。

## ○行政管理課

### 1 主な事務分掌

行政組織及び職務権限、職員定数、行財政診断、行政改革、事務改善委員会、職員提案制度、指定管理者制度、P F I、県からの権限移譲事務の調整、行政不服審査法に基づく審査庁、情報化施策の立案及び計画調整、情報化総合推進本部等、情報化の推進に係る計画、基幹情報システムの管理運営、全庁ネットワーク等の整備及び管理運用、情報セキュリティ対策等に関すること。

### 2 予算の執行状況（令和元年9月30日現在）

#### (1) 歳入（一般会計）

区 分 科 目	予算現額(円) A	調定額(円) B	収入済額(円) C	収入未済額(円) B - C	収入率(%)	
					対予算 C/A	対調定 C/B
総務費国庫補助金	2,391,000	2,391,000	0	2,391,000	0.0	0.0
総務費県負担金	4,134,000	0	0	0	0.0	0.0
雑入	0	52,285	52,285	0	皆増	100.0
合 計	6,525,000	2,443,285	52,285	2,391,000	0.8	2.1

#### (2) 歳出（一般会計）

区 分 科 目	予算現額(円) A	支出済額(円) B	予算残額(円) A - B	執行率(%)
				B/A
事務管理費	375,000	59,217	315,783	15.8
電子計算情報管理費	183,835,000	59,473,821	124,361,179	32.4
合 計	184,210,000	59,533,038	124,676,962	32.3

### 3 監査の結果

予算の執行状況、財務処理、契約事務、関係諸帳簿等、財産の管理状況、事務事業の進行管理、労務管理等は、おおむね適正であると認められた。

## ○管財契約課

### 1 主な事務分掌

市有財産の総合調整、普通財産の取得・管理及び処分、市有財産等の保険契約、市有財産台帳の作成・整備、本庁舎及び附属施設の維持管理、特定庁用車両及び共用車両の維持管理、庁用車両の安全運転管理、土地開発公社の業務の監督、入札参加資格の審査、建設業者等の調査及び指名、入札制度及び業者選定、工事等に係る契約、公共工事コスト縮減計画、建設工事等の検査、建設工事等に係る指導助言、建設副産物等に関すること。

### 2 予算の執行状況（令和元年9月30日現在）

#### (1) 歳入（一般会計）

区 分 科 目	予算現額(円) A	調定額(円) B	収入済額(円) C	収入未済額(円) B - C	収入率(%)	
					対予算 C/A	対調定 C/B
総務使用料	4,560,000	2,461,026	2,011,370	449,656	44.1	81.7
財産貸付収入	18,472,000	15,232,527	15,232,527	0	82.5	100.0
不動産売払収入	10,000,000	0	0	0	0.0	0.0
物品売払収入	2,000,000	1,476,361	1,470,751	5,610	73.5	99.6
雑入	738,000	1,055,548	181,234	874,314	24.6	17.2
総務債	4,300,000	0	0	0	0.0	0.0
合 計	40,070,000	20,225,462	18,895,882	1,329,580	47.2	93.4

#### (2) 歳出（一般会計）

区 分 科 目	予算現額(円) A	支出済額(円) B	予算残額(円) A - B	執行率(%)
				B/A
検査費	10,260,000	5,558,425	4,701,575	54.2
財産管理費	189,758,000	67,633,303	122,124,697	35.6
合 計	200,018,000	73,191,728	126,826,272	36.6

### 3 監査の結果

予算の執行状況、財務処理、契約事務、関係諸帳簿等、財産の管理状況、事務事業の進行管理、労務管理等は、おおむね適正であると認められた。

なお、設計事務について、平成31年度予算計上時に平成30年2月に行われた労務単価改定に伴う設計金額の見直しを怠るなど、適切ではない処理が一部見受けられたことから、今後は、チェック体制の強化と再発防止に努め、適正な設計事務を行われない。

## ○危機管理課

### 1 主な事務分掌

危機管理に係る企画及び総合調整、危機管理指針等の策定、防災会議及び災害対策本部、地域防災計画、防災行政無線、自主防災組織、防災に係る啓発活動、国民保護法等、その他危機管理及び防災対策等に関すること。

### 2 予算の執行状況（令和元年9月30日現在）

#### (1) 歳入（一般会計）

区 分 科 目	予算現額(円) A	調定額(円) B	収入済額(円) C	収入未済額(円) B - C	収入率(%)	
					対予算 C/A	対調定 C/B
総務費国庫委託金	23,000	23,000	23,000	0	100.0	100.0
総務費県補助金	1,075,000	0	0	0	0.0	0.0
雑入	2,198,000	2,198,880	877,500	1,321,380	39.9	39.9
総務債	121,800,000	0	0	0	0.0	0.0
合 計	125,096,000	2,221,880	900,500	1,321,380	0.7	40.5

#### (2) 歳出（一般会計）

区 分 科 目	予算現額(円) A	支出済額(円) B	予算残額(円) A - B	執行率(%)
				B/A
災害対策費	143,317,126	5,765,383	137,551,743	4.0
諸費	3,000	1,466	1,534	48.9
合 計	143,320,126	5,766,849	137,553,277	4.0

### 3 監査の結果

予算の執行状況、財務処理、契約事務、関係諸帳簿等、財産の管理状況、事務事業の進行管理、労務管理等は、おおむね適正であると認められた。

## ○資産管理課

### 1 主な事務分掌

公共資産マネジメントの推進に係る総合調整、公共施設等総合管理計画、公共施設情報の収集・分析等、市有建築物の管理・保全及び利活用の最適化の検討、被災建築物の応急危険度判定に係る連絡調整、市有建築物の営繕及び付帯する土木施設の設計監理、市有建築物の維持保全業務の指導等に関すること。

### ○庁舎整備室

本庁舎の整備に関すること。

## 2 予算の執行状況（令和元年9月30日現在）

### (1) 歳入（一般会計）

区 分 科 目	予算現額(円) A	調定額(円) B	収入済額(円) C	収入未済額(円) B - C	収入率(%)	
					対予算 C/A	対調定 C/B
利子及び配当金	32,000	27,869	27,869	0	87.1	100.0
総務債	25,600,000	0	0	0	0.0	0.0
合 計	25,632,000	27,869	27,869	0	0.1	100.0

### (2) 歳出（一般会計）

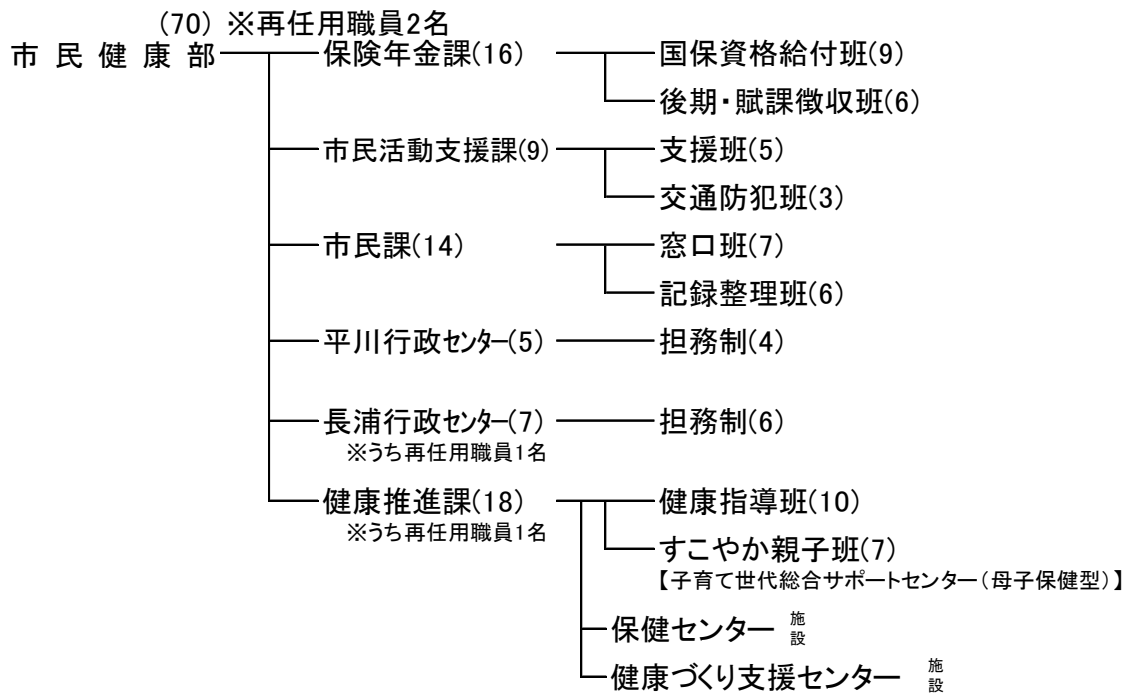
区 分 科 目	予算現額(円) A	支出済額(円) B	予算残額(円) A - B	執行率(%) B/A
財産管理費	188,474,000	150,226,941	38,247,059	79.7
合 計	188,474,000	150,226,941	38,247,059	79.7

## 3 監査の結果

予算の執行状況、財務処理、契約事務、関係諸帳簿等、財産の管理状況、事務事業の進行管理、労務管理等は、おおむね適正であると認められた。

## ◇市民健康部

組織及び職員の配置状況（令和元年9月30日現在）



課等名	区 分					
	部長職	次長・課長職 (相当職含む)	副課長・ 主幹職	班 長・ 副主幹職	主査以下	合計
市民健康部	1					1
保険年金課		2		1	13	16
市民活動支援課		1	1	1	6	9
市民課		1	1	1	11	14
平川行政センター		1 ※	1		3	5
長浦行政センター		1 ※	1	1	4	7
健康推進課		1		3	14	18
合 計	1	7	4	7	51	70

※は公民館副館長を併任

## ○保険年金課

### 1 主な事務分掌

国民健康保険事業の総括及び運営、国民健康保険特別会計、療養の給付、療養費等の保険給付、他法令の医療に関する給付との調整、特定健診、国民健康保険税の賦課、後期高齢者医療特別会計、後期高齢者医療保険料の徴収、後期高齢者医療被保険者の資格及び給付等の受付、国民年金被保険者の資格得喪、拠出年金保険料の免除、福祉年金の定時届、福祉年金の裁定及び請求等に関すること。

### 2 予算の執行状況（令和元年9月30日現在）

#### (1) 歳入（一般会計）

区 分 科 目	予算現額(円) A	調定額(円) B	収入済額(円) C	収入未済額(円) B - C	収入率(%)	
					対予算 C/A	対調定 C/B
					民生費国庫負担金	48,785,000
民生費国庫委託金	12,134,000	6,760,000	4,729,000	2,031,000	39.0	70.0
民生費県負担金	226,114,000	0	0	0	0.0	0.0
民生費受託事業収入	44,459,000	0	0	0	0.0	0.0
雑入	1,809,000	1,346	1,346	0	0.1	100.0
合 計	333,301,000	6,761,346	4,730,346	2,031,000	1.4	70.0

#### (2) 歳出（一般会計）

区 分 科 目	予算現額(円) A	支出済額(円) B	予算残額(円) A - B	執行率(%)
				B/A
社会福祉総務費	551,581,000	100,000,000	451,581,000	18.1
老人福祉費	671,760,000	271,007,553	400,752,447	40.3
国民年金事務費	2,374,000	1,389,142	984,858	58.5
合 計	1,225,715,000	372,396,695	853,318,305	30.4

#### (3) 歳入（国民健康保険特別会計）

区 分 科 目	予算現額(円) A	調定額(円) B	収入済額(円) C	収入未済額(円) B - C	収入率(%)	
					対予算 C/A	対調定 C/B
					一般被保険者国民健康保険税	1,154,660,000
退職被保険者等国民健康保険税	2,019,000	1,023,751	282,984	740,767	14.0	27.6
総務手数料	1,000	0	0	0	0.0	0.0
保険給付費等交付金	4,421,010,000	4,355,025,514	2,003,049,000	2,351,976,514	45.3	46.0
利子及び配当金	1,000	0	0	0	0.0	0.0
一般会計繰入金	551,581,000	100,000,000	100,000,000	0	18.1	100.0

国民健康保険財政調整基金繰入金	1,000	0	0	0	0.0	0.0
その他繰越金	73,460,000	464,604,491	464,604,491	0	632.5	100.0
過料	1,000	0	0	0	0.0	0.0
一般被保険者第三者納付金	3,000,000	1,243,895	1,243,895	0	41.5	100.0
退職被保険者等第三者納付金	1,000	0	0	0	0.0	0.0
一般被保険者返納金	600,000	2,196,998	1,721,219	475,779	286.9	78.3
退職被保険者等返納金	2,000	0	0	0	0.0	0.0
雑入	22,000	5,144	5,144	0	23.4	100.0
合計	6,206,359,000	6,196,379,842	3,004,630,149	3,191,749,693	48.4	48.5

#### (4) 歳出（国民健康保険特別会計）

区 分 科 目	予算現額(円)	支出済額(円)	予算残額(円)	執行率(%)
	A	B	A - B	B / A
一般管理費	25,004,000	11,092,510	13,911,490	44.4
連合会負担金	2,029,000	1,201,700	827,300	59.2
賦課徴収費	3,026,000	2,092,243	933,757	69.1
運営協議会費	380,000	152,380	227,620	40.1
一般被保険者療養給付費	3,824,229,000	1,608,553,867	2,215,675,133	42.1
退職被保険者等療養給付費	5,150,000	3,869,947	1,280,053	75.1
一般被保険者療養費	26,609,000	13,948,994	12,660,006	52.4
退職被保険者等療養費	164,000	0	164,000	0.0
審査支払手数料	9,259,000	4,783,228	4,475,772	51.7
一般被保険者高額療養費	525,155,266	268,105,734	257,049,532	51.1
退職被保険者等高額療養費	951,734	951,734	0	100.0
一般被保険者高額介護合算療養費	592,000	0	592,000	0.0
退職被保険者等高額介護合算療養費	1,000	0	1,000	0.0
一般被保険者移送費	50,000	0	50,000	0.0
退職被保険者等移送費	50,000	0	50,000	0.0
出産育児一時金	23,112,000	7,547,360	15,564,640	32.7
葬祭費	5,000,000	1,700,000	3,300,000	34.0
一般被保険者医療給付費分	1,149,434,000	298,849,655	850,584,345	26.0
退職被保険者等医療給付費分	1,739,000	523,060	1,215,940	30.1
一般被保険者後期高齢者支援金等分	393,422,000	102,288,682	291,133,318	26.0
退職被保険者等後期高齢者支援金等分	515,000	166,391	348,609	32.3
介護納付金分	118,620,000	30,829,475	87,790,525	26.0
その他共同事業拠出金	3,000	0	3,000	0.0
財政安定化基金拠出金	1,000	0	1,000	0.0
特定健康診査等事業費	61,214,000	19,689,084	41,524,916	32.2
疾病予防費	20,745,000	7,289,187	13,455,813	35.1
国保財政調整基金積立金	46,461,000	0	46,461,000	0.0



利子	1,000	0	1,000	0.0
償還金	1,000	0	1,000	0.0
予備費	10,000,000	0	10,000,000	0.0
合 計	6,252,918,000	2,383,635,231	3,869,282,769	38.1

(5) 歳入（後期高齢者医療特別会計）

区 分 科 目	予算現額(円) A	調定額(円) B	収入済額(円) C	収入未済額(円) B - C	収入率(%)	
					対予算 C/A	対調定 C/B
特別徴収保険料	290,388,000	324,257,200	155,455,300	168,801,900	53.5	47.9
普通徴収保険料	177,509,000	191,102,925	76,051,900	115,051,025	42.8	39.8
事務費繰入金	33,339,000	12,000,000	12,000,000	0	36.0	100.0
保険基盤安定繰入金	110,518,000	0	0	0	0.0	0.0
繰越金	2,222,000	1,733,747	1,733,747	0	78.0	100.0
延滞金	100,000	67,400	67,400	0	67.4	100.0
保険料還付金	900,000	128,400	128,400	0	14.3	100.0
還付加算金	30,000	0	0	0	0.0	0.0
分賦金	980,000	0	0	0	0.0	0.0
合 計	615,986,000	529,289,672	245,436,747	283,852,925	39.8	46.4

(6) 歳出（後期高齢者医療特別会計）

区 分 科 目	予算現額(円) A	支出済額(円) B	予算残額(円) A - B	執行率(%)
				B/A
一般管理費	768,000	247,910	520,090	32.3
徴收費	8,047,000	3,070,264	4,976,736	38.2
後期高齢者医療広域連合納付金	580,737,000	122,436,464	458,300,536	21.1
保険料還付金	900,000	162,900	737,100	18.1
還付加算金	30,000	0	30,000	0.0
予備費	3,000,000	0	3,000,000	0.0
合 計	593,482,000	125,917,538	467,564,462	21.2

### 3 監査の結果

予算の執行状況、財務処理、契約事務、関係諸帳簿等、財産の管理状況、事務事業の進行管理、労務管理等は、おおむね適正であると認められた。

## ○市民活動支援課

### 1 主な事務分掌

自治組織の育成指導、市政協力員、区等集会施設建設補助、国際化に係る総合企画及び調整、国際交流協会、ボランティア・NPOの総合調整、人権啓発、同和対策、男女共同参画施策、各種相談事業、市民協働、交通安全の啓発、交通安全計画、交通安全教育及び指導、市民生活に係る交通安全対策、放置自転車対策、防犯対策、防犯灯、暴力団の排除等に関すること。

### 2 予算の執行状況（令和元年9月30日現在）

#### (1) 歳入（一般会計）

区 分 科 目	予算現額(円) A	調定額(円) B	収入済額(円) C	収入未済額(円) B - C	収入率(%)	
					対予算 C/A	対調定 C/B
					総務手数料	1,000
土木費国庫補助金	170,000	160,000	0	160,000	0.0	0.0
総務費県補助金	999,000	798,325	0	798,325	0.0	0.0
雑入	120,000	85,000	85,000	0	70.8	100.0
合 計	1,290,000	1,045,125	86,800	958,325	6.7	8.3

#### (2) 歳出（一般会計）

区 分 科 目	予算現額(円) A	支出済額(円) B	予算残額(円) A - B	執行率(%)
				B/A
自治振興費	79,814,000	38,326,362	41,487,638	48.0
企画費	632,000	119,855	512,145	19.0
交通防犯対策費	41,926,000	27,637,649	14,288,351	65.9
合 計	122,372,000	66,083,866	56,288,134	54.0

### 3 監査の結果

予算の執行状況、財務処理、契約事務、関係諸帳簿等、財産の管理状況、事務事業の進行管理、労務管理等は、おおむね適正であると認められた。

## ○市民課

### 1 主な事務分掌

戸籍・住民基本台帳・印鑑登録の受付及び証明、その他諸証明の受付及び交付、埋火葬等の許可、自動車の臨時運行許可、使用料及び手数料の徴収、税関係証明の受付及び交付（固定資産関係を除く）、火葬費助成金の受付、一般旅券の受付及び交付、千葉県収入証紙・収入印紙の売りさばき、戸籍・戸籍の附票・住民基本台帳の記載及び管理、住民基本台帳ネットワークシステムの管理運用、公的個人認証サービス、人口動態調査、人口統計、住民実態調査、成年被後見人・被保佐人・被補助人及び破産者名簿、外国人在留関連事務の受付等に関すること。

### 2 予算の執行状況（令和元年9月30日現在）

#### (1) 歳入（一般会計）

区 分 科 目	予算現額(円) A	調定額(円) B	収入済額(円) C	収入未済額(円) B - C	収入率(%)	
					対予算 C/A	対調定 C/B
					総務手数料	14,173,000
総務費国庫補助金	13,834,000	2,463,000	2,463,000	0	17.8	100.0
総務費国庫委託金	241,000	326,000	162,000	164,000	67.2	49.7
総務費県委託金	57,000	0	0	0	0.0	0.0
雑入	21,981,000	9,493,178	9,071,778	421,400	41.3	95.6
合 計	50,286,000	20,338,828	19,423,178	915,650	38.6	95.5

#### (2) 歳出（一般会計）

区 分 科 目	予算現額(円) A	支出済額(円) B	予算残額(円) A - B	執行率(%)
				B/A
戸籍住民基本台帳費	71,991,000	19,982,000	52,009,000	27.8
合 計	71,991,000	19,982,000	52,009,000	27.8

### 3 監査の結果

予算の執行状況、財務処理、契約事務、関係諸帳簿等、財産の管理状況、事務事業の進行管理、労務管理等は、おおむね適正であると認められた。

## ○平川行政センター

### 1 主な事務分掌

本庁との連絡調整、本庁各課等に係る各種申請の受付及び交付等、市税及びその他の収入事務、人権・行政・法律相談、戸籍・住民基本台帳・印鑑登録の受付及び証明、埋火葬許可証の発行、原動機付自転車及び小型特殊自動車の標識、自動車の臨時運行許可、税関係諸証明の受付及び交付、国民健康保険被保険者・国民年金被保険者・介護保険被保険者・後期高齢者医療被保険者の資格取得及び喪失、国民健康保険被保険者証の交付、国民健康保険被保険者・後期高齢者医療被保険者の給付等の申請受付、畜犬登録、交通災害共済の加入受付、児童手当の受給に関する届出の受理、千葉県収入証紙の売りさばき等に関すること。

### 2 予算の執行状況（令和元年9月30日現在）

#### (1) 歳入（一般会計）

区 分 科 目	予算現額(円) A	調定額(円) B	収入済額(円) C	収入未済額(円) B - C	収入率(%)	
					対予算 C/A	対調定 C/B
総務手数料	3,308,000	1,481,300	1,424,450	56,850	43.1	96.2
雑入	22,000	11,654	11,654	0	53.0	100.0
合 計	3,330,000	1,492,954	1,436,104	56,850	43.1	96.2

#### (2) 歳出（一般会計）

区 分 科 目	予算現額(円) A	支出済額(円) B	予算残額(円) A - B	執行率(%) B/A
行政センター費	2,226,000	754,388	1,471,612	33.9
合 計	2,226,000	754,388	1,471,612	33.9

### 3 監査の結果

予算の執行状況、財務処理、契約事務、関係諸帳簿等、財産の管理状況、事務事業の進行管理、労務管理等は、おおむね適正であると認められた。

## ○長浦行政センター

### 1 主な事務分掌

本庁との連絡調整、本庁各課等に係る各種申請の受付及び交付等、市税及びその他の収入事務、人権・行政・法律相談、戸籍・住民基本台帳・印鑑登録の受付及び証明、埋火葬許可証の発行、原動機付自転車及び小型特殊自動車の標識、税関係諸証明の受付及び交付、国民健康保険被保険者・国民年金被保険者・介護保険被保険者・後期高齢者医療被保険者の資格取得及び喪失、国民健康保険被保険者証の交付、国民健康保険被保険者・後期高齢者医療被保険者の給付等の申請受付、交通災害共済の加入受付、児童手当の受給に関する届出の受理、千葉県収入証紙の売りさばき等に関すること。

### 2 予算の執行状況（令和元年9月30日現在）

#### (1) 歳入（一般会計）

区 分 科 目	予算現額(円) A	調定額(円) B	収入済額(円) C	収入未済額(円) B - C	収入率(%)	
					対予算 C/A	対調定 C/B
総務手数料	5,885,000	3,001,800	2,901,300	100,500	49.3	96.7
雑入	1,000	2,980	2,880	100	288.0	96.6
合 計	5,886,000	3,004,780	2,904,180	100,600	49.3	96.7

#### (2) 歳出（一般会計）

区 分 科 目	予算現額(円) A	支出済額(円) B	予算残額(円) A - B	執行率(%) B/A
行政センター費	2,581,000	1,012,188	1,568,812	39.2
合 計	2,581,000	1,012,188	1,568,812	39.2

### 3 監査の結果

予算の執行状況、財務処理、契約事務、関係諸帳簿等、財産の管理状況、事務事業の進行管理、労務管理等は、おおむね適正であると認められた。

## ○健康推進課

### 1 主な事務分掌

健康増進法に基づく保健事業、がん検診、特定保健指導、国民健康保険に係る保健指導、食品衛生、献血事業の推進、精神保健、母子保健・食生活改善推進員、歯科保健、保健センター、健康づくり支援センター、母子保健に基づく保健事業、健康増進法に関する保健指導・教育・相談、予防接種、感染症等の予防、医療機関・君津中央病院との連絡調整、子育て世代総合サポートセンター等に関すること。

### 2 予算の執行状況（令和元年9月30日現在）

#### (1) 歳入（一般会計）

区 分 科 目	予算現額(円) A	調定額(円) B	収入済額(円) C	収入未済額(円) B-C	収入率(%)	
					対予算 C/A	対調定 C/B
衛生使用料	49,064,000	22,158,094	21,429,334	728,760	43.7	96.7
衛生費国庫補助金	356,000	0	0	0	0.0	0.0
衛生費県補助金	5,504,000	0	0	0	0.0	0.0
雑入	44,638,000	20,694,952	19,036,752	1,658,200	42.6	92.0
合 計	99,562,000	42,853,046	40,466,086	2,386,960	40.6	94.4

#### (2) 歳出（一般会計）

区 分 科 目	予算現額(円) A	支出済額(円) B	予算残額(円) A-B	執行率(%) B/A
保健衛生総務費	507,792,300	239,393,773	268,398,527	47.1
保健事業活動費	69,929,000	21,793,179	48,135,821	31.2
予防費	245,470,000	73,930,208	171,539,792	30.1
合 計	823,191,300	335,117,160	488,074,140	40.7

#### (3) 歳出（国民健康保険特別会計）

区 分 科 目	予算現額(円) A	支出済額(円) B	予算残額(円) A-B	執行率(%) B/A
特定健康診査等事業費	3,496,000	441,782	3,054,218	12.6
合 計	3,496,000	441,782	3,054,218	12.6

### 3 監査の結果

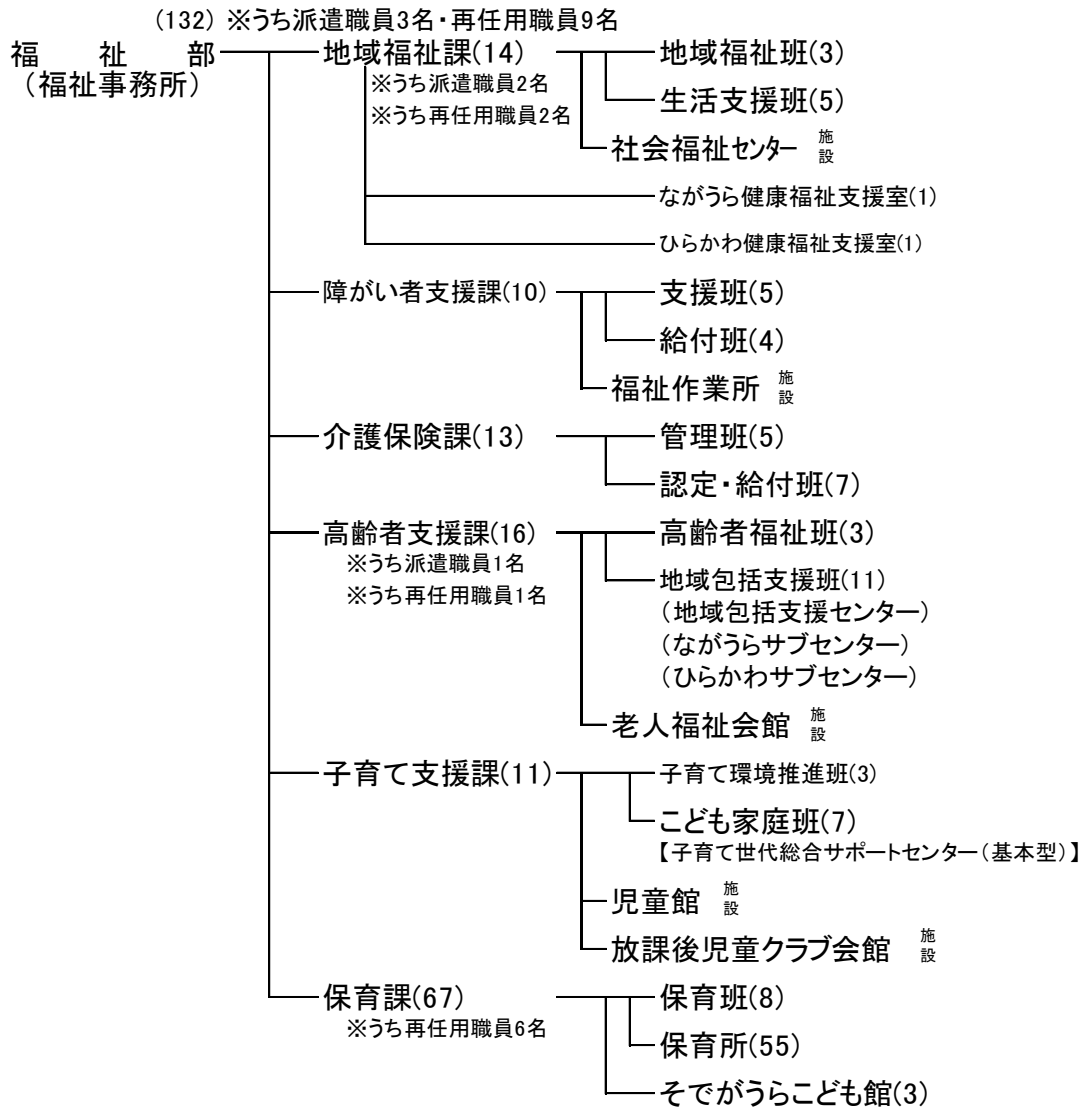
予算の執行状況、財務処理、契約事務、関係諸帳簿等、財産の管理状況、事務事業の進行管理、労務管理等は、おおむね適正であると認められた。

なお、支出事務について、幼児歯科健康診査医師報酬誤払いに係る相殺など適切ではない処理が一部見受けられたことから、今後は、チェック体制の強化と袖ヶ浦市財

務規則に従い適正な事務処理を行われたい。

# ◇福祉部

組織及び職員の配置状況（令和元年9月30日現在）



課等名	区分		副課長・主幹職	班長・副主幹職	主査以下	合計
	部長職	次長・課長職 (相当職含む)				
福祉部	1					1
地域福祉課		3	1	2	8	14
障がい者支援課		1	2		7	10
介護保険課		1	2	1	9	13
高齢者支援課		1		2	13	16
子育て支援課		1		2	8	11
保育課		3	3	8	53	67
合計	1	10	8	15	98	132



## ○地域福祉課

### 1 主な事務分掌

地域福祉計画、民生委員推薦会、民生（児童）委員、生活保護の経理・統計事務、社会福祉基金、社会福祉協議会及び福祉団体の育成指導、戦傷病者・戦没者遺族等の援護、保護司、更生保護、災害救助、災害弔慰金の支給、日本赤十字社、行旅病人及び行旅死亡人、法外援護、第二種社会福祉事業の届出受理等（隣保事業）、生活保護法に基づく保護の決定及び実施、生活困窮者自立支援法に基づく支援の決定及び実施等に関する事。

### ○ながうら健康福祉支援室、ひらかわ健康福祉支援室

福祉の総合相談、福祉部との連絡調整及び各種申請の受付、生活保護の診療委託書、社会福祉協議会、日本赤十字社、健康推進課との連絡調整等に関する事。

## 2 予算の執行状況（令和元年9月30日現在）

### (1) 歳入（一般会計）

区 分 科 目	予算現額(円) A	調定額(円) B	収入済額(円) C	収入未済額(円) B - C	収入率(%)	
					対予算 C/A	対調定 C/B
民生使用料	1,000	0	0	0	0.0	0.0
民生費国庫負担金	506,481,000	291,802,000	291,802,000	0	57.6	100.0
民生費国庫補助金	90,044,000	23,800,000	0	23,800,000	0.0	0.0
民生費県補助金	355,000	0	0	0	0.0	0.0
財産貸付収入	52,000	12,823	12,823	0	24.7	100.0
利子及び配当金	235,000	101,029	101,029	0	43.0	100.0
社会福祉基金繰入金	17,000,000	0	0	0	0.0	0.0
雑入	240,015,000	1,792,440	1,758,440	34,000	0.7	98.1
過年度収入	10,000,000	0	0	0	0.0	0.0
合 計	864,183,000	317,508,292	293,674,292	23,834,000	34.0	92.5

### (2) 歳出（一般会計）

区 分 科 目	予算現額(円) A	支出済額(円) B	予算残額(円) A - B	執行率(%) B/A
社会福祉総務費	428,913,000	55,957,027	372,955,973	13.0
社会福祉施設費	4,368,000	1,903,868	2,464,132	43.6
生活保護総務費	9,860,000	1,707,734	8,152,266	17.3
扶助費	697,199,000	324,781,134	372,417,866	46.6
災害救助費	662,000	480,294	181,706	72.6
合 計	1,141,002,000	384,830,057	756,171,943	33.7

### 3 監査の結果

予算の執行状況、財務処理、契約事務、関係諸帳簿等、財産の管理状況、事務事業の進行管理、労務管理等は、おおむね適正であると認められた。

なお、生活保護法第63条に基づく生活保護費返還金及び同法第78条に基づく生活保護費徴収金に係る債権管理及び回収並びに調定事務について、適切ではない処理が一部見受けられたことから、今後は、法令等に従い、適正な事務手続きを行われたい。

また、徴収事務及び滞納整理に係る法的措置等を厳格に行い、適正な債権管理及び回収に努められたい。

## ○障がい者支援課

### 1 主な事務分掌

身体障害者・知的障害者の援護及び措置、精神障害者の援護、障害者の日常生活及び社会生活を総合的に支援するための法律に基づく自立支援給付・地域生活支援事業及び障害福祉計画、児童福祉法に基づく障害児通所支援及び措置、指定特定（障害児）相談支援事業者の指定、障害者相談員、障害者虐待、障害者差別解消、心身障害者（児）の福祉及び諸手当の支給、心身障害者扶養年金、精神障害者保健福祉手帳、障害者の医療費の助成等に関すること。

### 2 予算の執行状況（令和元年9月30日現在）

#### (1) 歳入（一般会計）

区 分 科 目	予算現額(円) A	調定額(円) B	収入済額(円) C	収入未済額(円) B - C	収入率(%)	
					対予算 C/A	対調定 C/B
民生使用料	3,000	3,300	3,300	0	110.0	100.0
民生費国庫負担金	731,472,000	287,198,481	232,437,213	54,761,268	31.8	80.9
民生費国庫補助金	17,858,000	0	0	0	0.0	0.0
民生費国庫委託金	196,000	199,152	0	199,152	0.0	0.0
民生費県負担金	357,299,000	0	0	0	0.0	0.0
民生費県補助金	80,832,000	0	0	0	0.0	0.0
雑入	14,426,000	8,188,364	7,343,011	845,353	50.9	89.7
合 計	1,202,086,000	295,589,297	239,783,524	55,805,773	19.9	81.1

#### (2) 歳出（一般会計）

区 分 科 目	予算現額(円) A	支出済額(円) B	予算残額(円) A - B	執行率(%) B/A
障害者福祉費	1,801,984,000	737,139,427	1,064,844,573	40.9
社会福祉施設費	395,000	369,520	25,480	93.5
民生施設災害復旧費	73,440	0	73,440	0.0
合 計	1,802,452,440	737,508,947	1,064,943,493	40.9

### 3 監査の結果

予算の執行状況、財務処理、契約事務、関係諸帳簿等、財産の管理状況、事務事業の進行管理、労務管理等は、おおむね適正であると認められた。

## ○介護保険課

### 1 主な事務分掌

介護保険事業計画、介護保険料の賦課及び徴収、介護保険料に係る納付証明、介護保険事業の総括及び運営、介護保険特別会計、介護老人福祉施設等の整備、地域密着型サービス事業者等・居宅介護支援事業者等の指定及び指導、介護保険事業の保険給付、介護認定審査会の運営、介護認定の申請受付及び認定、介護保険被保険者の資格、訪問調査、審査請求の受付及び相談業務等に関すること。

### 2 予算の執行状況（令和元年9月30日現在）

#### (1) 歳入（一般会計）

区 分 科 目	予算現額(円) A	調定額(円) B	収入済額(円) C	収入未済額(円) B - C	収入率(%)	
					対予算 C/A	対調定 C/B
					民生費国庫負担金	12,991,000
民生費県負担金	6,495,000	6,288,315	2,096,000	4,192,315	32.3	33.3
民生費県補助金	80,761,000	5,670,000	0	5,670,000	0.0	0.0
合 計	100,247,000	24,534,945	6,288,000	18,246,945	6.3	25.6

#### (2) 歳出（一般会計）

区 分 科 目	予算現額(円) A	支出済額(円) B	予算残額(円) A - B	執行率(%)
				B/A
老人福祉費	721,948,000	158,000,000	563,948,000	21.9
社会福祉施設費	80,764,000	0	80,764,000	0.0
合 計	802,712,000	158,000,000	644,712,000	19.7

#### (3) 歳入（介護保険特別会計）

区 分 科 目	予算現額(円) A	調定額(円) B	収入済額(円) C	収入未済額(円) B - C	収入率(%)	
					対予算 C/A	対調定 C/B
					第1号被保険者介護保険料	1,047,700,000
総務手数料	1,000	0	0	0	0.0	0.0
介護給付費負担金	717,672,000	643,849,000	321,900,000	321,949,000	44.9	50.0
調整交付金	22,437,000	0	0	0	0.0	0.0
保険者機能強化推進交付金	1,000	0	0	0	0.0	0.0
介護給付費交付金	1,062,935,000	1,031,614,928	429,798,000	601,816,928	40.4	41.7
介護給付費負担金	561,664,000	504,125,000	252,060,000	252,065,000	44.9	50.0
利子及び配当金	25,000	0	0	0	0.0	0.0
介護給付費繰入金	492,052,000	100,000,000	100,000,000	0	20.3	100.0

低所得者保険料軽減繰入金	25,983,000	0	0	0	0.0	0.0
その他一般会計繰入金	170,474,000	50,000,000	50,000,000	0	29.3	100.0
介護給付費準備基金繰入金	63,919,000	0	0	0	0.0	0.0
繰越金	35,300,000	92,728,417	92,728,417	0	262.7	100.0
第1号被保険者延滞金	200,000	32,793	32,793	0	16.4	100.0
過料	1,000	0	0	0	0.0	0.0
第三者納付金	1,000	0	0	0	0.0	0.0
雑入	45,000	28,209	23,119	5,090	51.4	82.0
返納金	0	42,905,163	5,000	42,900,163	皆増	0.0
合 計	4,200,410,000	3,548,704,213	1,768,344,714	1,780,359,499	42.1	49.8

#### (4) 歳出（介護保険特別会計）

区 分 科 目	予算現額(円)	支出済額(円)	予算残額(円)	執行率(%)
	A	B	A - B	B / A
一般管理費	28,703,000	10,972,192	17,730,808	38.2
賦課徴収費	3,426,000	2,311,490	1,114,510	67.5
介護認定審査会費	14,983,000	5,458,460	9,524,540	36.4
認定調査等費	22,443,000	8,105,144	14,337,856	36.1
計画策定委員会費	3,017,000	0	3,017,000	0.0
介護サービス等諸費	3,560,794,000	1,328,843,449	2,231,950,551	37.3
介護予防サービス等諸費	86,174,000	26,197,867	59,976,133	30.4
審査支払手数料	2,450,000	1,040,700	1,409,300	42.5
高額介護サービス費	79,750,000	33,661,425	46,088,575	42.2
高額介護予防サービス費	250,000	0	250,000	0.0
高額医療合算介護サービス費	12,850,000	9,604,395	3,245,605	74.7
高額医療合算介護予防サービス費	150,000	14,153	135,847	9.4
特定入所者介護サービス費	193,500,000	63,687,100	129,812,900	32.9
特定入所者介護予防サービス費	500,000	50,840	449,160	10.2
任意事業	5,696,000	2,342,360	3,353,640	41.1
介護給付費準備基金積立金	28,000	0	28,000	0.0
第1号被保険者介護保険料還付金	550,000	435,928	114,072	79.3
償還金	30,820,000	0	30,820,000	0.0
第1号被保険者還付加算金	20,000	0	20,000	0.0
予備費	5,000,000	0	5,000,000	0.0
合 計	4,051,104,000	1,492,725,503	2,558,378,497	36.8

### 3 監査の結果

予算の執行状況、財務処理、契約事務、関係諸帳簿等、財産の管理状況、事務事業の進行管理、労務管理等は、おおむね適正であると認められた。

なお、情報提供のコピー代について、調定事務及び収納事務が1カ月から2カ月遅延しているなど適切ではない処理が一部見受けられたことから、今後は、チェック体制の強化と袖ヶ浦市財務規則に従い適正な事務処理を行われたい。

## ○高齢者支援課

### 1 主な事務分掌

高齢者の福祉及び諸手当の支給、高齢者福祉計画、高齢者の援護・措置及び老人ホーム入所判定委員会、高齢者等住宅整備資金貸付事業、老人福祉会館、公益社団法人袖ヶ浦市シルバー人材センターとの連絡調整、世代間支え合い家族支援事業、高齢者見守りネットワーク、家族介護支援事業、介護支援ボランティア事業、生活支援体制整備事業、地域包括支援センター、指定介護予防支援事業所、地域支援事業、介護予防・日常生活支援総合事業指定事業者の指定及び指導等に関すること。

### 2 予算の執行状況（令和元年9月30日現在）

#### (1) 歳入（一般会計）

区 分 科 目	予算現額(円) A	調定額(円) B	収入済額(円) C	収入未済額(円) B - C	収入率(%)	
					対予算 C/A	対調定 C/B
民生費負担金	4,034,000	2,578,822	1,993,472	585,350	49.4	77.3
民生費県補助金	893,000	0	0	0	0.0	0.0
財産貸付収入	68,000	13,759	13,759	0	20.2	100.0
民生費貸付金元利収入	738,000	802,800	369,400	433,400	50.1	46.0
雑入	10,993,000	4,011,045	4,011,045	0	36.5	100.0
合 計	16,726,000	7,406,426	6,387,676	1,018,750	38.2	86.2

#### (2) 歳出（一般会計）

区 分 科 目	予算現額(円) A	支出済額(円) B	予算残額(円) A - B	執行率(%) B/A
社会福祉総務費	3,000,000	0	3,000,000	0.0
老人福祉費	107,268,000	47,952,849	59,315,151	44.7
社会福祉施設費	24,202,000	5,604,551	18,597,449	23.2
合 計	134,470,000	53,557,400	80,912,600	39.8

#### (3) 歳入（介護保険特別会計）

区 分 科 目	予算現額(円) A	調定額(円) B	収入済額(円) C	収入未済額(円) B - C	収入率(%)	
					対予算 C/A	対調定 C/B
地域支援事業交付金(国)	62,171,000	62,427,305	0	62,427,305	0.0	0.0
地域支援事業支援交付金	27,470,000	27,066,000	11,281,000	15,785,000	41.1	41.7
地域支援事業交付金(県)	33,339,000	0	0	0	0.0	0.0
地域支援事業繰入金	33,339,000	8,000,000	8,000,000	0	24.0	100.0
雑入	10,120,000	2,687,276	2,687,276	0	26.6	100.0

合 計	166,439,000	100,180,581	21,968,276	78,212,305	13.2	21.9
-----	-------------	-------------	------------	------------	------	------

#### (4) 歳出（介護保険特別会計）

科 目	区 分	予算現額(円)	支出済額(円)	予算残額(円)	執行率(%)
		A	B	A - B	B / A
介護予防・生活支援サービス事業費		80,062,000	28,269,159	51,792,841	35.3
介護予防ケアマネジメント事業費		23,776,000	7,051,591	16,724,409	29.7
一般介護予防事業費		7,737,000	2,824,246	4,912,754	36.5
包括的支援事業費		9,535,000	2,723,041	6,811,959	28.6
任意事業		4,889,000	196,008	4,692,992	4.0
在宅医療・介護連携推進事業		1,375,000	427,666	947,334	31.1
認知症施策推進事業費		2,256,000	617,800	1,638,200	27.4
生活支援体制整備事業費		19,953,000	9,941,360	10,011,640	49.8
審査支払手数料		285,000	91,100	193,900	32.0
償還金		4,475,000	1,587,195	2,887,805	35.5
合 計		154,343,000	53,729,166	100,613,834	34.8

### 3 監査の結果

予算の執行状況、財務処理、契約事務、関係諸帳簿等、財産の管理状況、事務事業の進行管理、労務管理等は、おおむね適正であると認められた。



## ○子育て支援課

### 1 主な事務分掌

子ども・子育て支援事業計画及び次世代育成支援行動計画、子ども・子育て支援会議、特定地域型保育事業の認可及び認可制度に基づく指導監査、特定教育・保育施設及び特定地域型保育事業の確認制度に基づく指導監査、その他子育て環境の整備推進、児童福祉、児童福祉施設、家庭児童相談、子ども手当・児童手当及び交通遺児手当等の給付、主任児童委員、母子・父子及び寡婦福祉、母子・父子自立支援員、母子福祉施設、児童扶養手当の給付、子どもの遊び場、子ども医療費の助成及び養育医療費の支給、放課後児童健全育成事業、子育て短期支援事業、子育て世代総合サポートセンター等に関すること。

### 2 予算の執行状況（令和元年9月30日現在）

#### (1) 歳入（一般会計）

区 分 科 目	予算現額(円) A	調定額(円) B	収入済額(円) C	収入未済額(円) B - C	収入率(%)	
					対予算 C/A	対調定 C/B
民生費国庫負担金	844,917,000	740,088,280	475,200,812	264,887,468	56.2	64.2
民生費国庫補助金	114,340,000	97,078,000	0	97,078,000	0.0	0.0
民生費県負担金	163,964,000	142,827,000	47,414,000	95,413,000	28.9	33.2
民生費県補助金	81,153,000	0	0	0	0.0	0.0
財産貸付収入	7,000	0	0	0	0.0	0.0
雑入	2,614,000	1,664,919	615,698	1,049,221	23.6	37.0
合 計	1,206,995,000	981,658,199	523,230,510	458,427,689	43.3	53.3

#### (2) 歳出（一般会計）

区 分 科 目	予算現額(円) A	支出済額(円) B	予算残額(円) A - B	執行率(%)
				B/A
社会福祉総務費	120,000	43,474	76,526	36.2
児童福祉総務費	431,532,000	118,864,791	312,667,209	27.5
児童措置費	1,060,000,000	357,415,000	702,585,000	33.7
母子福祉費	301,084,000	156,689,234	144,394,766	52.0
児童福祉施設費	4,837,000	2,265,086	2,571,914	46.8
子ども・子育て支援費	132,462,000	67,904,214	64,557,786	51.3
合 計	1,930,035,000	703,181,799	1,226,853,201	36.4

### 3 監査の結果

予算の執行状況、財務処理、契約事務、関係諸帳簿等、財産の管理状況、事務事業の進行管理、労務管理等は、おおむね適正であると認められた。

## ○保育課

### 1 主な事務分掌

保育所の保育、保育所の指導及び監督、市立保育所の管理運営、特定教育・保育施設及び特定地域型保育事業の確認、家庭的保育事業の管理運営、子育て支援センターの運営、子育て支援拠点施設の管理運営、その他保育等に関すること。

### 2 予算の執行状況（令和元年9月30日現在）

#### (1) 歳入（一般会計）

区 分 科 目	予算現額(円) A	調定額(円) B	収入済額(円) C	収入未済額(円) B - C	収入率(%)	
					対予算 C/A	対調定 C/B
民生費負担金	187,675,000	136,030,280	107,571,800	28,458,480	57.3	79.1
民生費国庫負担金	468,567,000	203,310,259	0	203,310,259	0.0	0.0
民生費国庫補助金	75,160,000	0	0	0	0.0	0.0
民生費県負担金	206,476,000	87,640,672	0	87,640,672	0.0	0.0
民生費県補助金	132,229,000	0	0	0	0.0	0.0
財産貸付収入	11,000	11,000	11,000	0	100.0	100.0
民生費受託事業収入	1,629,000	0	0	0	0.0	0.0
雑入	17,507,000	2,914,239	2,951,039	△ 36,800	16.9	101.3
過年度収入	2,000	0	0	0	0.0	0.0
合 計	1,089,256,000	429,906,450	110,533,839	319,372,611	10.1	25.7

#### (2) 歳出（一般会計）

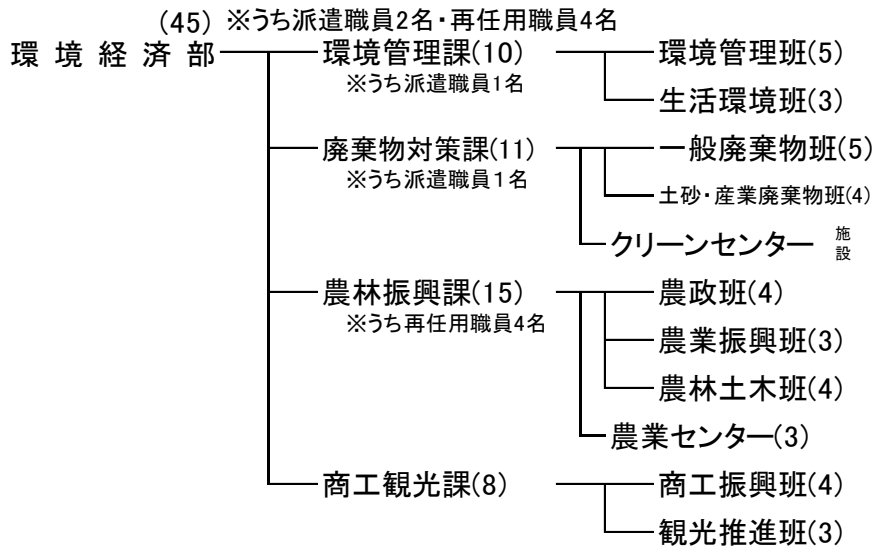
区 分 科 目	予算現額(円) A	支出済額(円) B	予算残額(円) A - B	執行率(%)
				B/A
社会福祉総務費	200,000	68,338	131,662	34.2
保育所費	389,782,000	139,565,273	250,216,727	35.8
子ども・子育て支援費	1,243,005,000	540,955,981	702,049,019	43.5
民生施設災害復旧費	267,460	0	267,460	0.0
合 計	1,633,254,460	680,589,592	952,664,868	41.7

### 3 監査の結果

予算の執行状況、財務処理、契約事務、関係諸帳簿等、財産の管理状況、事務事業の進行管理、労務管理等は、おおむね適正であると認められた。

## ◇環境経済部

組織及び職員の配置状況（令和元年9月30日現在）



区分 課等名	部長職	次長・課長職 (相当職含む)	副課長・ 主幹職	班長・ 副主幹職	主査以下	合計
環境経済部	1					1
環境管理課		2	1		7	10
廃棄物対策課		1	3		7	11
農林振興課		2	2		11	15
商工観光課		1	2		5	8
合計	1	6	8		30	45

## ○環境管理課

### 1 主な事務分掌

公害対策、自然の保全・活用、動物の保護及び管理、緑の啓発及び推進、環境審議会、公害防止施設設備に対する助成、公害発生源に対する指導・規制及び監視、公害防止のために必要な調査・測定及び監視、畜犬登録及び狂犬病の予防、都市の美化推進、雑草等の処理、墓地、生活環境、火葬場等の企画立案及び建設等に関すること。

### 2 予算の執行状況（令和元年9月30日現在）

#### (1) 歳入（一般会計）

区 分 科 目	予算現額(円) A	調定額(円) B	収入済額(円) C	収入未済額(円) B - C	収入率(%)	
					対予算 C/A	対調定 C/B
衛生使用料	10,484,000	10,628,886	9,931,024	697,862	94.7	93.4
衛生手数料	2,432,000	1,670,920	1,669,520	1,400	68.6	99.9
衛生費県補助金	10,400,000	0	0	0	0.0	0.0
雑入	264,000	269,755	62,755	207,000	23.8	23.3
合 計	23,580,000	12,569,561	11,663,299	906,262	49.5	92.8

#### (2) 歳出（一般会計）

区 分 科 目	予算現額(円) A	支出済額(円) B	予算残額(円) A - B	執行率(%)
				B/A
環境衛生費	38,316,000	22,181,020	16,134,980	57.9
美化推進費	4,294,000	1,714,295	2,579,705	39.9
環境保全対策費	63,143,000	5,823,149	57,319,851	9.2
墓地公園管理費	12,518,000	6,432,630	6,085,370	51.4
合 計	118,271,000	36,151,094	82,119,906	30.6

### 3 監査の結果

予算の執行状況、財務処理、契約事務、関係諸帳簿等、財産の管理状況、事務事業の進行管理、労務管理等は、おおむね適正であると認められた。

## ○廃棄物対策課

### 1 主な事務分掌

廃棄物の処理計画、廃棄物の資源化・減量化、廃棄物減量等推進審議会、廃棄物減量等推進員、廃棄物処理施設等の建設及び増改築、一般廃棄物処理業及び浄化槽清掃業の許可、一般廃棄物の収集運搬及び処理、廃棄物処理施設の施設管理及び運転管理に係る諸規程の制定、廃棄物処理技術の調査研究、その他廃棄物処理施設・ごみ処理施設・粗大ごみ処理施設・一般廃棄物最終処分場・し尿処理施設の管理運営、廃棄物の不法投棄、産業廃棄物処理の指導、土砂等による土地の埋立て・盛土及びたい積行為に対する指導及び規制、不法投棄監視員等に関すること。

### 2 予算の執行状況（令和元年9月30日現在）

#### (1) 歳入（一般会計）

区 分 科 目	予算現額(円) A	調定額(円) B	収入済額(円) C	収入未済額(円) B - C	収入率(%)	
					対予算 C/A	対調定 C/B
衛生使用料	118,000	119,434	107,770	11,664	91.3	90.2
衛生手数料	150,906,000	65,507,195	61,175,023	4,332,172	40.5	93.4
衛生費県補助金	846,000	873,200	0	873,200	0.0	0.0
雑入	57,007,000	19,332,017	15,584,589	3,747,428	27.3	80.6
弁償金	10,000,000	0	0	0	0.0	0.0
衛生債	148,900,000	0	0	0	0.0	0.0
合 計	367,777,000	85,831,846	76,867,382	8,964,464	20.9	89.6

#### (2) 歳出（一般会計）

区 分 科 目	予算現額(円) A	支出済額(円) B	予算残額(円) A - B	執行率(%)
				B/A
環境保全対策費	7,844,000	2,558,580	5,285,420	32.6
清掃総務費	146,932,000	41,208,545	105,723,455	28.0
一般廃棄物処理費	1,246,190,000	490,466,484	755,723,516	39.4
合 計	1,400,966,000	534,233,609	866,732,391	38.1

### 3 監査の結果

予算の執行状況、財務処理、契約事務、関係諸帳簿等、財産の管理状況、事務事業の進行管理、労務管理等は、おおむね適正であると認められた。

なお、支出負担行為事務について、4カ月から5カ月以上遅延しているなど適切ではない処理が一部見受けられたことから、チェック体制の強化と袖ヶ浦市財務規則に従い早急に改善されたい。

## ○農林振興課

### 1 主な事務分掌

農業振興地域整備計画、農林業振興審議会、地域農業の振興計画、農地流動化の推進、人・農地プラン、集落営農の推進、耕作放棄地対策、農林業制度資金の融資、認定農業者・新規就農者の認定、農業後継者・新規就農者育成、地域農業再生協議会、有害鳥獣駆除、有害鳥獣対策協議会、農業災害、農業ヘルパー、園芸農産の振興、畜産の振興及び環境整備、農畜産関係団体の育成指導、地域農産物の生産向上、農畜産物直売所、高付加価値農業、市民農園・体験農園、病虫害の予防及び防疫、農業センター・農村公園の運営管理、土地改良事業の調査・計画、土地改良事業等農業生産基盤の整備・推進、土地改良区等関係団体の育成指導、農道・農業用排水の整備、田園空間施設維持管理事業、多面的機能支払交付金事業、治山事業、農林業災害復旧事業、林業の振興、森林整備計画、林地開発、林業関係団体の育成指導等に関すること。

### 2 予算の執行状況（令和元年9月30日現在）

#### (1) 歳入（一般会計）

区 分 科 目	予算現額(円) A	調定額(円) B	収入済額(円) C	収入未済額(円) B - C	収入率(%)	
					対予算 C/A	対調定 C/B
農林水産業使用料	524,000	515,179	515,179	0	98.3	100.0
農林水産業費県負担金	369,000	396,100	0	396,100	0.0	0.0
農林水産業費県補助金	97,605,000	72,141,190	2,700,000	69,441,190	2.8	3.7
農林水産業費受託事業収入	908,000	0	0	0	0.0	0.0
雑入	5,480,000	6,139,279	6,136,679	2,600	112.0	100.0
農林水産業債	76,100,000	0	0	0	0.0	0.0
合 計	180,986,000	79,191,748	9,351,858	69,839,890	5.2	11.8

#### (2) 歳出（一般会計）

区 分 科 目	予算現額(円) A	支出済額(円) B	予算残額(円) A - B	執行率(%)
				B/A
農業総務費	149,000	69,158	79,842	46.4
農業振興費	111,786,000	18,086,185	93,699,815	16.2
畜産業費	2,680,000	914,600	1,765,400	34.1
農地費	370,625,000	154,134,429	216,490,571	41.6
林業振興費	5,416,000	596,000	4,820,000	11.0
農地災害復旧費	913,000	0	913,000	0.0
合 計	491,569,000	173,800,372	317,768,628	35.4

### 3 監査の結果

予算の執行状況、財務処理、契約事務、関係諸帳簿等、財産の管理状況、事務事業の進行管理、労務管理等は、おおむね適正であると認められた。

## ○商工観光課

### 1 主な事務分掌

産業振興ビジョン、商工業の振興、中小企業の振興、工場連絡会、企業誘致、企業の進出・支援、商工団体及び商工組合等の育成指導、雇用促進、消費生活の相談及び消費者教育、消費者団体の育成指導、計量器等、観光事業の振興計画、観光団体の育成指導、観光資源の開発、観光宣伝等に関すること。

### 2 予算の執行状況（令和元年9月30日現在）

#### (1) 歳入（一般会計）

区 分 科 目	予算現額(円) A	調定額(円) B	収入済額(円) C	収入未済額(円) B－C	収入率(%)	
					対予算 C/A	対調定 C/B
商工使用料	0	733	733	0	皆増	100.0
商工費県補助金	1,429,000	1,504,000	0	1,504,000	0.0	0.0
商工費貸付金元利収入	200,000,000	0	0	0	0.0	0.0
雑入	1,000	0	0	0	0.0	0.0
合 計	201,430,000	1,504,733	733	1,504,000	0.0	0.0

#### (2) 歳出（一般会計）

区 分 科 目	予算現額(円) A	支出済額(円) B	予算残額(円) A－B	執行率(%)
				B/A
労働諸費	1,172,000	172,000	1,000,000	14.7
労働対策費	895,000	2,695	892,305	0.3
商工総務費	1,525,000	569,534	955,466	37.3
商工振興費	369,530,000	314,964,164	54,565,836	85.2
観光費	41,402,000	40,327,275	1,074,725	97.4
消費者対策費	5,036,000	1,443,676	3,592,324	28.7
合 計	419,560,000	357,479,344	62,080,656	85.2

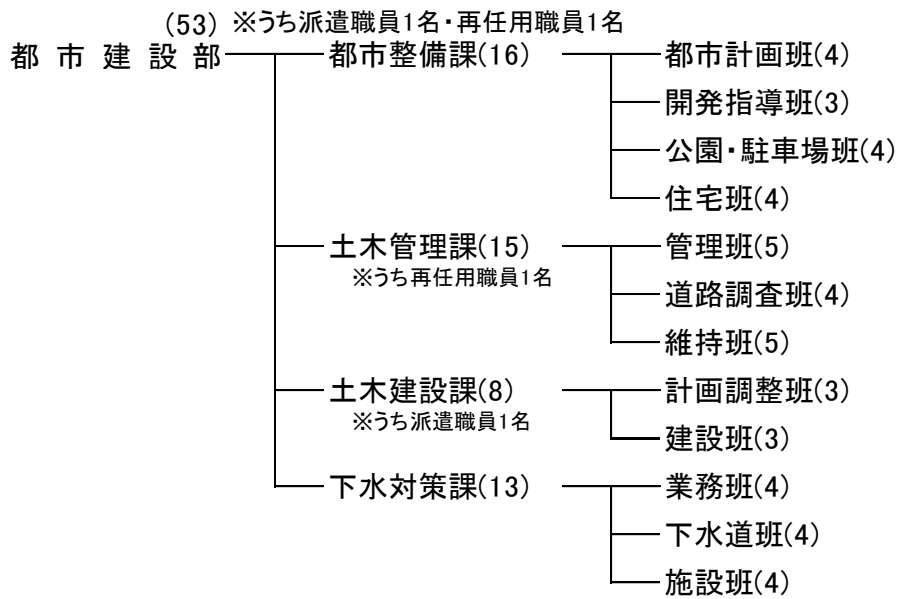
### 3 監査の結果

予算の執行状況、財務処理、契約事務、関係諸帳簿等、財産の管理状況、事務事業の進行管理、労務管理等は、おおむね適正であると認められた。



## ◇都市建設部

組織及び職員の配置状況（令和元年9月30日現在）



区分 課等名	区 分					
	部長職	次長・課長職 (相当職含む)	副課長・ 主幹職	班 長・ 副主幹職	主査以下	合計
都市建設部	1					1
都市整備課		2	1	2	11	16
土木管理課		2		2	11	15
土木建設課		2	1		5	8
下水対策課		1	2	1	9	13
合 計	1	7	4	5	36	53

## ○都市整備課

### 1 主な事務分掌

都市計画の決定及び変更、都市計画審議会、都市景観、地区計画、生産緑地地区、都市計画法に基づく建築許可の申請、屋外広告物、開発行為の指導・審査及び副申、宅地開発事業の指導及び公共施設の帰属の調整、被災宅地危険度判定、宅地耐震化、公園・緑地に係る計画・施工及び維持管理、自動車及び自転車駐車場の計画及び施工・維持管理、市営住宅等の計画及び建設・管理、木造住宅の耐震化促進、応急仮設住宅の提供・建設、被災住宅の応急修理、地区計画建築審議会、住宅相談、がけ地近接危険住宅移転事業、住宅政策、建築確認申請・道路位置指定申請の審査及び進達、空家等対策等に関すること。

### 2 予算の執行状況（令和元年9月30日現在）

#### (1) 歳入（一般会計）

区 分 科 目	予算現額(円) A	調定額(円) B	収入済額(円) C	収入未済額(円) B - C	収入率(%)	
					対予算 C/A	対調定 C/B
土木使用料	73,567,000	45,100,365	46,840,515	△ 1,740,150	63.7	103.9
土木手数料	519,000	389,460	354,010	35,450	68.2	90.9
土木費国庫補助金	15,305,000	12,186,000	0	12,186,000	0.0	0.0
土木費県補助金	1,930,000	1,124,000	0	1,124,000	0.0	0.0
利子及び配当金	13,000	13,500	13,500	0	103.8	100.0
袖ヶ浦駅北側整備基金繰入金	22,700,000	0	0	0	0.0	0.0
雑入	3,062,000	1,292,726	1,294,326	△ 1,600	42.3	100.1
合 計	117,096,000	60,106,051	48,502,351	11,603,700	41.4	80.7

#### (2) 歳出（一般会計）

区 分 科 目	予算現額(円) A	支出済額(円) B	予算残額(円) A - B	執行率(%) B/A
都市計画総務費	29,971,040	1,183,414	28,787,626	3.9
公園費	225,918,537	66,181,256	159,737,281	29.3
公園整備費	22,283,000	12,510,164	9,772,836	56.1
土地区画整理費	123,000	49,644	73,356	40.4
駐車場管理費	68,420,000	31,484,891	36,935,109	46.0
公共下水道費	559,195,000	100,000,000	459,195,000	17.9
住宅管理費	18,565,640	2,977,433	15,588,207	16.0
合 計	924,476,217	214,386,802	710,089,415	23.2

### 3 監査の結果

予算の執行状況、財務処理、契約事務、関係諸帳簿等、財産の管理状況、事務事業の進行管理、労務管理等は、おおむね適正であると認められた。

## ○土木管理課

### 1 主な事務分掌

道路の認定・廃止及び変更、河川の指定・廃止及び変更、道路・河川等・法定外公共物の占用及び使用、道路管理上の交通制限、公共用財産土木工事施工承認、開発行為等に伴う道路の指導、公共基準点、水防、港湾、海岸保全、私道整備、放置自動車の処理、道路施設等事故に係る損害賠償事務、国有財産譲与申請、道路・河川・法定外公共物等の境界確定及び用途廃止、未登記路線の調査・測量及び登記、道路・橋梁・河川・排水路等の維持及び補修、道路に係る交通安全施設の整備及び管理、街路樹・グリーンベルト等の管理、道路・河川の災害復旧等に関すること。

### 2 予算の執行状況（令和元年9月30日現在）

#### (1) 歳入（一般会計）

科目	区分	予算現額(円) A	調定額(円) B	収入済額(円) C	収入未済額(円) B-C	収入率(%)	
						対予算 C/A	対調定 C/B
土木使用料		62,653,000	50,329,338	44,878,562	5,450,776	71.6	89.2
土木手数料		1,000	900	900	0	90.0	100.0
土木費国庫補助金		144,282,000	46,882,000	0	46,882,000	0.0	0.0
土木費県補助金		19,500,000	0	0	0	0.0	0.0
不動産売払収入		1,500,000	3,126,118	3,126,118	0	208.4	100.0
土木費受託事業収入		698,000	0	0	0	0.0	0.0
雑入		44,000	22,398	15,860	6,538	36.0	70.8
土木債		208,800,000	0	0	0	0.0	0.0
合計		437,478,000	100,360,754	48,021,440	52,339,314	11.0	47.8

#### (2) 歳出（一般会計）

科目	区分	予算現額(円) A	支出済額(円) B	予算残額(円) A-B	執行率(%)
					B/A
土木総務費		3,831,000	1,557,148	2,273,852	40.6
道路橋梁総務費		31,271,000	3,555,174	27,715,826	11.4
道路維持費		447,710,240	57,662,842	390,047,398	12.9
交通安全施設費		103,904,000	24,773,868	79,130,132	23.8
橋梁維持費		190,025,000	40,160,000	149,865,000	21.1
河川総務費		3,948,000	1,930,396	2,017,604	48.9
河川維持費		20,086,000	4,261,234	15,824,766	21.2
水路費		9,203,000	2,664,958	6,538,042	29.0
港湾管理費		34,473,000	816,000	33,657,000	2.4
下水道整備費		15,620,000	0	15,620,000	0.0

道路橋梁災害復旧費	203,000	0	203,000	0.0
河川災害復旧費	203,000	0	203,000	0.0
合 計	860,477,240	137,381,620	723,095,620	16.0

### 3 監査の結果

予算の執行状況、財務処理、契約事務、関係諸帳簿等、財産の管理状況、事務事業の進行管理、労務管理等は、おおむね適正であると認められた。

なお、次の2点について適正な事務処理を行われたい。

- (1) 複写機使用料及び道路幅員証明発行手数料について、調定事務及び収納事務が1カ月から2カ月遅延しているなど適切ではない処理が一部見受けられたことから、今後は、チェック体制の強化と袖ヶ浦市財務規則に従い適正な事務処理を行われたい。
- (2) 道路照明灯に係る電気料について、燃料調整費の割引額減少に伴う精査を怠ったことにより9月補正の計上漏れ及びそれに伴う予算不足による流用など、適切ではない処理が一部見受けられたことから、今後は、予算管理の徹底とチェック体制の強化を図り、適正な予算管理及び執行を行われたい。

## ○土木建設課

### 1 主な事務分掌

道路・橋梁の整備計画、広域幹線道路建設に係る連絡調整、河川等の整備計画、道路・橋梁等の新設及び改良、道路・橋梁等の事業認可、河川・排水路等の治水対策、河川・排水路等の事業認可、急傾斜地の整備計画、急傾斜地崩壊防止施設の建設、がけ地崩壊対策事業補助金の交付等に関すること。

### 2 予算の執行状況（令和元年9月30日現在）

#### (1) 歳入（一般会計）

区 分 科 目	予算現額(円) A	調定額(円) B	収入済額(円) C	収入未済額(円) B - C	収入率(%)	
					対予算 C/A	対調定 C/B
土木使用料	4,000	4,400	4,400	0	110.0	100.0
土木費国庫補助金	247,142,000	155,564,400	4,400	155,560,000	0.0	0.0
土木費県委託金	380,000	294,000	0	294,000	0.0	0.0
雑入	1,000	0	0	0	0.0	0.0
土木債	280,200,000	0	0	0	0.0	0.0
合 計	527,727,000	155,862,800	8,800	155,854,000	0.0	0.0

#### (2) 歳出（一般会計）

区 分 科 目	予算現額(円) A	支出済額(円) B	予算残額(円) A - B	執行率(%) B/A
道路橋梁総務費	3,885,000	580,692	3,304,308	14.9
道路新設改良費	100,305,000	12,100,240	88,204,760	12.1
交通安全施設費	74,690,000	19,130,000	55,560,000	25.6
街路事業費	499,303,000	48,905,320	450,397,680	9.8
合 計	678,183,000	80,716,252	597,466,748	11.9

### 3 監査の結果

予算の執行状況、財務処理、契約事務、関係諸帳簿等、財産の管理状況、事務事業の進行管理、労務管理等は、おおむね適正であると認められた。

## ○下水対策課

### 1 主な事務分掌

受益者負担金・分担金・使用料等の賦課徴収、水洗化普及、公共下水道事業運営審議会、公共下水道事業特別会計及び農業集落排水事業特別会計、下水道及び農業集落排水の供用開始区域の公示、浄化槽の補助金、下水道・農業集落排水の建設、下水道事業の都市計画決定及び事業認可、下水道及び農業集落排水の占用、公共下水道施設及び農業集落排水施設の維持管理、除害施設・特定施設の設置及び指導取締り・立入検査及び水質検査、排水設備設置確認申請、指定排水設備業者及び責任技術者、公共汚水枘設置承諾書宅地開発等に係る計画調整及び指導、下水道区域外流入、汚水に係る建築確認の意見等に関すること。

### 2 予算の執行状況（令和元年9月30日現在）

#### (1) 歳入（一般会計）

区 分 科 目	予算現額(円) A	調定額(円) B	収入済額(円) C	収入未済額(円) B-C	収入率(%)	
					対予算	対調定
					C/A	C/B
土木費負担金	4,691,000	2,367,771	1,705,777	661,994	36.4	72.0
土木費国庫補助金	2,932,000	0	0	0	0.0	0.0
土木費県補助金	3,532,000	0	0	0	0.0	0.0
合 計	11,155,000	2,367,771	1,705,777	661,994	15.3	72.0

#### (2) 歳出（一般会計）

区 分 科 目	予算現額(円) A	支出済額(円) B	予算残額(円) A-B	執行率(%)
				B/A
下水道整備費	29,510,000	10,542,533	18,967,467	35.7
合 計	29,510,000	10,542,533	18,967,467	35.7

#### (3) 歳入（農業集落排水事業特別会計）

区 分 科 目	予算現額(円) A	調定額(円) B	収入済額(円) C	収入未済額(円) B-C	収入率(%)	
					対予算	対調定
					C/A	C/B
農業集落排水分担金	935,000	2,150,000	540,000	1,610,000	57.8	25.1
農業集落排水使用料	41,954,000	20,442,221	13,203,606	7,238,615	31.5	64.6
一般会計繰入金	166,610,000	100,000,000	100,000,000	0	60.0	100.0
繰越金	1,000,000	1,751,177	1,751,177	0	175.1	100.0
延滞金	1,000	0	0	0	0.0	0.0
農業集落排水事業債	9,500,000	0	0	0	0.0	0.0
合 計	220,000,000	124,343,398	115,494,783	8,848,615	52.5	92.9

## (4) 歳出（農業集落排水事業特別会計）

区 分 科 目	予算現額(円)	支出済額(円)	予算残額(円)	執行率(%)
	A	B	A - B	B/A
一般管理費	12,409,000	3,165,804	9,243,196	25.5
維持管理費	70,782,000	22,182,858	48,599,142	31.3
元金	87,967,000	43,724,311	44,242,689	49.7
利子	31,973,000	16,245,056	15,727,944	50.8
予備費	0	0	0	0.0
合 計	203,131,000	85,318,029	117,812,971	42.0

## (5) 歳入（公共下水道事業特別会計）

区 分 科 目	予算現額(円) A	調定額(円) B	収入済額(円) C	収入未済額(円) B - C	収入率(%)	
					対予算	対調定
					C/A	C/B
区域外流入受益者分担金	483,000	0	2,056,010	△ 2,056,010	425.7	0.0
受益者負担金	1,583,000	1,038,659	1,141,253	△ 102,594	72.1	109.9
施設等負担金	40,641,000	13,145,806	13,128,181	17,625	32.3	99.9
下水道使用料	607,485,000	311,057,338	144,351,699	166,705,639	23.8	46.4
下水道手数料	400,000	200,000	200,000	0	50.0	100.0
下水道事業費国庫補助金	55,524,000	55,524,000	0	55,524,000	0.0	0.0
一般会計繰入金	559,195,000	500,000,000	100,000,000	400,000,000	17.9	20.0
繰越金	5,111,000	5,276,484	5,276,484	0	103.2	100.0
下水道費貸付金元利収入	883,000	698,400	291,000	407,400	33.0	41.7
雑入	519,000	0	0	0	0.0	0.0
弁償金	66,000	0	0	0	0.0	0.0
市債	95,400,000	0	0	0	0.0	0.0
合 計	1,367,290,000	886,940,687	266,444,627	620,496,060	19.5	30.0

## (6) 歳出（公共下水道事業特別会計）

区 分 科 目	予算現額(円)	支出済額(円)	予算残額(円)	執行率(%)
	A	B	A - B	B/A
一般管理費	91,166,000	35,129,840	56,036,160	38.5
建設改良費	152,656,000	51,091,309	101,564,691	33.5
維持管理費	320,169,548	117,631,194	202,538,354	36.7
元金	603,369,000	299,518,256	303,850,744	49.6
利子	114,698,000	58,500,523	56,197,477	51.0
予備費	3,459,452	0	3,459,452	0.0
合 計	1,285,518,000	561,871,122	723,646,878	43.7



### 3 監査の結果

予算の執行状況、財務処理、契約事務、関係諸帳簿等、財産の管理状況、事務事業の進行管理、労務管理等は、おおむね適正であると認められた。

## ◇会計室

組織及び職員の配置状況（令和元年9月30日現在）

会 計 室 (6) \_\_\_\_\_ 担務制(5)  
 会計管理者

課等名	区 分					合計
	部長職	次長・課長職 (相当職含む)	副課長・ 主幹職	班 長・ 副主幹職	主査以下	
会計室		1	1		4	6

### 1 主な事務分掌

歳入歳出予算の収入及び支出、現金・有価証券の出納及び保管、小切手の振出し等、現金及び財産の記録管理、支出負担行為の確認、支出命令等の審査、歳入歳出決算の調製、千葉県収入証紙の売りさばき等に関すること。

### 2 予算の執行状況（令和元年9月30日現在）

#### (1) 歳入（一般会計）

区 分 科 目	予算現額(円) A	調定額(円) B	収入済額(円) C	収入未済額(円) B - C	収入率(%)	
					対予算 C/A	対調定 C/B
総務費県委託金	390,000	80,827	80,827	0	20.7	100.0
市預金利子	25,000	0	0	0	0.0	0.0
雑入	2,000	9	9	0	0.5	100.0
合 計	417,000	80,836	80,836	0	19.4	100.0

#### (2) 歳出（一般会計）

区 分 科 目	予算現額(円) A	支出済額(円) B	予算残額(円) A - B	執行率(%) B/A
会計管理費	3,539,000	323,805	3,215,195	9.1
合 計	3,539,000	323,805	3,215,195	9.1

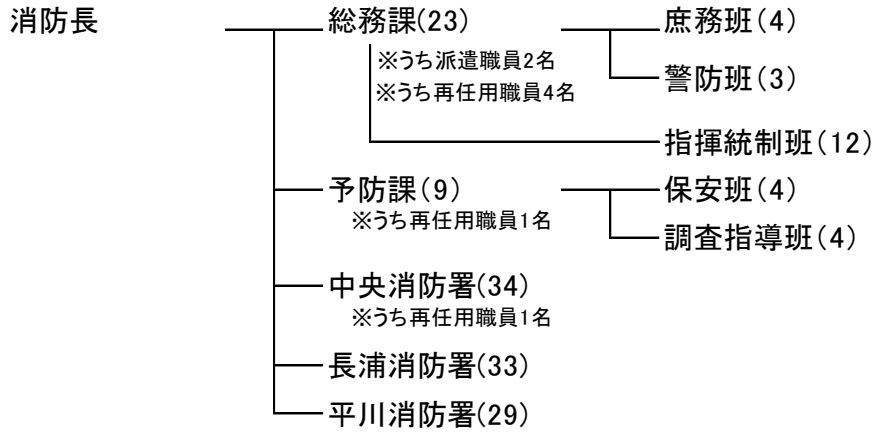
### 3 監査の結果

予算の執行状況、財務処理、契約事務、関係諸帳簿等、財産の管理状況、事務事業の進行管理、労務管理等は、おおむね適正であると認められた。

## ◇消防本部・消防署

組織及び職員の配置状況（令和元年9月30日現在）

消 防 本 部（129） ※うち派遣職員2名・再任用職員6名



課等名	区 分					
	部長職	次長・課長職 (相当職含む)	副課長・ 主幹職	班 長・ 副主幹職	主査以下	合計
消防本部	1					1
総務課		4	2		17	23
予防課		2	1		6	9
中央消防署		4	4		26	34
長浦消防署		3	4		26	33
平川消防署		3	4		22	29
合 計	1	16	15		97	129

## ○総務課

### 1 主な事務分掌

消防組織機構、消防職員の任命・分限・賞罰・その他人事、消防職員の服務規律・監察・研修・給与・貸与品・福利厚生、儀式及び行事等、消防委員会、消防施設の建設整備、消防財産の管理保全、消防団及び消防協会、消防・救急・特別救助隊の統制及び運用、消防相互応援協定、消防訓練、救出・避難・救急業務、宅地開発事業に伴う消防施設の指導、消防通信の計画及び運営、災害時の出動指令、各種災害情報の収集及び伝達、共同指令センター等に関すること。

### 2 予算の執行状況（令和元年9月30日現在）

#### (1) 歳入（一般会計）

区 分 科 目	予算現額 (円) A	調定額 (円) B	収入済額 (円) C	収入未済額 (円) B - C	収入率(%)	
					対予算 C/A	対調定 C/B
消防使用料	81,000	79,404	79,404	0	98.0	100.0
消防手数料	528,000	272,500	0	272,500	0.0	0.0
消防費国庫補助金	14,807,000	14,818,000	0	14,818,000	0.0	0.0
消防費県補助金	73,839,000	69,782,000	0	69,782,000	0.0	0.0
財産貸付収入	24,000	25,300	25,300	0	105.4	100.0
雑入	464,000	47,527	47,527	0	10.2	100.0
消防債	26,900,000	0	0	0	0.0	0.0
合 計	116,643,000	85,024,731	152,231	84,872,500	0.1	0.2

#### (2) 歳出（一般会計）

区 分 科 目	予算現額(円) A	支出済額(円) B	予算残額(円) A - B	執行率(%) B/A
常備消防費	120,071,000	22,298,509	97,772,491	18.6
非常備消防費	69,845,000	32,335,758	37,509,242	46.3
消防施設費	115,696,000	3,953,443	111,742,557	3.4
合 計	305,612,000	58,587,710	247,024,290	19.2

### 3 監査の結果

予算の執行状況、財務処理、契約事務、関係諸帳簿等、財産の管理状況、事務事業の進行管理、労務管理等は、おおむね適正であると認められた。

## ○予防課

### 1 主な事務分掌

危険物の規制、安全技術の研究、危険物災害の調査研究、危険物安全協会の指導育成、予防査察、建築確認等の同意、消防用設備等の設置指導、火災原因・損害の調査、火災及び災害統計、罹災証明、予防相談、防火思想の普及啓発、防火管理者・消防設備士等の指導育成、その他調査及び予防消防等に関すること。

### 2 予算の執行状況（令和元年9月30日現在）

#### (1) 歳入（一般会計）

区 分 科 目	予算現額 (円) A	調定額 (円) B	収入済額 (円) C	収入未済額 (円) B - C	収入率(%)	
					対予算 C/A	対調定 C/B
消防手数料	27,501,000	16,409,000	12,491,750	3,917,250	45.4	76.1
雑入	20,000	20,000	20,000	0	100.0	100.0
合 計	27,521,000	16,429,000	12,511,750	3,917,250	45.5	76.2

#### (2) 歳出（一般会計）

区 分 科 目	予算現額(円) A	支出済額(円) B	予算残額(円) A - B	執行率(%) B/A
常備消防費	14,494,000	5,409,044	9,084,956	37.3
合 計	14,494,000	5,409,044	9,084,956	37.3

### 3 監査の結果

予算の執行状況、財務処理、契約事務、関係諸帳簿等、財産の管理状況、事務事業の進行管理、労務管理等は、おおむね適正であると認められた。

○中央消防署、長浦消防署、平川消防署

1 主な事務分掌

署員の服務及び研修、水火災等の警戒及び防ぎよ、消防水利、火災の調査及び報告、消防対策及び訓練、消防機械器具の保守管理及び運用技術の研究、救急業務、火災の原因調査、特殊火災の防ぎよ、消防広報及び消防相談、災害事故の人命救助、災害防除の特殊技術の研究及び訓練等に関すること。

2 予算の執行状況（令和元年9月30日現在）

(1) 歳入（一般会計）

区 分 科 目	予算現額(円) A	調定額(円) B	収入済額(円) C	収入未済額(円) B - C	収入率(%)	
					対予算	対調定
					C/A	C/B
消防費県補助金	5,154,000	5,154,000	0	5,154,000	0.0	0.0
合 計	5,154,000	5,154,000	0	5,154,000	0.0	0.0

(2) 歳出（一般会計）

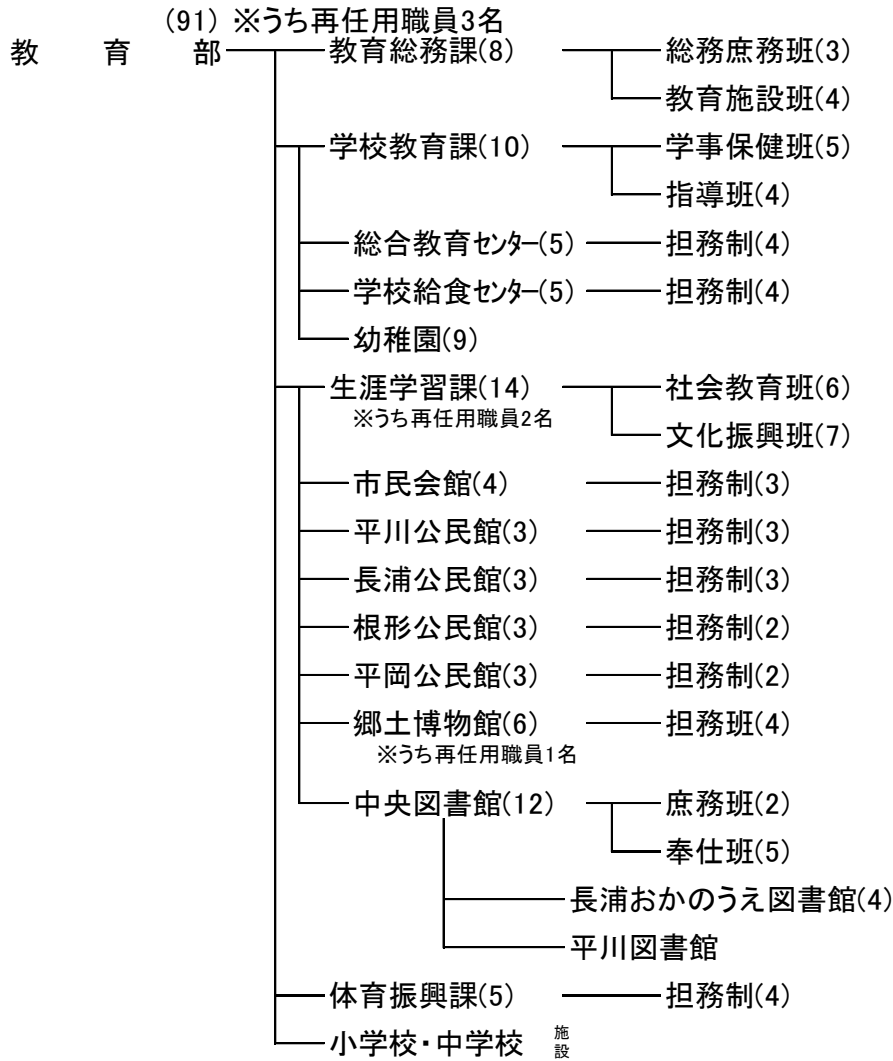
区 分 科 目	予算現額(円) A	支出済額(円) B	予算残額(円) A - B	執行率(%)
				B/A
常備消防費	35,056,000	12,262,382	22,793,618	35.0
合 計	35,056,000	12,262,382	22,793,618	35.0

3 監査の結果

予算の執行状況、財務処理、契約事務、関係諸帳簿等、財産の管理状況、事務事業の進行管理、労務管理等は、おおむね適正であると認められた。

# ◇教育部

組織及び職員の配置状況（令和元年9月30日現在）



課等名	区 分					
	部長職	次長・課長職 (相当職含む)	副課長・ 主幹職	班 長・ 副主幹職	主査以下	合計
教育部	1					1
教育総務課		2		1	5	8
学校教育課		2	2		6	10
総合教育センター		1	2		2	5
学校給食センター		1		1	3	5
幼稚園（1園）		2		1	6	9
生涯学習課		1	1	2	10	14
市民会館		1	1		2	4
平川公民館		1 ※	1		2	3
長浦公民館		1 ※	1		2	3
根形公民館		1			2	3
平岡公民館		1			2	3
郷土博物館		1	1		4	6
中央図書館		1	1	2	4	8
長浦おかのうえ図書館		1	1	1	1	4
体育振興課		1	2	1	1	5
合 計	1	16	13	9	52	91

※は併任のため人数には含まない



## ○教育総務課

### 1 主な事務分掌

教育行政の施策の総括及び各課の所掌事務、儀式及び顕彰、教育委員及び教育長の秘書、附属機関の委員の任免又は委嘱、職員の定数並びに任免・給与・分限・懲戒・服務・人事記録その他人事、職員の研修・福利厚生、調査・統計及び広報、教育行政に関する相談、学校の設置及び廃止、教育財産の管理、教育施設の整備、学校施設台帳の整備保管、奨学資金、教育委員会の活動の点検及び評価、教育に関する大綱の策定、総合教育会議等に関すること。

### 2 予算の執行状況（令和元年9月30日現在）

#### (1) 歳入（一般会計）

区 分 科 目	予算現額(円) A	調定額(円) B	収入済額(円) C	収入未済額(円) B - C	収入率(%)	
					対予算 C/A	対調定 C/B
教育費国庫補助金	46,159,000	46,159,000	0	46,159,000	0.0	0.0
財産貸付収入	146,000	146,620	146,620	0	100.4	100.0
教育施設整備基金繰入金	27,000,000	0	0	0	0.0	0.0
教育費貸付金元利収入	27,434,000	14,081,900	11,226,425	2,855,475	40.9	79.7
雑入	227,000	173,972	173,972	0	76.6	100.0
教育債	216,200,000	0	0	0	0.0	0.0
合 計	317,166,000	60,561,492	11,547,017	49,014,475	3.6	19.1

#### (2) 歳出（一般会計）

区 分 科 目	予算現額(円) A	支出済額(円) B	予算残額(円) A - B	執行率(%)
				B/A
教育委員会費	2,154,000	1,149,480	1,004,520	53.4
事務局費	35,379,000	16,853,000	18,526,000	47.6
学校管理費(小学校)	252,804,000	75,906,354	176,897,646	30.0
学校管理費(中学校)	230,064,000	51,426,020	178,637,980	22.4
幼稚園費	4,892,000	949,448	3,942,552	19.4
公民館費	119,273,040	48,897,040	70,376,000	41.0
郷土博物館費	12,958,000	4,330,000	8,628,000	33.4
合 計	657,524,040	199,511,342	458,012,698	30.3

### 3 監査の結果

予算の執行状況、財務処理、契約事務、関係諸帳簿等、財産の管理状況、事務事業の進行管理、労務管理等は、おおむね適正であると認められた。

## ○学校教育課

### 1 主な事務分掌

学校の組織・編成及び管理運営、学齢児童・生徒の就学及び管理、学校の通学区域の設定及び変更、県費負担教職員の任免・その他の進退に関する内申及び服務、教科書その他の教材の取扱い、幼稚園、私立学校、学校保健及び学校安全、学校に勤務する職員・園児・児童及び生徒の健康診断、学校給食、学校保健及び学校給食職員の研修、学校教育における教育課程・学習指導その他学校教育・幼稚園教育に関する専門的事項の指導、心身障害児の就学及び教育支援等に関すること。

### 2 予算の執行状況（令和元年9月30日現在）

#### (1) 歳入（一般会計）

区 分 科 目	予算現額(円) A	調定額(円) B	収入済額(円) C	収入未済額(円) B - C	収入率(%)	
					対予算 C/A	対調定 C/B
教育使用料	2,439,000	4,890,000	3,996,000	894,000	163.8	81.7
教育手数料	99,000	198,000	198,000	0	200.0	100.0
教育費国庫補助金	12,954,000	1,994,000	0	1,994,000	0.0	0.0
教育費県補助金	561,000	0	0	0	0.0	0.0
教育費寄附金	300,000	300,000	300,000	0	100.0	100.0
雑入	2,797,000	2,260,272	2,260,272	0	80.8	100.0
合 計	19,150,000	9,642,272	6,754,272	2,888,000	35.3	70.0

#### (2) 歳出（一般会計）

区 分 科 目	予算現額(円) A	支出済額(円) B	予算残額(円) A - B	執行率(%) B/A
学校管理費(小学校)	14,237,000	709,387	13,527,613	5.0
教育振興費(小学校)	159,952,000	52,134,314	107,817,686	32.6
学校管理費(中学校)	10,592,000	638,493	9,953,507	6.0
教育振興費(中学校)	111,621,000	38,342,724	73,278,276	34.4
幼稚園費	65,549,000	6,894,758	58,654,242	10.5
合 計	527,404,000	117,802,113	409,601,887	22.3

### 3 監査の結果

予算の執行状況、財務処理、契約事務、関係諸帳簿等、財産の管理状況、事務事業の進行管理、労務管理等は、おおむね適正であると認められた。

## ○総合教育センター

### 1 主な事務分掌

教育資料の収集・作成及び活用、教育関係職員の研修、教育内容の調査及び研究、教育相談、教育センター運営委員会、その他教育振興上必要な事項等に関すること。

### 2 予算の執行状況（令和元年9月30日現在）

#### (1) 歳入（一般会計）

区 分 科 目	予算現額(円) A	調定額(円) B	収入済額(円) C	収入未済額(円) B - C	収入率(%)	
					対予算 C/A	対調定 C/B
教育費県委託金	200,000	0	0	0	0.0	0.0
雑入	141,000	104,035	95,681	8,354	67.9	92.0
合 計	341,000	104,035	95,681	8,354	28.1	92.0

#### (2) 歳出（一般会計）

区 分 科 目	予算現額(円) A	支出済額(円) B	予算残額(円) A - B	執行率(%) B/A
教育センター費	69,817,000	28,623,631	41,193,369	41.0
合 計	69,817,000	28,623,631	41,193,369	41.0

### 3 監査の結果

予算の執行状況、財務処理、契約事務、関係諸帳簿等、財産の管理状況、事務事業の進行管理、労務管理等は、おおむね適正であると認められた。

なお、支出事務について、雇用保険料控除額の誤りに伴う還付など適切ではない処理が一部見受けられたことから、今後は、チェック体制の強化と再発防止に努め、法令等に従い適正な事務処理を行われたい。

## ○学校給食センター

### 1 主な事務分掌

学校給食センターの財産の管理、学校給食センター運営委員会、献立の作成業務、給食賄材料の購入資料作成、栄養指導及び調理指導、衛生管理、その他栄養士等に関すること。

### 2 予算の執行状況（令和元年9月30日現在）

#### (1) 歳入（一般会計）

区 分 科 目	予算現額(円) A	調定額(円) B	収入済額(円) C	収入未済額(円) B - C	収入率(%)	
					対予算 C/A	対調定 C/B
教育費負担金	255,086,000	92,251,871	90,510,798	1,741,073	35.5	98.1
教育使用料	0	10,611	10,611	0	皆増	100.0
雑入	216,000	61,564	61,564	0	28.5	100.0
合 計	255,302,000	92,324,046	90,582,973	1,741,073	35.5	98.1

#### (2) 歳出（一般会計）

区 分 科 目	予算現額(円) A	支出済額(円) B	予算残額(円) A - B	執行率(%) B/A
学校給食費	483,222,000	178,207,270	305,014,730	36.9
合 計	483,222,000	178,207,270	305,014,730	36.9

### 3 監査の結果

予算の執行状況、財務処理、契約事務、関係諸帳簿等、財産の管理状況、事務事業の進行管理、労務管理等は、おおむね適正であると認められた。

## ○生涯学習課

### 1 主な事務分掌

社会教育の振興、生涯学習の推進、社会教育施設の計画、社会教育委員、社会教育団体の育成及び指導、成人教育、高齢者教育、家庭教育、社会教育に係る専門的・技術的事項、青少年対策に係る企画・調整及び推進、青少年相談員、青少年教育、青少年健全育成、青少年問題協議会、青少年育成市民会議、文化及び芸術の振興、文化行政の企画・調整及び推進、文化団体の育成及び指導、音楽・演劇・その他の芸術の発表会等の開催及びその奨励、文化財審議会、文化財の保護及び活用、埋蔵文化財の発掘調査等に関すること。

### 2 予算の執行状況（令和元年9月30日現在）

#### (1) 歳入（一般会計）

区 分 科 目	予算現額(円) A	調定額(円) B	収入済額(円) C	収入未済額(円) B - C	収入率(%)	
					対予算 C/A	対調定 C/B
教育費国庫補助金	39,122,000	38,725,000	0	38,725,000	0.0	0.0
教育費県補助金	2,324,000	743,000	320,000	423,000	13.8	43.1
利子及び配当金	8,000	4,597	4,000	597	50.0	87.0
雑入	10,569,000	6,749,630	994,342	5,755,288	9.4	14.7
合 計	52,023,000	46,222,227	1,318,342	44,903,885	2.5	2.9

#### (2) 歳出（一般会計）

区 分 科 目	予算現額(円) A	支出済額(円) B	予算残額(円) A - B	執行率(%) B/A
社会教育総務費	1,490,000	774,110	715,890	52.0
社会教育振興費	18,979,000	9,147,535	9,831,465	48.2
地区会館等管理費	215,000	95,054	119,946	44.2
青少年健全育成費	10,085,000	3,821,881	6,263,119	37.9
文化振興費	75,531,000	6,262,750	69,268,250	8.3
合 計	106,300,000	20,101,330	86,198,670	18.9

### 3 監査の結果

予算の執行状況、財務処理、契約事務、関係諸帳簿等、財産の管理状況、事務事業の進行管理、労務管理等は、おおむね適正であると認められた。

## ○市民会館

### 1 主な事務分掌

公民館運営審議会、青少年講座の実施、青少年団体の育成、女性講座及び家庭教育学級の実施、成人団体の育成、高齢者教育の実施、体育及びレクリエーションに関する講習並びに集会の実施、地域の社会教育関係団体機関との連絡、社会体育施設の利用等に関すること。

### 2 予算の執行状況（令和元年9月30日現在）

#### (1) 歳入（一般会計）

区 分 科 目	予算現額(円) A	調定額(円) B	収入済額(円) C	収入未済額(円) B - C	収入率(%)	
					対予算 C/A	対調定 C/B
教育使用料	3,668,000	1,254,960	1,242,130	12,830	33.9	99.0
財産貸付収入	497,000	118,979	118,979	0	23.9	100.0
雑入	195,000	70,521	68,995	1,526	35.4	97.8
合 計	4,360,000	1,444,460	1,430,104	14,356	32.8	99.0

#### (2) 歳出（一般会計）

区 分 科 目	予算現額(円) A	支出済額(円) B	予算残額(円) A - B	執行率(%) B/A
公民館費	39,745,000	10,611,718	29,133,282	26.7
合 計	39,745,000	10,611,718	29,133,282	26.7

### 3 監査の結果

予算の執行状況、財務処理、契約事務、関係諸帳簿等、財産の管理状況、事務事業の進行管理、労務管理等は、おおむね適正であると認められた。

## ○平川公民館

### 1 主な事務分掌

公民館運営審議会、青少年講座の実施、青少年団体の育成、女性講座及び家庭教育学級の実施、成人団体の育成、高齢者教育の実施、体育及びレクリエーションに関する講習並びに集会の実施、地域の社会教育関係団体機関との連絡、社会体育施設の利用等に関すること。

### 2 予算の執行状況（令和元年9月30日現在）

#### (1) 歳入（一般会計）

区 分 科 目	予算現額(円) A	調定額(円) B	収入済額(円) C	収入未済額(円) B - C	収入率(%)	
					対予算 C/A	対調定 C/B
教育使用料	685,000	367,360	349,150	18,210	51.0	95.0
財産貸付収入	629,000	237,233	237,233	0	37.7	100.0
雑入	91,000	32,949	32,949	0	36.2	100.0
合 計	1,405,000	637,542	619,332	18,210	44.1	97.1

#### (2) 歳出（一般会計）

区 分 科 目	予算現額(円) A	支出済額(円) B	予算残額(円) A - B	執行率(%) B/A
公民館費	37,442,000	12,978,276	24,463,724	34.7
合 計	37,442,000	12,978,276	24,463,724	34.7

### 3 監査の結果

予算の執行状況、財務処理、契約事務、関係諸帳簿等、財産の管理状況、事務事業の進行管理、労務管理等は、おおむね適正であると認められた。

## ○長浦公民館

### 1 主な事務分掌

公民館運営審議会、青少年講座の実施、青少年団体の育成、女性講座及び家庭教育学級の実施、成人団体の育成、高齢者教育の実施、体育及びレクリエーションに関する講習並びに集会の実施、地域の社会教育関係団体機関との連絡、社会体育施設の利用等に関すること。

### 2 予算の執行状況（令和元年9月30日現在）

#### (1) 歳入（一般会計）

区 分 科 目	予算現額(円) A	調定額(円) B	収入済額(円) C	収入未済額(円) B - C	収入率(%)	
					対予算 C/A	対調定 C/B
教育使用料	1,201,000	540,390	544,820	△ 4,430	45.4	100.8
財産貸付収入	717,000	154,290	154,290	0	21.5	100.0
雑入	126,000	75,680	49,336	26,344	39.2	65.2
合 計	2,044,000	770,360	748,446	21,914	36.6	97.2

#### (2) 歳出（一般会計）

区 分 科 目	予算現額(円) A	支出済額(円) B	予算残額(円) A - B	執行率(%)
				B/A
公民館費	27,596,000	8,908,835	18,687,165	32.3
体育施設費	4,161,000	1,520,566	2,640,434	36.5
合 計	31,757,000	10,429,401	21,327,599	32.8

### 3 監査の結果

予算の執行状況、財務処理、契約事務、関係諸帳簿等、財産の管理状況、事務事業の進行管理、労務管理等は、おおむね適正であると認められた。



## ○根形公民館

### 1 主な事務分掌

公民館運営審議会、青少年講座の実施、青少年団体の育成、女性講座及び家庭教育学級の実施、成人団体の育成、高齢者教育の実施、体育及びレクリエーションに関する講習並びに集会の実施、地域の社会教育関係団体機関との連絡、社会体育施設の利用等に関すること。

### 2 予算の執行状況（令和元年9月30日現在）

#### (1) 歳入（一般会計）

区 分 科 目	予算現額(円) A	調定額(円) B	収入済額(円) C	収入未済額(円) B - C	収入率(%)	
					対予算 C/A	対調定 C/B
教育使用料	840,000	446,780	446,610	170	53.2	100.0
財産貸付収入	291,000	73,253	73,253	0	25.2	100.0
雑入	82,000	29,325	29,115	210	35.5	99.3
合 計	1,213,000	549,358	548,978	380	45.3	99.9

#### (2) 歳出（一般会計）

区 分 科 目	予算現額(円) A	支出済額(円) B	予算残額(円) A - B	執行率(%)
				B/A
公民館費	22,722,000	9,221,428	13,500,572	40.6
体育施設費	2,898,000	975,975	1,922,025	33.7
合 計	25,620,000	10,197,403	15,422,597	39.8

### 3 監査の結果

予算の執行状況、財務処理、契約事務、関係諸帳簿等、財産の管理状況、事務事業の進行管理、労務管理等は、おおむね適正であると認められた。

なお、根形公民館消防設備等の管理及び契約事務について、委託内容と履行内容が異なるなど適切ではない処理が一部見受けられたことから、今後は、消防法施行規則等関係法令等に従い、適正な施設管理と事務手続きを行われたい。

## ○平岡公民館

### 1 主な事務分掌

公民館運営審議会、青少年講座の実施、青少年団体の育成、女性講座及び家庭教育学級の実施、成人団体の育成、高齢者教育の実施、体育及びレクリエーションに関する講習並びに集会の実施、地域の社会教育関係団体機関との連絡、社会体育施設の利用等に関すること。

### 2 予算の執行状況（令和元年9月30日現在）

#### (1) 歳入（一般会計）

区 分 科 目	予算現額(円) A	調定額(円) B	収入済額(円) C	収入未済額(円) B－C	収入率(%)	
					対予算 C/A	対調定 C/B
教育使用料	528,000	229,390	230,280	△ 890	43.6	100.4
財産貸付収入	323,000	83,330	83,330	0	25.8	100.0
雑入	93,000	38,266	28,926	9,340	31.1	75.6
合 計	944,000	350,986	342,536	8,450	36.3	97.6

#### (2) 歳出（一般会計）

区 分 科 目	予算現額(円) A	支出済額(円) B	予算残額(円) A－B	執行率(%)
				B/A
公民館費	23,752,000	7,391,492	16,360,508	31.1
体育施設費	2,905,000	977,538	1,927,462	33.7
社会教育施設災害復旧事業	1,836,000	0	1,836,000	0.0
合 計	28,493,000	8,369,030	20,123,970	29.4

### 3 監査の結果

予算の執行状況、財務処理、契約事務、関係諸帳簿等、財産の管理状況、事務事業の進行管理、労務管理等は、おおむね適正であると認められた。

## ○郷土博物館

### 1 主な事務分掌

博物館協議会、他の博物館及び関係団体との連絡調整、博物館の資料の収集・保護及び展示、博物館の資料の技術的専門的な調査研究、博物館資料に関する解説書・目録及び研究報告書等の作成、博物館資料の鑑査並びに貸出し及び交換、特別展覧会・講習会・研究会等の開催及び広報普及、市史等に関すること。

### 2 予算の執行状況（令和元年9月30日現在）

#### (1) 歳入（一般会計）

区 分 科 目	予算現額(円) A	調定額(円) B	収入済額(円) C	収入未済額(円) B - C	収入率(%)	
					対予算 C/A	対調定 C/B
財産貸付収入	323,000	90,944	90,944	0	28.2	100.0
雑入	266,000	112,879	112,879	0	42.4	100.0
合 計	589,000	203,823	203,823	0	34.6	100.0

#### (2) 歳出（一般会計）

区 分 科 目	予算現額(円) A	支出済額(円) B	予算残額(円) A - B	執行率(%) B/A
郷土博物館費	45,869,000	19,062,844	26,806,156	41.6
合 計	45,869,000	19,062,844	26,806,156	41.6

### 3 監査の結果

予算の執行状況、財務処理、契約事務、関係諸帳簿等、財産の管理状況、事務事業の進行管理、労務管理等は、おおむね適正であると認められた。

## ○中央図書館・長浦おかのうえ図書館

### 1 主な事務分掌

図書館協議会、図書館の調査及び統計、図書館資料の資料計画、図書館資料の選定及び調整、図書館資料の収集・整理及び保存、図書館資料の受贈及び貸出し、読書案内及び読書相談、利用者の調査研究に対する援助、読書会・講演会・研究会等、地域・家庭文庫等の育成援助、図書館資料の相互貸借等に関すること。

### 2 予算の執行状況（令和元年9月30日現在）

#### (1) 歳入（一般会計）

区 分 科 目	予算現額(円) A	調定額(円) B	収入済額(円) C	収入未済額(円) B - C	収入率(%)	
					対予算	対調定
					C/A	C/B
教育使用料	24,000	9,830	9,830	0	41.0	100.0
財産貸付収入	446,000	124,079	124,079	0	27.8	100.0
雑入	72,000	37,004	37,004	0	51.4	100.0
合 計	542,000	170,913	170,913	0	31.5	100.0

#### (2) 歳出（一般会計）

区 分 科 目	予算現額(円) A	支出済額(円) B	予算残額(円) A - B	執行率(%)
				B/A
図書館費	145,033,000	55,115,681	89,917,319	38.0
合 計	145,033,000	55,115,681	89,917,319	38.0

### 3 監査の結果

予算の執行状況、財務処理、契約事務、関係諸帳簿等、財産の管理状況、事務事業の進行管理、労務管理等は、おおむね適正であると認められた。

なお、複写機使用料について、月末処理により調定事務及び収納事務が1カ月以上遅延しているなど適切ではない処理が一部見受けられたことから、今後は、袖ヶ浦市財務規則に従い適正な事務処理を行われたい。

## ○体育振興課

### 1 主な事務分掌

社会体育の振興、健康で明るい県民づくり運動推進、スポーツ推進委員、社会体育指導者の養成、学校・社会体育における専門的事項の指導、学校体育施設の開放、スポーツ関係団体の育成及び指導、総合型地域スポーツクラブ、社会体育施設の利用・維持管理・整備計画、都市公園内の運動施設・社会教育施設の利用等に関すること。

### 2 予算の執行状況（令和元年9月30日現在）

#### (1) 歳入（一般会計）

区 分 科 目	予算現額(円) A	調定額(円) B	収入済額(円) C	収入未済額(円) B - C	収入率(%)	
					対予算 C/A	対調定 C/B
土木使用料	1,752,000	918,490	918,490	0	52.4	100.0
教育使用料	50,316,000	25,090,111	25,092,199	△ 2,088	49.9	100.0
教育費県委託金	70,000	0	0	0	0.0	0.0
雑入	11,898,000	6,312,999	14,556	6,298,443	0.1	0.2
合 計	64,036,000	32,321,600	26,025,245	6,296,355	40.6	80.5

#### (2) 歳出（一般会計）

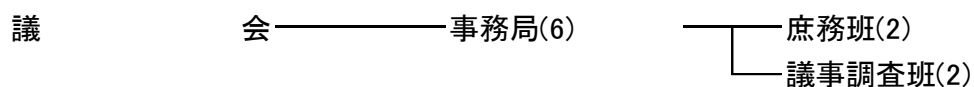
区 分 科 目	予算現額(円) A	支出済額(円) B	予算残額(円) A - B	執行率(%) B/A
保健体育総務費	4,209,000	2,590,781	1,618,219	61.6
保健体育振興費	12,637,000	6,421,063	6,215,937	50.8
体育施設費	250,160,000	68,057,261	182,102,739	27.2
保健体育施設災害復旧費	73,980	0	73,980	0.0
合 計	267,079,980	77,069,105	190,010,875	28.9

### 3 監査の結果

予算の執行状況、財務処理、契約事務、関係諸帳簿等、財産の管理状況、事務事業の進行管理、労務管理等は、おおむね適正であると認められた。

## ◇議会事務局

組織及び職員の配置状況（令和元年9月30日現在）



区分 課等名	部長職	次長・課長職 (相当職含む)	副課長・ 主幹職	班 長・ 副主幹職	主査以下	合計
議会事務局	1	2	1		2	6

### 1 主な事務分掌

議員の身分・人事・福利厚生・共済・研修等、議員の議員報酬・費用弁償及び期末手当、議長会その他関係団体、儀式・交際及び待遇、全員協議会、本会議及び委員会その他諸会議、議事日程及び諸般の報告、議案及び審議資料、請願及び陳情等、議会の傍聴、会議録及び委員会記録等の調製・編さん等、議会広報、その他議事及び調査等に関すること。

### 2 予算の執行状況（令和元年9月30日現在）

(1) 歳入 なし

(2) 歳出（一般会計）

区分 科目	予算現額(円) A	支出済額(円) B	予算残額(円) A - B	執行率(%) B/A
議会費	212,628,000	112,813,762	99,814,238	53.1
合 計	212,628,000	112,813,762	99,814,238	53.1

### 3 監査の結果

予算の執行状況、財務処理、契約事務、関係諸帳簿等、財産の管理状況、事務事業の進行管理、労務管理等は、おおむね適正であると認められた。

## ◇選挙管理委員会事務局

組織及び職員の配置状況（令和元年9月30日現在）

選挙管理委員会———事務局(3)                      ———担務制(2)

課等名	区 分					
	部長職	次長・課長職 (相当職含む)	副課長・ 主幹職	班 長・ 副主幹職	主査以下	合計
選挙管理委員会事務局		1 ※	1		1	3

※は監査委員事務局長を併任

### 1 主な事務分掌

明るい選挙推進協議会、選挙に係る啓発宣伝、檢察審査員候補者の予定者の選定、裁判員候補者の予定者の選定、選挙人名簿、各種選挙の管理執行等に関すること。

### 2 予算の執行状況（令和元年9月30日現在）

#### (1) 歳入（一般会計）

科 目	区 分	予算現額(円) A	調定額(円) B	収入済額(円) C	収入未済額(円) B - C	収入率(%)	
						対予算	対調定
						C/A	C/B
総務費国庫委託金		35,441,000	20,679,773	20,679,773	0	58.3	100.0
総務費県委託金		1,655,000	0	0	0	0.0	0.0
合 計		37,096,000	20,679,773	20,679,773	0	55.7	100.0

#### (2) 歳出（一般会計）

科 目	区 分	予算現額(円) A	支出済額(円) B	予算残額(円) A - B	執行率(%)
					B/A
選挙管理委員会費		1,721,000	820,199	900,801	47.7
常時啓発費		788,000	2,800	785,200	0.4
千葉県議会議員選挙費		1,415,000	1,412,932	2,068	99.9
市長選挙費		23,802,000	0	23,802,000	0.0
市議会議員補欠選挙費		5,227,000	0	5,227,000	0.0
参議院議員選挙費		24,826,000	22,550,844	2,275,156	90.8
合 計		57,779,000	24,786,775	32,992,225	42.9

### 3 監査の結果

予算の執行状況、財務処理、契約事務、関係諸帳簿等、財産の管理状況、事務事業の進行管理、労務管理等は、おおむね適正であると認められた。



## ◇監査委員事務局

組織及び職員の配置状況（令和元年9月30日現在）

監 査 委 員 ————— 事務局(2)                      ————— 担務制(2)

区 分 課等名	部長職	次長・課長職 (相当職含む)	副課長・ 主幹職	班 長・ 副主幹職	主査以下	合計
監査委員事務局		2 ※			1	2

※のうち1名は併任のため人数には含めない

### 1 主な事務分掌

監査・検査・審査及び調査等に関すること。

### 2 予算の執行状況（令和元年9月30日現在）

(1) 歳入 なし

(2) 歳出（一般会計）

区 分 科 目	予算現額(円) A	支出済額(円) B	予算残額(円) A - B	執行率(%) B/A
監査委員費	2,344,000	1,116,064	1,227,936	47.6
合 計	2,344,000	1,116,064	1,227,936	47.6

### 3 監査の結果

予算の執行状況、財務処理、契約事務、関係諸帳簿等、財産の管理状況、事務事業の進行管理、労務管理等は、おおむね適正であると認められた。

## ◇農業委員会事務局

組織及び職員の配置状況（令和元年9月30日現在）

農業委員会———事務局(5)                      ——担務制(4)

区分 課等名	部長職	次長・課長職	副課長・	班長・	主査以下	合計
		(相当職含む)	主幹職	副主幹職		
農業委員会事務局		1	1		3	5

### 1 主な事務分掌

委員会の会議、委員の報酬及び費用弁償、農地の訴訟・不服申立て・陳情及び嘆願、農家台帳の整理保存、農業及び農村振興計画の樹立並びに実施の推進、農業者年金被保険者資格審査、農地・未墾地の売渡し、国有農地等の管理、農業経営基盤強化促進法、農地の交換の斡旋及び利用関係の調整、農地又は採草牧草地の権利移動及び所有状況調査・賃借料等及び農作業料金、土地改良法に基づく交換分合等に関すること。

### 2 予算の執行状況（令和元年9月30日現在）

#### (1) 歳入（一般会計）

区分 科目	予算現額(円) A	調定額(円) B	収入済額(円) C	収入未済額(円) B-C	収入率(%)	
					対予算	対調定
					C/A	C/B
農林水産業費県補助金	3,306,000	0	0	0	0.0	0.0
農林水産業費受託事業収入	605,000	617,300	617,300	0	102.0	100.0
雑入	1,000	333	333	0	33.3	100.0
合計	3,912,000	617,633	617,633	0	15.8	100.0

#### (2) 歳出（一般会計）

区分 科目	予算現額(円) A	支出済額(円) B	予算残額(円) A-B	執行率(%)
				B/A
農業委員会費	18,464,000	8,333,650	10,130,350	45.1
合計	18,464,000	8,333,650	10,130,350	45.1

### 3 監査の結果

予算の執行状況、財務処理、契約事務、関係諸帳簿等、財産の管理状況、事務事業の進行管理、労務管理等は、おおむね適正であると認められた。