

基調講演

住み良いまちづくり - 生活バスの運行 -

NPO法人ライフサポート波岡

理事長	近藤 弘
副理事長	目黒 征義
副理事長	神山 晃一
理事	高須 悌三

平成24年12月22日(土)

木更津市波岡地区 NPO法人ライフサポート波岡による生活バス運行の概要について

【運行開始に至る経緯】

1970年代、千葉県木更津市は、都内への通勤圏内として、ニュータウン開発が進められました。約4千戸からなる八幡台・大久保団地もその中の一つ。

この地域は、駅から離れている上、バスの便も少なく車の運転ができないと簡単に外出ができません。住民の高齢化が進む中、次第にコミュニティバスへの要望が高くなっていきました。「路線バスで市街地に出るには、片道440円。

高齢者夫婦で出かけたら大変ですよ。それに、ほとんどのバスは、小さな病院やスーパーの近くに停車しません」と語るのは、NPO法人ライフサポート波岡理事長。

団地の自治会長を務めていた理事長を中心に、有志20人が集まり、平成17年、コミュニティバスの運行をスタートしました。

【地域の高齢化】

大久保団地、八幡台団地が開発され35年が経過する中で少子高齢化が急速に進み大久保地区31.7% 八幡台地区23%と両地区の高齢化率は27%に達し、日常生活における通院並びに買い物で出掛けることができない交通弱者への対応が大きな社会問題となっている。

【運行方法】

車輦は3台を保有し、一日に4便を月～金の週5日間、大久保団地～羽鳥野～八幡台団地の住宅地、スーパー、病院市役所などを循環(1周30km)。どこからでも乗車でき、自宅前で降ろしてもらえるサービスです。

利用者は一日平均60人。運転は14人のボランティアが交代で担当しています。会員は約120名、初回入会金2,000円、会費2,000円/月を運行費用に充てています。



所有車輦3台



利用者乗車の様子

【会の収支予算】

運営費用は会費とその他の収入によるが、会費では1/2に満たず、その他の事業収入により支えています。(市営霊園門扉開閉委託事業、街区公園清掃作業8箇所、利用者からの要望による作業等)

収入	前年度繰越金	1,140,271 円	
	支援金	240,000 円	市協働まちづくり活動支援事業支援金
	会費	2,583,000 円	会員からの会費
	市受託事業費	1,195,800 円	市営霊園門扉開閉委託・公園清掃作業報償費
	その他収入	513,960 円	庭木手入れ作業、車両貸出等料金
	物品販売等	56,800 円	バザー等売上金
	寄付金	365,100 円	会員・従業者、その他個人寄付等
	利息	548 円	
	計	6,095,479 円	
支出	直接労務費	1,796,650 円	会員作業人件費
	自動車維持費	1,584,591 円	車両燃料代及び車両整備費
	自動車保険料	383,700 円	生活バス3台、軽トラック1台
	自動車税	156,100 円	上記車両に係る自動車税
	工具・整備費	36,516 円	農作業用具他、事務用備品等
	消耗品費	87,336 円	事務用品、作業用品等
	通信費	40,736 円	電話料、郵便代、パソコン費用
	光熱水費	58,392 円	電気料、水道料、灯油代
	租税公課	50,000 円	市民税・県民税
	会議費	12,456 円	会議資料 お茶代
	雑費	102,589 円	上記費用外諸費用
	支払利息	23,500 円	NPO債権利子 470,000×5%
	車両購入引当金	1,000,000 円	代替車両購入資金として
	次年度繰越金	762,913 円	
	計	6,095,479 円	

【手当での額】

運転手当	700 円 / 周
作業手当	700 円 / 時給
理事手当	20,000 円 / 年 (18名の理事が会の事務・会計を担当)

【その他】

この活動が通常のコミュニティバスと違うところは、
行政から運行のための財政補助を受けていない
白ナンバーで路線免許を持たない

路線バスとの競合を避けるため、朝夕の運行は実施しない、また、路線バ

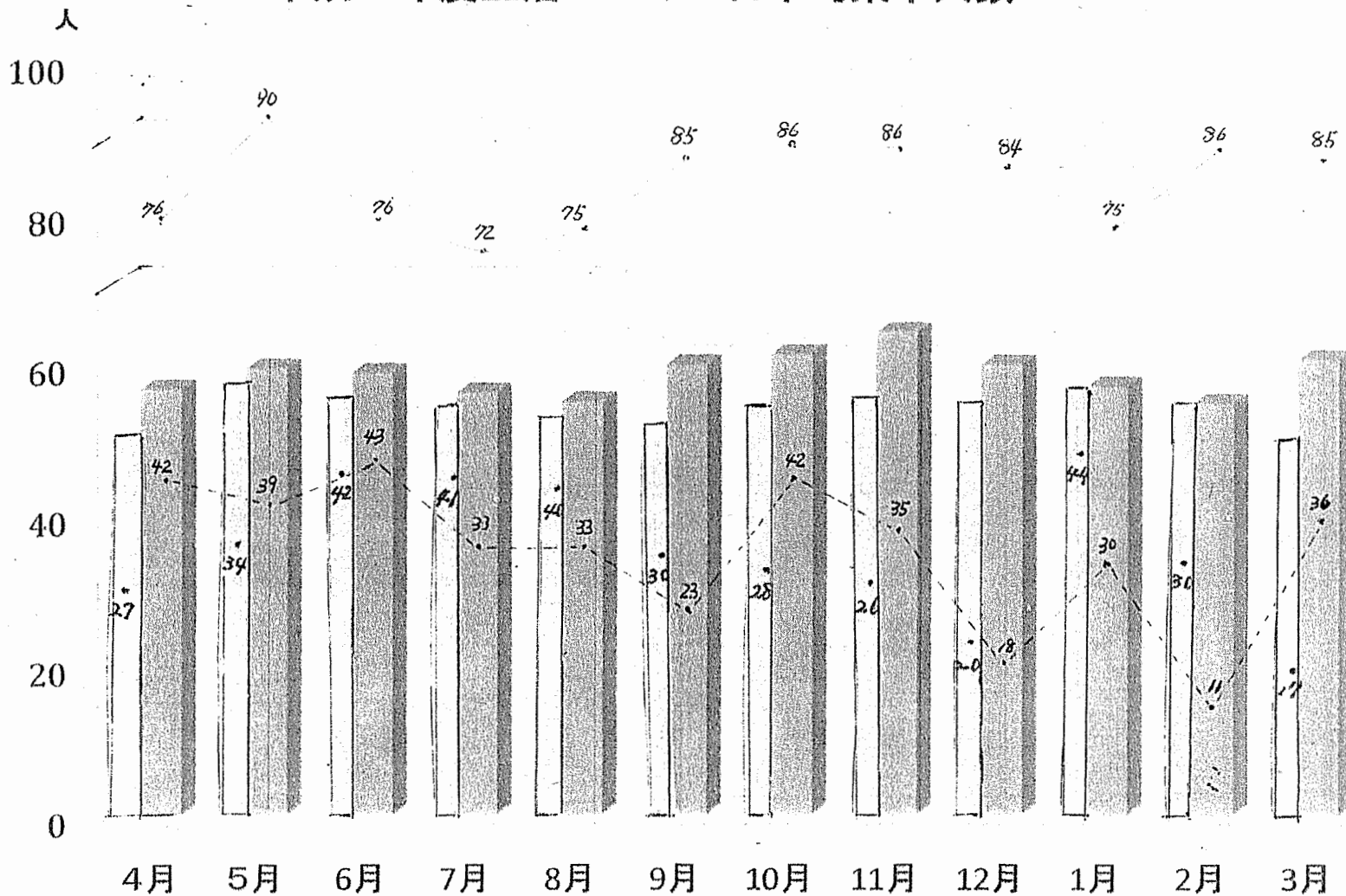
スが入れている君津中央病院へは行かないなどの配慮をしております。

これからの課題は後継者問題。次の世代を担ってくれる人を育てることが重要な課題です。



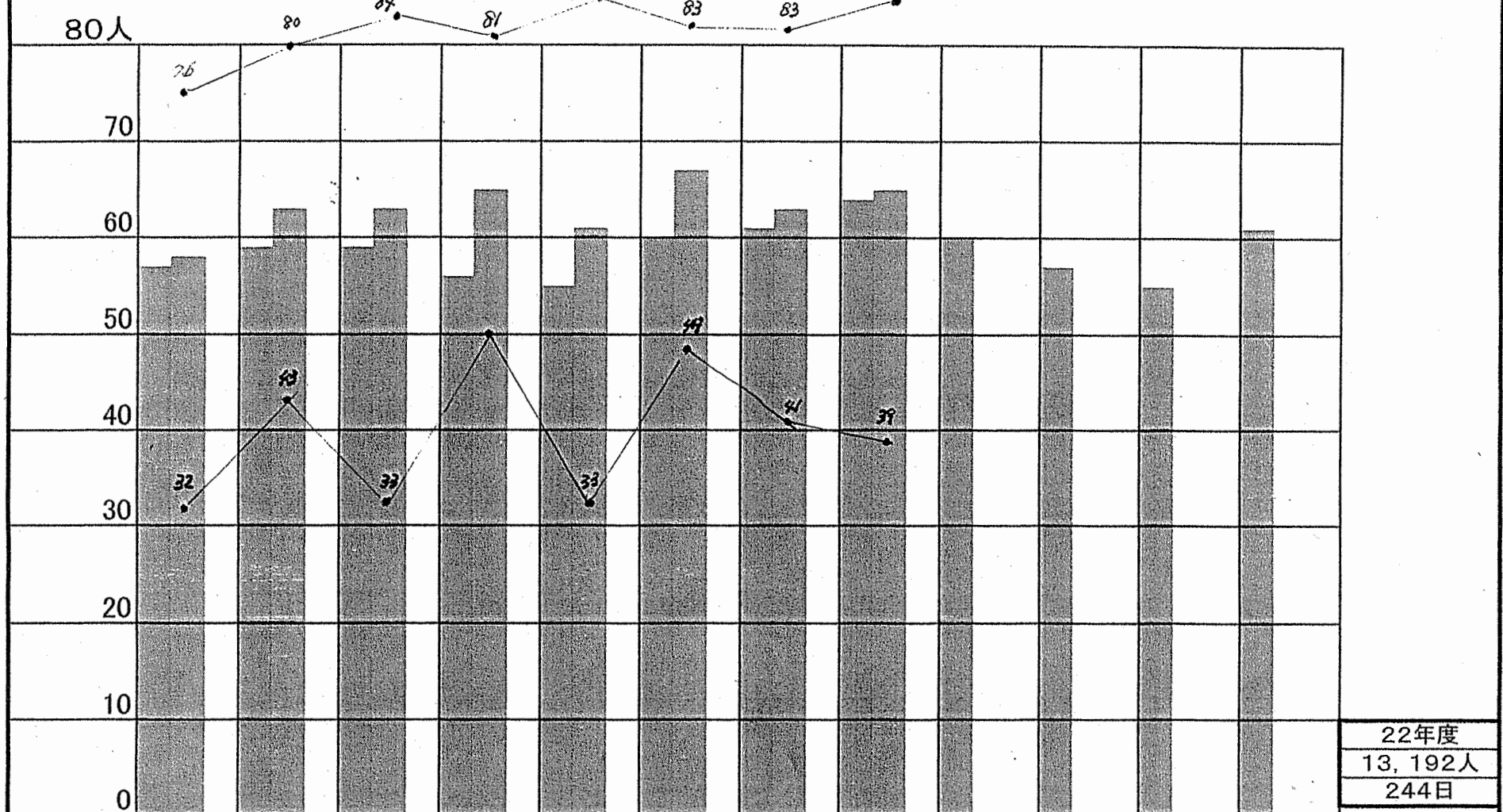
運営スタッフのみなさん

平成23年度生活バスの一日平均乗車人数



	4月	5月	6月	7月	8月	9月	10月	11月	12月	1月	2月	3月	合計	22 4~	23 /3
一日平均	56.6	59.3	58.7	56.1	54.9	59.8	61.1	64.1	59.9	57	54.8	60.6			
一月人数	1,132	1,127	1,292	1,121	1,262	1,195	1,222	1,282	1,258	1,026	1,150	1,272	14,339人		13,192人
稼働日数	20	19	22	20	23	20	20	20	21	18	21	21	245日		244日

平成24年度 生活バスの1日平均乗車人数



22年度
13,192人
244日

	4月	5月	6月	7月	8月	9月	10月	11月	12月	1月	2月	3月	年間計	
1日平均	57.8	62.8	62.8	65.3	61.2	66.8	62.8	65.2						
1ヶ月稼働日数	20	21	21	21	23	19	22	21						
23年度													23年計	
1日平均	56.6	59.3	58.7	56.1	54.9	59.8	61.1	64.1	59.9	57.0	54.8	60.6	58.5	
1ヶ月稼働日数	20	19	22	20	23	20	20	20	21	18	21	21	14,339人	対前比
稼働日数	20	19	22	20	23	20	20	20	21	18	21	21	245日	108.7%

