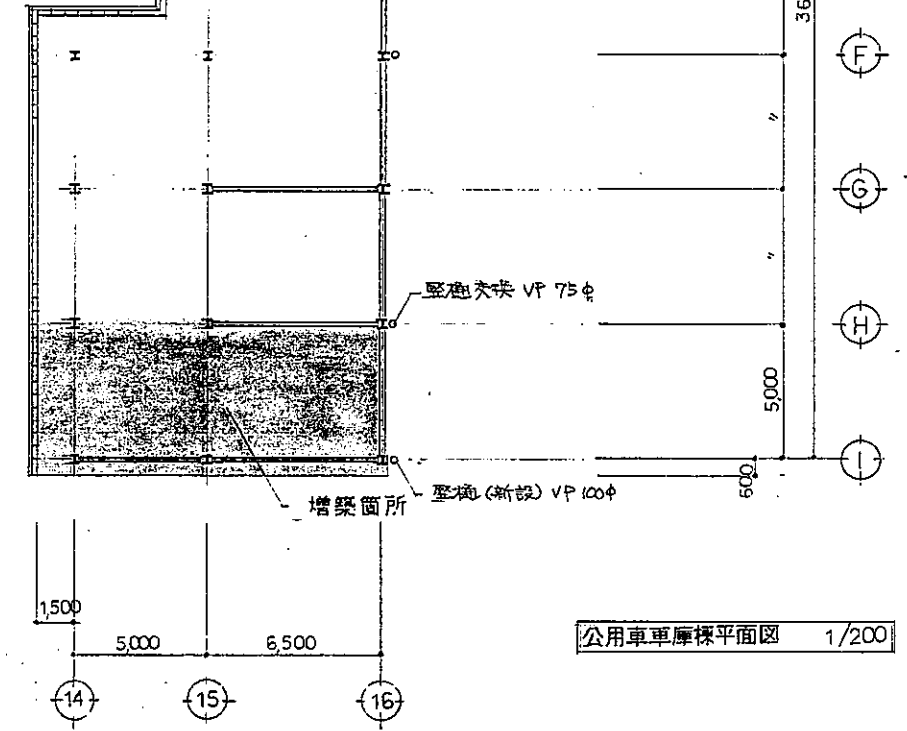


屋根塗替仕様

錆止めプライマー 1回塗

エポキシ変性ポリウレタン樹脂塗料 2回塗

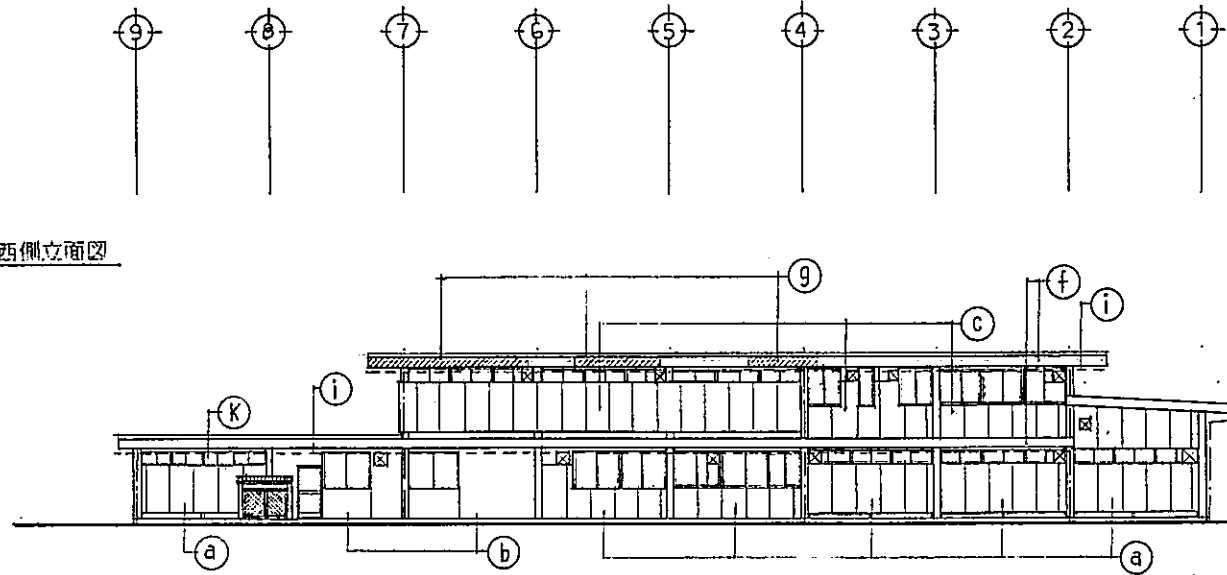


公用車庫棟平面図 1/200

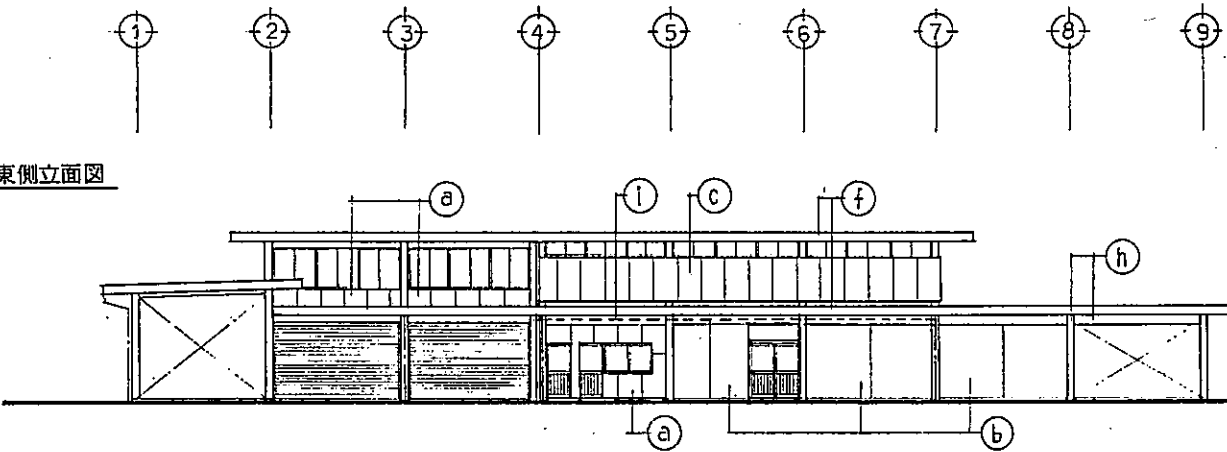
公用車庫棟 屋根伏図 1/300

承認	設計	担当	縮尺	1/200	1/300	工事名称	袖ヶ浦市庁舎改修工事
			設計年月日	H4・10		図面名称	平面図・屋根伏図

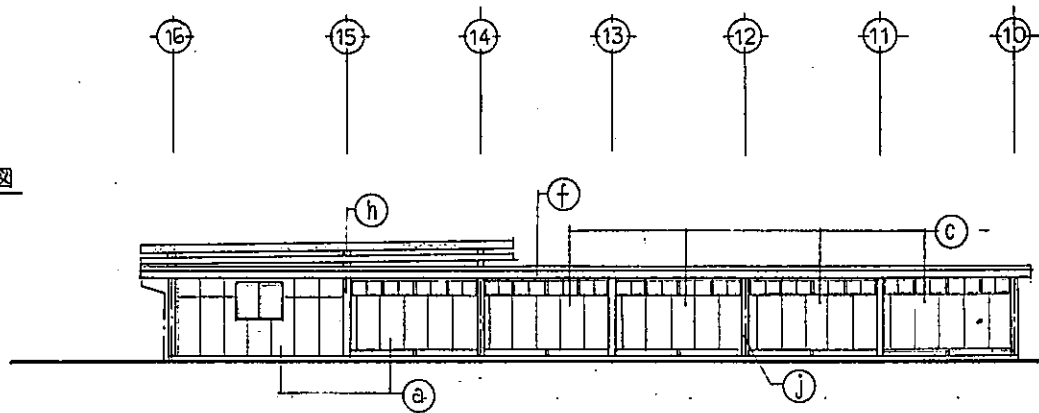
西側立面図



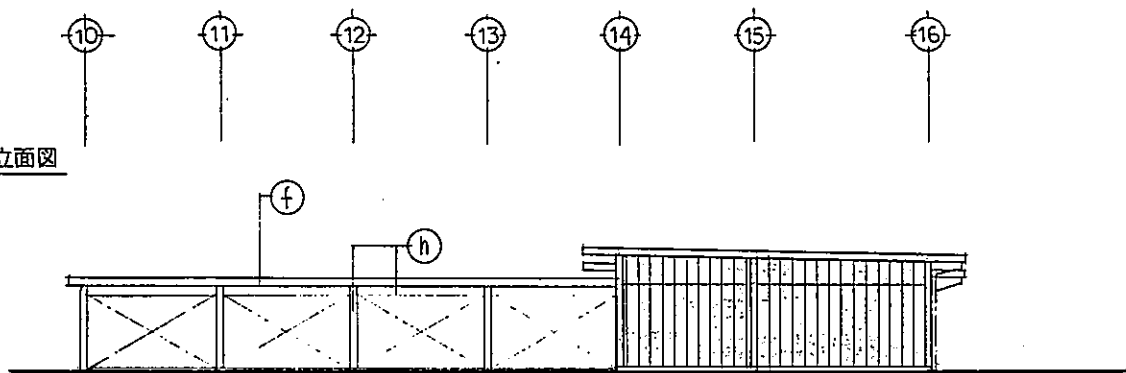
東側立面図



西側立面図



東側立面図



凡例

- 外壁吹替(アクリルリシン)
- ① 既存上石綿コンクリート板のりし吹替
- ② 毛布下地りし吹替
- ③ 石綿コンクリート板の AEP 塗
- ④ センテリボードの アクリルリシン
- ⑤ コクリートブロック下地りし吹替

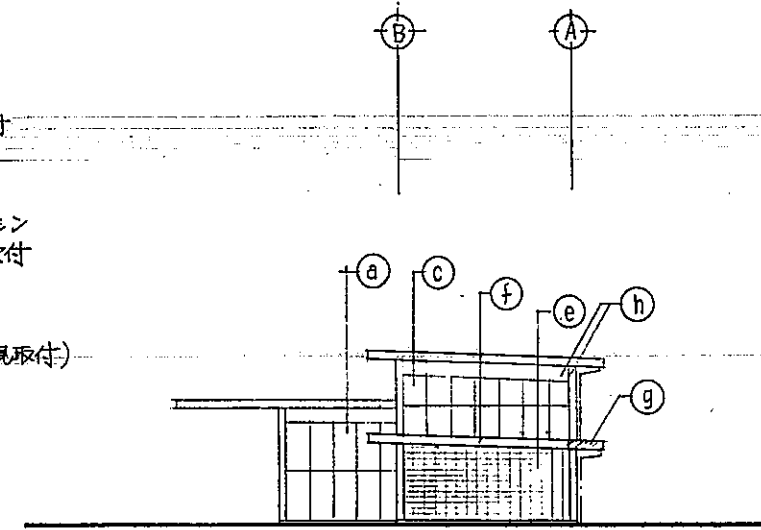
- ⑥ 庇塗替(薄鉄板あげりし)
- ⑦ 庇薄鉄板交換(欠落部分新規取付)
- ⑧ 柱梁鉄骨塗替
- ⑨ 軒庇交換(取替部堅植交換)
- ⑩ 堅植交換
- ⑪ スチールサッシ塗替

※鉄部塗替仕様
 錆落し後、錆止めプライマー1回塗
 エポキシ樹脂ポリウレタン樹脂塗料 2回塗

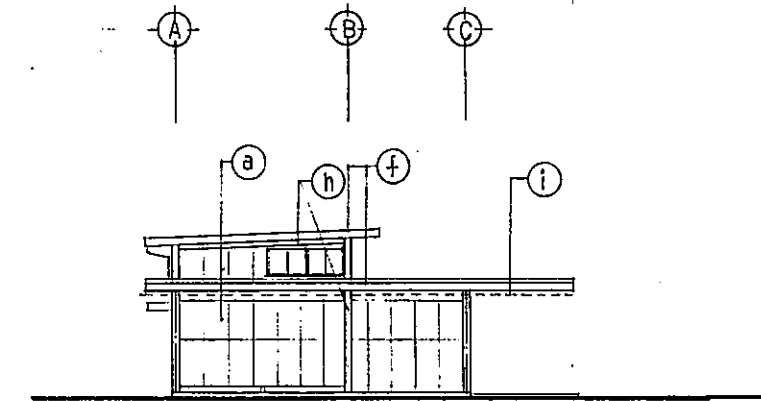
※軒庇 塩ビ角種 120角
 堅植 硬質塩ビVP管 75φ

※外壁吹替(下地処理)
 洗浄後 シーラー吹き

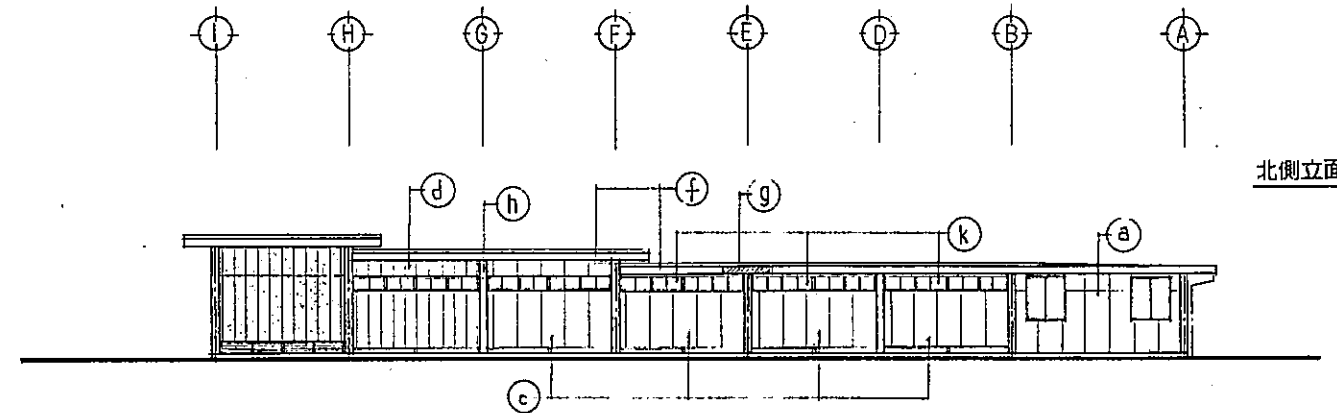
北側立面図



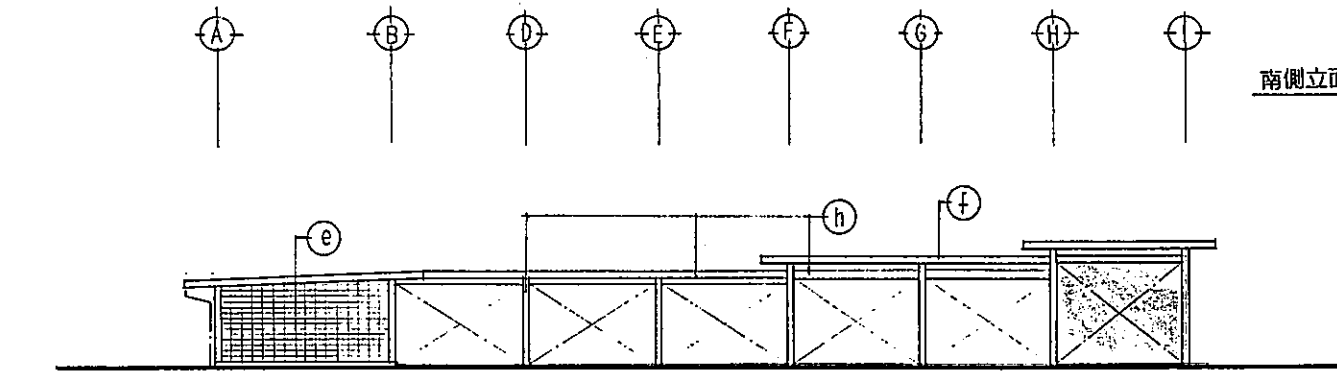
南側立面図



北側立面図



南側立面図



公用車車庫棟立面図 1/200

■ 今回増築部分を示す。
 --- 堅植位置を示す。

承認	設計	担当	縮尺	工事名称	袖ヶ浦市庁舎改修工事
			設計年月日	図面名称	立面図
					No. 8