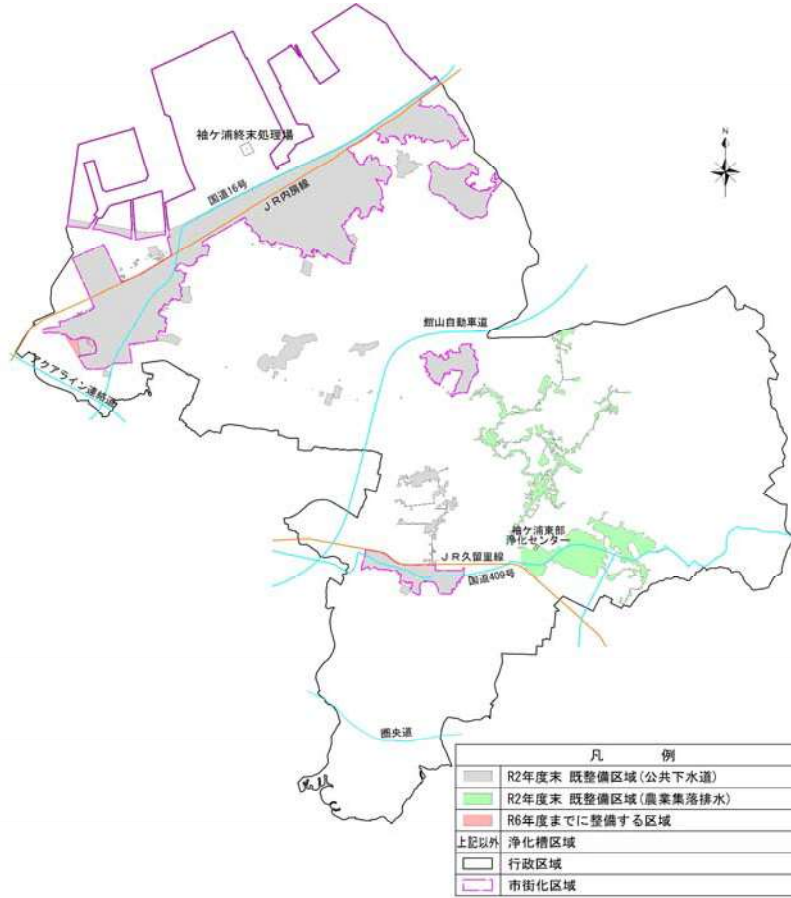


目標年次 令和6年

■手法毎の汚水処理整備区域(区域図)



■整備計画

① 整備スケジュール

計画区分	事業	事業内容	1	2	3	4	5	6	7	8	9	10
			平成27年	平成28年	平成29年	平成30年	令和1年	令和2年	令和3年	令和4年	令和5年	令和6年
施設整備	下水道	未整備地域の整備										
実行メニュー (早期概成)	下水道	期間短縮手法による整備の実施										

② 現況・目標値及び概算事業費等

整備手法		全体	公共下水道	集落排水 施設	浄化槽		その他	備考
					個人 設置型	市町村 設置型		
現況値 (R2末)	①計画区域内人口(人)	65,075	45,460	3,597	16,018	-	-	
	②整備人口(人)	63,319	45,453	3,597	14,269	-	-	
	③整備面積(ha)	1,289	1,119	170	-	-	-	
	④汚水処理人口普及率(%)	97.3	69.8	5.5	21.9	-	-	
	⑤水洗化率(%)	96.2	97.1	78.1	-	-	-	水洗化人口 公共43,399人、農業集3,223人、浄化槽14,031人
目標値 (R6)	⑥計画区域内人口(人)	67,500	48,300	3,500	15,700	-	-	
	⑦整備人口(人)	67,500	48,300	3,500	15,700	-	-	
	⑧整備面積(ha)	1,293	1,123	170	-	-	-	
	⑨汚水処理人口普及率(%)	100.0	71.6	5.2	23.3	-	-	
	⑩水洗化率(%)	100.0	100.0	100.0	-	-	-	水洗化人口 公共48,300人、農業集3,500人、浄化槽15,470人
⑪計画日最大汚水量(m ³ /日)			22,430	1,050	-	-	-	
⑫計画汚泥量(t/日)		301.2	270.0	6.4	24.8	-	-	
概算 事業費	総建設事業費 (百万円)							
	⑬管きょ+ポンプ場	24,284	24,284	7,389	-	-	-	
	⑭処理場	5,711	5,711	2,047	-	-	-	
	⑮計	29,995	29,995	9,436	-	-	-	
	⑯年間維持管理費(百万円/年)	368	319	49	-	-	-	R2年度
⑰整備人口1人当たりの建設費用(千円/人)			621	2,696	-	-	-	
⑱整備面積1ha当たりの整備金額(千円/ha)			26,710	55,506	-	-	-	
⑲実行メニュー (早期概成手法)	期間短縮手法による整備の実施		○	○	-	-	-	小型マンホールの使用、発生土の有効利用