



健康

健康相談・健診・予防接種

母子の健康

健康推進課 ☎62-3172

母子健康手帳

母子健康手帳の交付(予約制です)

妊娠と診断されたら、早めに「子育て世代総合サポートセンター※(市役所2階)」に「妊娠届出書」を提出してください。母子健康手帳と健康診査受診票等(別冊)を交付します。(保健師・助産師による相談や説明を行っています。)

母子健康手帳は妊娠の経過から出産、健康診査、予防接種など、お子さんが小学校に入るまで身体の状態を記録する大切な手帳です。健康診査や予防接種を受ける際は、必ずお持ちください。

詳細については、市ホームページをご覧ください。直接お問合せください。

※子育て世代総合サポートセンターでは、母子健康手帳交付の他、子育て世代の身近な相談窓口として、皆さんの子育てを総合的に支援します。(P42参照)



乳幼児の健康相談

詳細は広報そでがうらでご確認ください。



事業名	会場	対象	内容
すこやか相談	保健センター	妊産婦 乳幼児	身体計測、栄養指導、保健指導、歯科指導等 * 予約制です
離乳食と歯の相談会	保健センター	6か月から8か月未満	身体計測、離乳食・歯に関する相談 * 予約制です
幼児相談	保健センター	本人 保護者	言語・発達の遅れや子どもへの接し方等に心配のある方 * 予約制です
窓口・電話相談	健康推進課	妊産婦 乳幼児	健康に関する相談 子育てに関する相談等

乳幼児の健康診査

1歳6か月児健康診査と2歳児歯科健康診査、3歳児健康診査は、対象者に個人通知をします。

事業名	会場	対象	内容
1歳6か月児健康診査	保健センター	1歳6か月から 2歳未満	身体計測、医師・歯科医師による診察、栄養指導、歯科指導、保健指導等
2歳児歯科健康診査		2歳3か月から 2歳9か月未満	身体計測、歯科医師による診察、歯科指導、栄養指導、保健指導等
3歳児健康診査		3歳5か月から 4歳未満	身体計測、尿検査、視力・聴力検査 医師・歯科医師による診察 栄養指導、歯科指導、保健指導等



乳児・妊婦の健康教育

詳細は広報そでがうらでご確認ください。



事業名	会場	対象	内容
4か月児教室	保健センター	4か月から 6か月未満	身体計測、栄養指導、歯科指導、保健指導等
プレ・ママパパ学級		妊婦とその夫等	妊娠から育児までの知識を学び、出産・育児のイメージ作りを行う

妊産婦・新生児等の訪問

妊娠中の不安や子育てで困っていること等の相談を伺いに保健師・助産師がご家庭を訪問しています。お子さんが生まれた際は、母子健康手帳別冊に入っている「出生通知書」の提出をお願いします。



特定不妊治療費助成

不妊治療に要する本人負担額から県助成額を除いた残りの額の2分の1を助成します。(年額15万円を限度) 助成を受けるにはいくつかの条件があります。詳細については、市ホームページをご覧ください。直接お問合せ下さい。



産後ケア事業

出産後にケアが必要な方に対し、心身のケアや育児支援をしています。詳細については、市ホームページをご覧ください。直接ご相談ください。

母子保健・食生活改善推進員

母子の健康を推進するとともに地域における食育推進の担い手として、子どもから高齢者まで、健全な食生活を実践することのできる食育活動に取り組んでいます。

詳細は広報そでがうら等でお知らせします。



事業名	会場	対象	内容
食生活改善講習会	保健センター	一般	バランスのとれた食生活をすすめるための講話と調理実習。
おやこ食育教室	各地区公民館等	親子	親子で調理することで料理の楽しさと食事の大切さを身につける。



健康

▶ 予防接種

感染予防、発病予防などを目的に各種予防接種を行なっています。



● 子どもの予防接種

種別	標準的な接種年齢	対象年齢	回数
ロタウイルス感染症	生後2か月～24週まで(または種類により32週まで) 初回接種については、生後2か月～生後14週6日後までの間	出生6週0日～生後24週0日(または種類により32週0日まで)	2回 または 3回
Hib(ヒブ)感染症	初回免疫は、生後2か月～生後7か月未満	生後2か月～5歳未満	4回
小児の肺炎球菌感染症	初回免疫は、生後2か月～生後7か月未満	生後2か月～5歳未満	4回
B型肝炎	生後2か月～生後9か月未満	1歳未満	3回
BCG	生後5か月～生後8か月未満	1歳未満	1回
4種混合	生後3か月～12か月未満	生後3か月～7歳6か月未満	4回
麻しん 風しん混合	1期	1歳～2歳未満(なるべく早期に接種)	1回
	2期	就学前の1年間(なるべく早期に接種)	1回
水痘	1回目は、1歳～1歳3か月	1歳～3歳未満	2回
日本脳炎	1期	3歳	3回
	2期	9歳	1回
二種混合	小学校6年生	11歳～13歳未満	1回
ヒトパピローマウイルス感染症 (子宮頸がん予防)	中学校1年生	小学校6年生～高校1年生相当の女子	3回

● 大人の予防接種

予防接種名	対象者	接種回数
インフルエンザ	①接種日に65歳以上の者 ②接種日に60歳以上65歳未満の者のうち、心臓・腎臓又は呼吸器の機能に自己の身の日常生活活動が極度に制限される程度の障害を有する者及びヒト免疫不全ウイルスにより免疫の機能に日常生活がほとんど不可能な程度の障害を有する者	年に1回
高齢者の肺炎球菌感染症	過去に肺炎球菌予防接種(23価)を接種したことがない以下のいずれかの者 ①年度末の年齢が65歳、70歳、75歳、80歳、85歳、90歳、95歳、100歳の者 ②接種日に60歳以上65歳未満の者のうち、心臓・腎臓又は呼吸器の機能に自己の身の日常生活活動が極度に制限される程度の障害を有する者及びヒト免疫不全ウイルスにより免疫の機能に日常生活がほとんど不可能な程度の障害を有する者	1回のみ

* 各種予防接種の対象年齢・接種回数等は変更になることもあります。
変更の際は広報・ホームページ等でお知らせ致します。

広告



医療法人社団 ほたるの博優会
ほたるのセントラル内科

受付時間	月	火	水	木	金	土
午前 8:30～11:30	●	●	●	●	●	●
午後 14:30～17:30	●	●	●	●	●	/

土曜日は9:00～13:00
休診日: 土曜午後・日曜・祝日

日本糖尿病学会認定糖尿病専門医
院長 内田 大学

木更津市ほたる野3-30-3
☎ 0438-97-8855
<https://www.hotarunonaika.com>



健康相談・健(検)診

成人の健康

健康推進課 ☎62-3162

成人の健康診査

定期的な健康診査を受け、生活習慣病やガンを予防しましょう。受診希望の方は、お電話でお問合せ下さい。詳しい内容は、広報そでがうらでお知らせします。



検診名	対象者(年度末年齢)	実施時期	検診内容
若年期健康診査	30～39歳の方(個別検診のみ)	広報そでがうら・ホームページ等でお知らせします	問診、身体計測、血圧測定、尿検査、血液検査(腎機能、脂質、肝機能、血糖)、尿酸、貧血検査
医療保険未加入者の健康診査	40歳以上で、医療保険未加入の方(個別検診のみ)		問診、身体計測、血圧測定、尿検査、血液検査(腎機能、脂質、肝機能、血糖)、尿酸、貧血検査 必要時のみ心電図、眼底検査
肝炎ウイルス検診	40歳以上で過去に受診経験の無い方、または特定健診の受診結果で肝機能の数値に異常があった方(個別検診のみ)		問診、B型肝炎ウイルス検査、C型肝炎ウイルス検査
胃がん検診	40歳以上の方(集団検診のみ)		問診、胃部X線検査
大腸がん検診	40歳以上の方(集団検診のみ)		問診、便潜血検査
子宮がん検診	20歳以上の女性(集団・個別検診)		問診、視診、子宮頸部の細胞診検査 *必要時に子宮体部の細胞診検査(個別検診のみ)
乳がん検診	30歳以上の女性(集団検診のみ)		問診、超音波(エコー)検査又はマンモグラフィ(X線)検査
肺がん・結核検診	40歳以上の方(集団検診のみ)		問診、胸部X線検査 *50歳以上の方で必要時に喀痰検査
成人歯科健康診査	30・40・50・60・70歳の方		問診、口腔内診査、歯科保健指導
口腔がん検診	20歳以上の方(集団検診のみ)		問診、診察

* 健(検)診の対象者・内容等は変更になることもあります。

健康相談

すこやか相談では健康づくりのための相談を行っています。(要予約)



- 対象 成人
- 内容 健診結果の見方について、健康に関する相談等
- 場所 保健センター

※窓口や電話でも随時、健康に関する相談を行っています。

訪問指導

保健師、栄養士がご家庭を訪問して、生活習慣病の予防など健康づくりのお手伝いをします。

- 対象 特定健診などで保健指導が必要と認められた方など

夜間・休日の診療

HP <http://www.qq.pref.chiba.lg.jp/>

子ども急病電話相談(15歳未満)

- 相談時間 毎日 午後7時～翌日午前6時
- ☎#8000または☎043-242-9939

救急安心電話相談(15歳以上)

- 相談時間
平日、土曜 午後6時～翌日午前6時
日曜、祝日、振替休日 午前9時～翌日午前6時
- ☎#7009または☎03-6735-8305
市外の休日当番医は、「ちば救急医療ネット」をご確認ください。

広告

みなさまの笑顔とともに 健康づくり 環境づくり

君津健康センター



一般財団法人君津健康センター

【主な事業内容】

- 各種健康診断・人間ドック
- 特定健康診査・特定保健指導
- 巡回健康診断(出張型)
- 作業環境測定
- 産業保健(産業医活動・保健指導) 労働衛生教育

〒299-1141 千葉県君津市君津1番地

健康診断に関するお問い合わせ

TEL:0439-55-6811

FAX:0439-55-6813

【アクセス】

- JR君津駅からタクシーで約10分
- 木更津南ICから約3km

【健康診断の受付時間】

- 8:30～10:45 12:45～15:45(予約制)

*健康診断の種類によって異なります

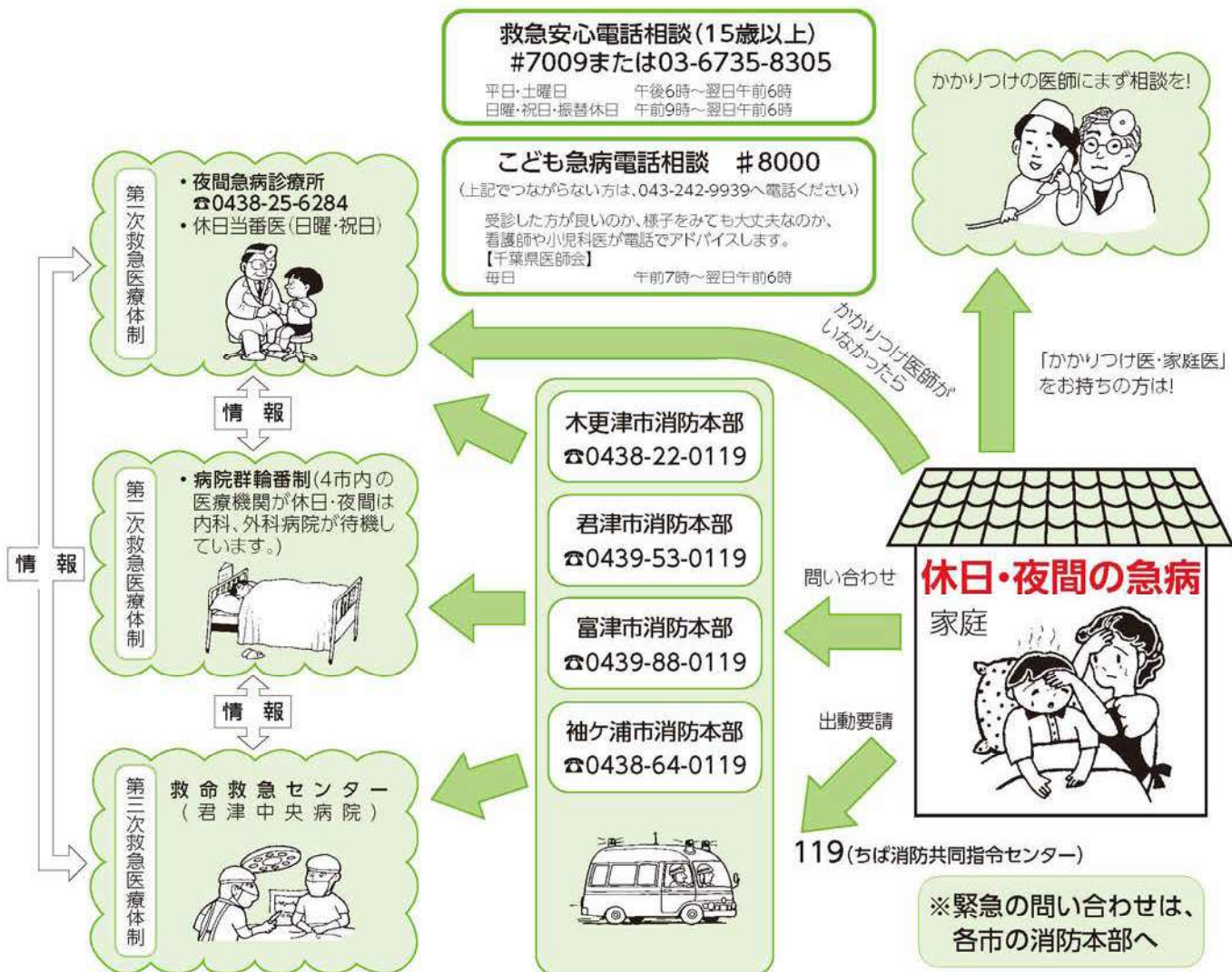
詳しい内容はホームページをご覧ください。 <https://www.kimiken.com>



四市の救急医療のしくみ

君津郡市夜間急病診療所(内科・小児科)

☎0438-25-6284
(毎日20時～23時)



休日(日曜・祝日)又は夜間に急病になった時の医療機関として、休日当番医及び夜間急病診療所が設けられています。

休日当番医

休日に急病人が早く適切な医療を受けられるよう、君津木更津医師会の協力を得て休日当番医を実施しています。

当番にあたる病院や医院は、各市の広報紙又は当日の新聞紙上に掲載されていますのでご覧ください。

毎夜間診療しています

※荒天の場合は休止となる場合があります。急病の場合は各消防署へ問い合わせください。

年末年始	12月30日から1月3日の診療時間 ・9時～17時(昼間) ・20時～23時(夜間)
------	--

- 診療科目 内科・小児科
- 場所 旧木更津市保健相談センター内1階(木更津市中央1-5-18)

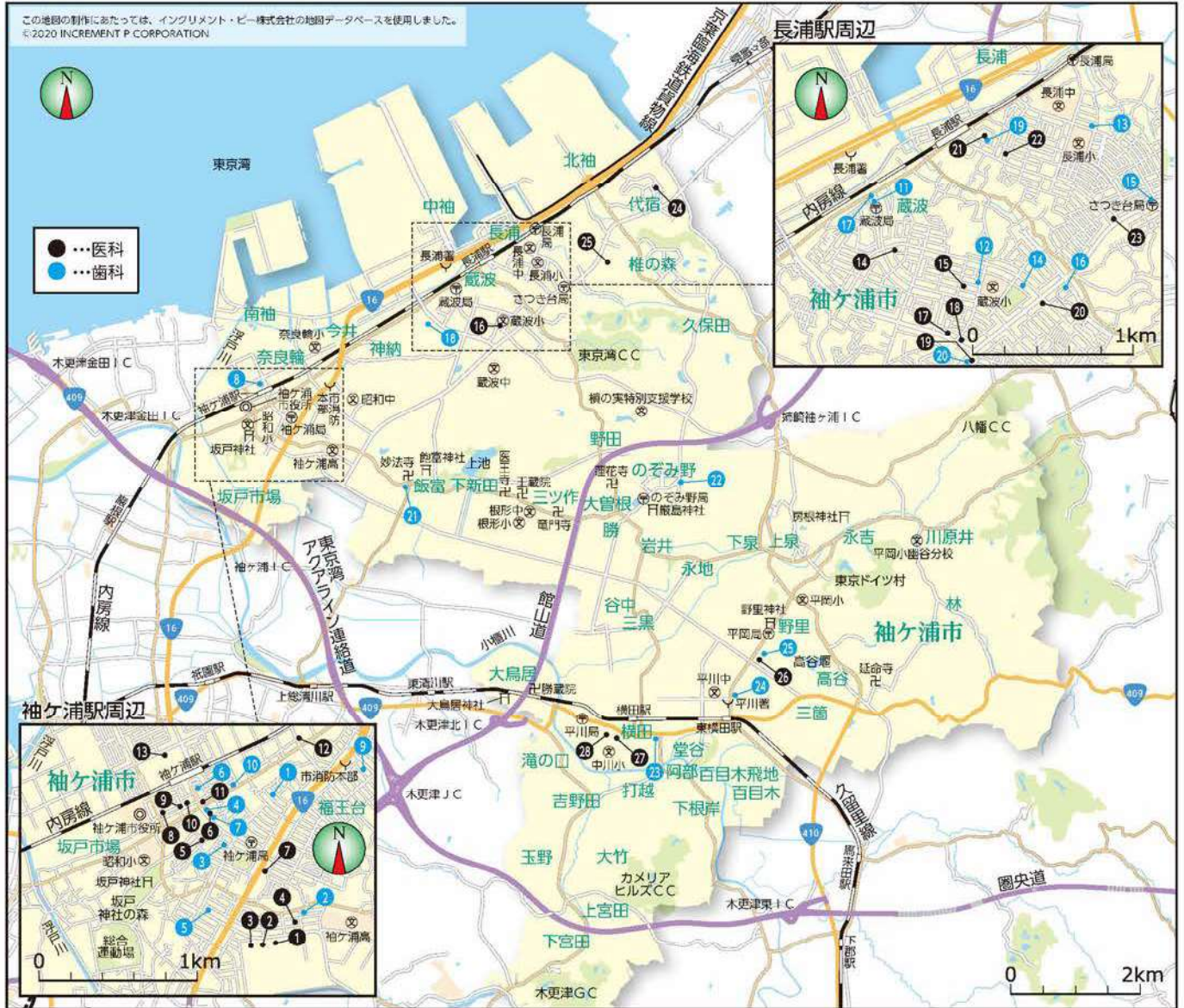
お願い

- 夜間急病診療所へは、保険証・医療受給者証等を、必ず持参してください。この保険証・医療受給者証等がないと治療費を全額負担していただくことになります。
- 同診療所では、やけどや外傷など、外科系の診療は行っておりません。



市内の医療機関マップ

市内の医療機関マップ(市内の医療機関一覧(P38~40))



健康



広告

健康管理をトータルサポート

あなたの健康のパートナー

- ・巡回健康診断
- ・人間ドック/精密検査等

*ISO15189 認定、プライバシーマーク認定

公益財団法人 ちば県民保健予防財団

千葉県美浜区新港32-14 Tel.043-246-0265
<https://www.kenko-chiba.or.jp>

市内の医療機関

●市内の医療機関一覧(市内の医療機関マップ(P37))



▶袖ヶ浦市医科一覧

※令和3年3月現在の情報です。休診日・診察時間等については、変更になる場合がありますので、事前にお問い合わせせしめて来院してください。

地区	No.	医療機関名	住所	電話	診療科目	休診日	診療開始時刻	受付終了時刻	健診等
昭和	①	さくま耳鼻咽喉科医院	神納617-1	60-2787	耳鼻咽喉	水・土(午後)・日・祝	9:00~12:00/14:30~18:00 (土)9:00~13:00		*
	②	かんのう整形外科	神納689-1	60-7577	整外・外・リハ・リウマチ	木・土(午後)・日・祝	9:00~12:00/14:30~18:00		*
	③	わたなべ皮フ科形成外科クリニック	神納707-1	60-2011	皮・形成	水(午後)・木・土(午後)・日・祝	9:15~12:30/14:30~17:30 (土)8:45~12:30		*
	④	田中医院	神納2-10-7	62-4800	内・小・呼外・循内・心血外(下肢静脈瘤治療専門外来)	水(午後)・木・土(午後)・日・祝	9:00~11:30/14:30~16:30		*
	⑤	福王台外科内科	福王台1-10-9	62-3881	外・内・整外・胃・皮・泌	木(午後)・日・祝	8:30~12:00/15:00~17:00		*
	⑥	福王台皮膚科歯科	福王台2-1-5	60-8088	皮	木・土(午後)・日・祝	9:00~12:30/15:00~18:00		*
	⑦	菱沼医院	福王台3-1-1	62-1822	内・小	木・日・祝	9:00~11:50/15:00~17:50 (土)9:00~11:50/15:00~16:50		*
	⑧	ヤマダ眼科クリニック	奈良輪1-4-2	62-0707	眼	木(午後)・日・祝	8:30~12:00/14:30~18:00 ※木(午前)は要電話確認		*
	⑨	袖ヶ浦医院	奈良輪1-8-8	62-2401	外・胃	木(午後)・土(午後)・日・祝	8:45~12:00/15:00~18:00		*
	⑩	佐野医院	奈良輪1-9-8	62-2338	内	木(午後)・土(午後)・日・祝	9:00~12:00/15:00~18:00		*
	⑪	袖ヶ浦クリニック	奈良輪2-2-4	60-8331	内(人工透析)・腎内	日	9:00~17:00 ※内科外来は事前完全予約が必要		*
長浦	⑫	山口医院	奈良輪535-1	62-2056	整外・リハ・リウマチ・内・呼内・消内・消外・循内	日・祝 ※内科は金(午後) ※整外は土(午後)	【内科】 8:30~11:30/14:00~18:30 (水)8:30~11:30/14:00~17:30 (土)8:30~11:30/14:00~16:30 【整外】 8:30~11:30/14:30~18:30 (水)8:30~11:30/14:30~17:30 (土)8:30~13:30		*
	⑬	袖ヶ浦どんぐりクリニック	袖ヶ浦駅前1-39-2	63-7777	内・循内	木・土(午後)・日・祝	9:00~12:00/14:00~17:30 (土)9:00~13:00		*
	⑭	犬丸内科皮膚科クリニック	蔵波台2-28-5	64-1191	内・皮・小	火・土(午後)・日・祝	9:00~12:30/15:00~18:30		*
	⑮	石井内科小児科医院	蔵波台4-13-8	62-7360	内・小	水・土(午後)・日・祝	9:00~12:00/14:30~18:00		*

広告

医療法人社団 蔵和会

田部整形外科

整形外科・リハビリテーション科

診療時間	月	火	水	木	金	土	日祝
9:00 ~ 12:00	○	○	○	○	○	○	×
15:00 ~ 18:00	○	○	○	×	○	○	×

袖ヶ浦市蔵波台 5-19-7

TEL 0438-62-4155

https://tabeseikei.com たべせいけい 検索



地区	No.	医療機関名	住所	電話	診療科目	休診日	診療開始時刻 受付終了時刻	健診等
長浦	16	袖ヶ浦メディカルクリニック	蔵波台4-20-9	38-3315	内・外・皮	日・祝	【内科・外科】 9:00~12:45/15:00~18:15 (土)9:00~11:45/14:00~16:45 【皮膚科】 月・水・金・土(午後)は完全予約制 (火・木)9:00~12:45/15:00~18:15 (土)9:00~11:45	*
	17	蔵波台ハートクリニック	蔵波台5-17-2	63-5100	内・循	木・土(午後)・日・祝	9:00~12:10/15:00~17:40 (土)9:00~12:40 ※一定の人数に達した場合、受付時間より早期に受付を終了することがある	*
	18	田部整形外科	蔵波台5-19-7	62-4155	整外	木(午後)・日・祝	9:00~12:00/15:00~18:00	*
	19	よしだ胃腸科内科	蔵波台6-1-5	60-7451	内・胃・肛	水(午後)・土(午後)・日・祝	9:00~12:00/15:00~18:30	*
	20	Kenクリニック	蔵波台6-19-1	64-0211	外・内・小・脳神経・消・呼・循・皮・泌	木・土(午後)・日・祝	9:00~11:30/15:00~17:30	*
	21	さつき台クリニック	長浦駅前1-7(イオン長浦店内)	60-2667	皮	木・土(午後)・日・祝	9:00~12:00/15:00~17:00 (土)9:00~11:30	*
	22	長浦眼科クリニック	長浦駅前2-1-1	63-8869	眼	水・日・祝	9:00~12:00/14:00~17:00	*
	23	袖ヶ浦さつき台病院	長浦駅前5-21	62-1113	内・外・整外・心療内・精・眼・耳鼻咽喉・皮・神内・脳外・リハ・神外	日・祝	9:00~11:30/13:45~16:45 ※全科予約診療制。診療科によっては対応不可な曜日あり	*
	24	けやき台眼科	代宿91	64-0239	眼	火(午後)・木・日・祝	9:00~11:45/15:00~17:45 ※曜日により時間変動あり。要電話確認	*
	25	長浦泌尿器科クリニック	久保田2863-1	63-0022	泌	木・土(午後)・日・祝	9:00~11:45/14:00~16:30	
平川	26	平岡医院	野里1773-1	60-4747	内・小	木・日・祝	8:30~11:50/14:00~17:50	*
	27	高橋医院	横田2624	75-2017	内・小・神経	木・日・祝	9:00~12:00/14:00~18:00 (火)9:00~12:00/15:00~18:00	*
	28	井出医院	横田3669	75-2010	内・小・消内	木・日・祝	9:00~11:45/14:30~17:45 (土)9:00~11:45/14:30~16:45	*

休日当番医は広報でお知らせしていますのでご確認ください。⑨はこいでから令和3年6月に名称変更

*印は、袖ヶ浦市の各種健診(検診)・休日当番医・年末年始当番医の協力医療機関です。

▶袖ヶ浦市歯科一覧

※令和3年3月現在の情報です。休診日・診療時間等については、変更になる場合がありますので、事前にお問い合わせして来院してください。



地区	No.	医療機関名	住所	電話	診療科目	休診日	診療開始時刻 受付終了時刻	健診等
昭和	1	アイ・ティーデンタルクリニック	福王台2-13-5	63-7458	歯	日・祝日 ※火は月2回、水・金は月1回	8:30~11:30/14:00~17:30 (火)9:30~11:30/14:00~17:30 (木)8:30~11:30/14:00~18:30 (金)8:30~11:30/14:00~16:30	*
	2	かんのう歯科クリニック	神納2-14-18	63-0073	歯・矯	木・日・祝	9:30~11:30/14:00~18:30	*
	3	近藤歯科クリニック	福王台1-14-1	62-6639	歯・小・矯・外	木・日・祝	9:30~13:00/14:30~19:00	*
	4	袖ヶ浦歯科医院	福王台2-1-1 いそのビル2階	63-6544	歯・小	金・日・祝	9:30~12:30/14:30~17:30	*
	5	中村歯科医院	神納1-7-5	62-4849	歯・小・矯・外	日・祝	9:00~13:00/14:30~18:00	*
	6	ならわ歯科医院	奈良輪2-1-4	60-2117	歯・小	土(午後)・日・祝	9:30~12:30/14:00~18:30	
	7	福王台皮膚科歯科	福王台2-1-5	60-8550	歯・小・外	木(午後)・土(午後)・日・祝	9:00~13:00/14:40~18:00	
	8	むらかみ歯科袖ヶ浦医院	袖ヶ浦駅前1-39-12	38-6448	歯・小・矯・外	水・土・祝	9:00~12:30/14:00~18:30 (日)9:00~12:30/14:00~18:00	
	9	やまぐち歯科	福王台4-21-8	62-9633	歯・小・矯・外	水・日・祝	9:30~13:00/14:30~19:30 (土)9:30~13:00/14:30~17:30	*
	10	和田歯科医院	奈良輪2-11-6	62-2150	歯・小・外	水・日・祝	9:00~12:00/14:00~19:00	*
長浦	11	加藤歯科医院	蔵波台1-21-6	62-8934	歯・小・外	木・日・祝	9:30~12:00/14:00~18:30	*
	12	蔵波歯科医院	蔵波台4-14-10	63-3354	歯	水・日・祝	9:30~13:00/14:30~18:30 (木)10:00~13:00/14:30~18:30 (土)9:30~13:00/14:00~17:00	*
	13	さつき歯科診療所	久保田1-5-8	63-2255	歯	木・日・祝	9:30~11:30/14:00~18:00	*
	14	とりうみデンタルクリニック	蔵波台4-23-28	60-8241	歯・小・矯・外	水・日・祝	9:30~12:30/14:30~18:00 (土)9:30~11:30/13:00~14:30	
	15	長浦マリン歯科	長浦駅前6-18-5	60-8070	歯・小・矯・外	日・祝	9:00~12:30/14:30~18:30 (土)9:00~12:30/14:00~16:30	*





健康

地区	No.	医療機関名	住所	電話	診療科目	休診日	診療開始時刻	受付終了時刻	健診等
長浦	16	平成通り歯科 クリニック	蔵波台 7-16-2	60-1717	歯・小・矯・外	木・日・祝	9:30~13:00/15:00~20:00 (土)9:30~13:00/14:30~18:00		
	17	ホームデンタル クリニック	蔵波台 1-22-1	62-2007	歯・小・矯・外	火・日(第2・4・5)・ 祝	9:00~13:00/15:30~20:00 (第1・3日)9:00~13:00/14:00~17:00		*
	18	みき歯科	蔵波台1-4-17	40-4488	歯・小・矯・外	月・日・祝	9:30~12:00/14:30~19:00 (土)9:30~12:30/14:30~18:30 ※祝日のある週は月曜に診療する場合あり		*
	19	みさわ歯科医院	長浦駅前1-7 イオン長浦店 1階	62-7888	歯・小・外	水・金	10:00~13:00/14:30~19:00		
	20	麦野歯科医院	蔵波台6-1-6	64-0118	歯・小	水・日・祝	10:00~12:30/15:00~19:30 (土)10:00~12:30/14:00~18:30 ※祝日のある週の水曜は診療		*
根形	21	いいとみ歯科医院	飯富102-3	62-1566	歯・小	木・日・祝	9:30~13:00/14:30~19:00		
	22	のぞみ野 歯科医院	のぞみ野 69-2	63-4618	歯・小	木・日・祝	9:00~13:00/15:00~18:00 (火・金)9:00~13:00/15:00~19:00		*
平川	23	高浦歯科医院	横田1177	75-2566	歯・小	木(午前)・土(午 後)・日・祝	9:00~11:30/14:00~19:00 (木)14:00~18:00		*
	24	ハナザワ歯科 クリニック	横田125-3	75-5804	歯・小	水・木・日・祝	9:30~12:30/14:30~17:30 (土)9:30~12:30/14:30~16:00		*
	25	平岡歯科医院	野里1773-1	75-6659	歯・小	木・日・祝	8:30~11:30/14:00~17:30		

*印は袖ヶ浦市の幼児歯科健診・成人歯科健診・口腔がん検診・年末年始歯科当番医の協力医療機関です。



ガウランド

袖ヶ浦健康づくり支援センター(ガウランド)

☎三ツ作1862-12 ☎64-3200

健康で美しく長生きできるまちづくりの実現に向け、市民一人ひとりの健康づくりをサポートする施設です。館内施設には温水プール、トレーニングルーム、多目的スタジオ、浴室、休憩室、研修室、健康情報コーナーがあります。館外施設には、自然環境を活かしたウォーキングコースや広場、バーベキュー施設があります。

●ご利用案内

項目	営業日		休場日	
	平日・土曜日	日曜・祝日		
開場時間	9:00~21:00	9:00~20:00	月曜日 ※祝日の場合は営業(年末年始は除く)	
館内施設	トレーニングルーム	9:00~20:30		9:00~19:30
	多目的スタジオ	9:00~20:30		9:00~19:30
	温水プール	9:00~20:30		9:00~19:30
	温浴施設	9:30~21:00		9:30~20:00
	研修室①②	9:00~21:00		9:00~20:00
館外施設	ウォーキングコース	6月から9月		10:00~18:00
	広場等	10月から5月		10:00~17:00
	バーベキュー施設	6月から9月 10月から5月		10:00~18:00 10:00~16:00

※最終受付は、閉場時間の30分前

その他の休場日については、営業カレンダーをご確認ください。

●料金表

健康増進施設 ・トレーニングルーム ・多目的スタジオ ・温水プール ・浴室 ・休憩室	区分	金額
		一回利用券
回数券 (11回分)	中学生以下・高齢者 一般	2,800円 5,600円
	定期利用券 (1月分)	中学生以下・高齢者 一般
定期利用券 (3月分)	中学生以下・高齢者 一般	9,100円 18,900円
	1時間につき	午前10時から午後5時まで 午後5時から午後9時まで(日曜日、休日は午後8時まで)
バーベキュー施設		1日1基につき

●備考

- 市内(市民及び本市に在学在勤者)の障がい者等※及び小学校就学前のものの使用料は無料。
- 市外のものが健康増進施設を利用する場合は、一般利用券による利用のみ。(中学生以下420円、一般840円)研修室・バーベキュー施設は規定使用料の5割増。
- この他、各種運動教室(有料)を行っています。

※「障がい者等」とは、①要介護者または要支援者の方、②身体障害者手帳・精神障害者保健福祉手帳の交付を受けている方、③知的障害の判定を受けている方が対象となります。また、介助の付き添いが必要と認められる場合は、1名に限り無料となります。