

機械室平面図(1/30) [1/60]

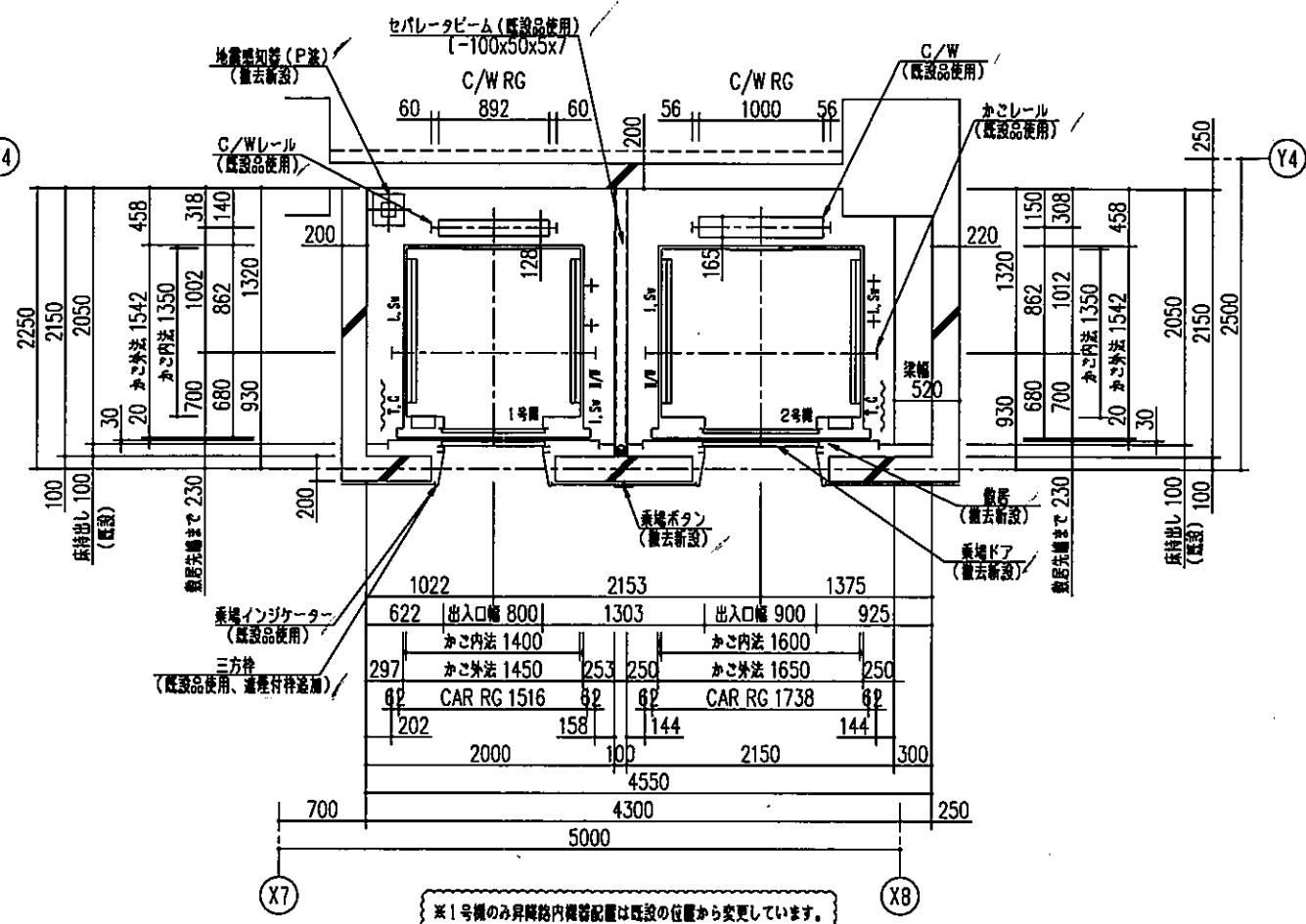
● 点検用コンセント	(既設)
○ 照明スイッチ	(既設)
◆ 電源引込み	(既設)
<ul style="list-style-type: none"> ・三相3線 200V, 50Hz ・単相 100V, 50Hz 	
・遠隔監視メンテナンス用配管・配線	(エレベーター工事)

-----は既設プルボックスを示す。

耐震構造強化対策(09年耐震Sクラス)

- ・制振装置、移動防止
- ・ロープのばね止め、巻上機の転倒、移動防止
- ・減速機ロープのばね止め、引張り防止
- ・かご及びつり合いおもり成りレベル防止
- ・テールコード引張り防止
- ・レベルプラケット塗層または補強
- ・つり合いおもりブロック設置防止

煙煙のりばドア(Smokeproof)
 認定番号 CAS-0571
 1、2号機 適用階床: 1~7F



※1号機のみ昇降路内機器配置は既設の位置から変更しています。

(1~7F)
昇降路平面図(1/30) [1/60]

●	ピット点検用コンセント	(既設)
⋮	T、C保護金網	(撤去新設)

電源設備 (2台1回線)		
号機名	1号機	2号機
電源設備容量	動力 200V 8kVA	200V 9kVA
	照明 100V 2kVA	100V 2kVA
最大電流	57.7A	68.8A
遮断機MCCB	50A	50A
接地線最小サイズ	3.5mm ²	3.5mm ²
インターホン用配線	φ0.65X8本	φ0.65X8本
電話用配管・配線	PHSシステム	PHSシステム
発生熱量	1750W	2100W
換気風量	740m ³ /h	890m ³ /h

エレベーター仕様

号機名(台数)	1号機 (1台)	2号機 (1台)
用途(形式)	乗用(P11-C090)兼車いす用	乗用(P13-C090)兼車いす用
積重量(定員)	750kg (11人)	900kg (13人)
速度	90m/min	
制動方式	交流インバータ制動方式	
操作方式	2台機集合全自動方式・専用運転(1ND付)	
停止ヶ所・出入口方向	(1~7F) 7ヶ所	1方向
かご内法(WxDxH)	1400mmX1350mmX2250mm	1600mmX1350mmX2250mm
出入口寸法(WxH)	800mmX2100mm	900mmX2100mm
ドア方式	2枚戸中央開き(電動式)	
電動機出力	AC-9.5kW	AC-11kW
電源	動力 三相3線 200V 50Hz	
	照明 単相 100V 50Hz	
制御運転	地震 有(P波+S波検知器(3検検知)リスタート機能付)	
	火災 有(全自動形)	
	自家発 無	
停電時自動巻戻装置	有	
新築クラス	S99	
かご内連絡装置	6V同軸伝送式インターホン	
オーバーバランス	0.45	

特記事項

- ・かご天井照明(DLX-3L)
- ・車いす仕様一式
- ・両扉(ステンレス製・H350・3方向開閉・一体形ビス止め)付
- ・2光軸ドアセーフティ付
- ・機械式ドアセーフティ(両側)付
- ・音声案内装置付
- ・高調音対策付
- ・点検路板を一般用品に差込時付
- ・非常呼びボタンガード付
- ・スーパーチーム(遠隔監視保守システム)取付
- ・直時直時直時直時直時直時

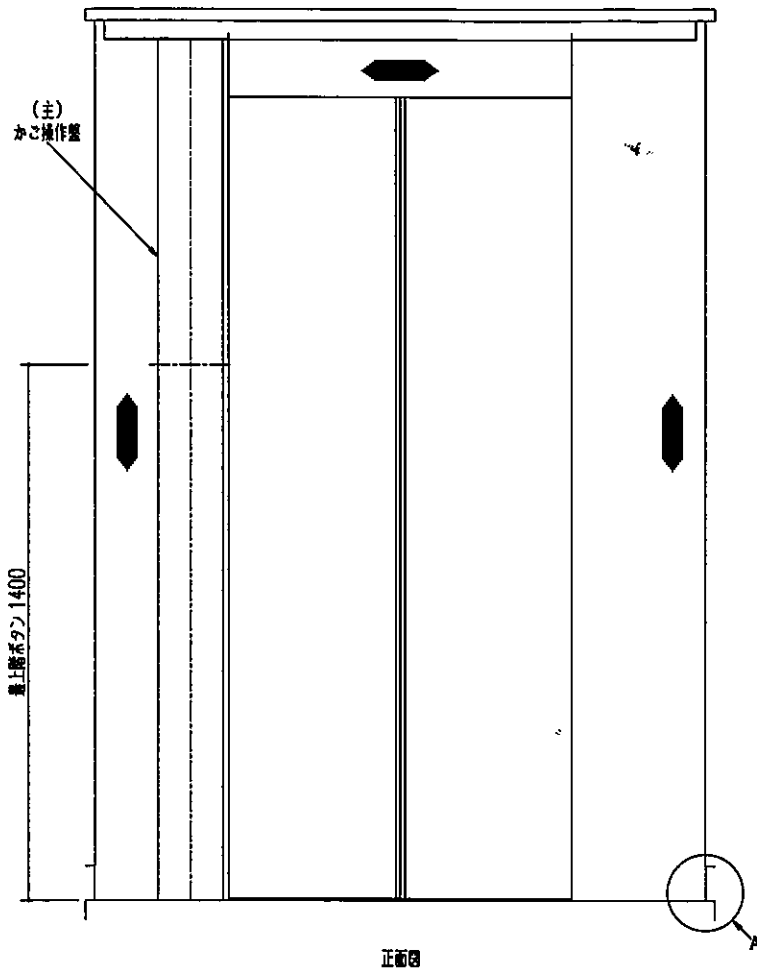
DATE	BY	REVISIONS
2013-08-24	石橋	2号機1. 仕様変更 07-703-1 2号機1. 仕様変更 07-703-1-2
2013-06-18	石橋	1号機マシンベ-仕様変更 180,330-180,280C取込 -交換機DLXS-DLXS
2013-06-05	石橋	1号機マシンベ-仕様変更 (8160,280)

図名 BUILDING
 補ヶ浦市庁舎
 注文番号 5548232
 名義 TITLE NO. 1, 2
 エレベーター据付図
 (昇降路平面図・機械室平面図)
 図番番号 DRAWING NO.
 T-Y10533

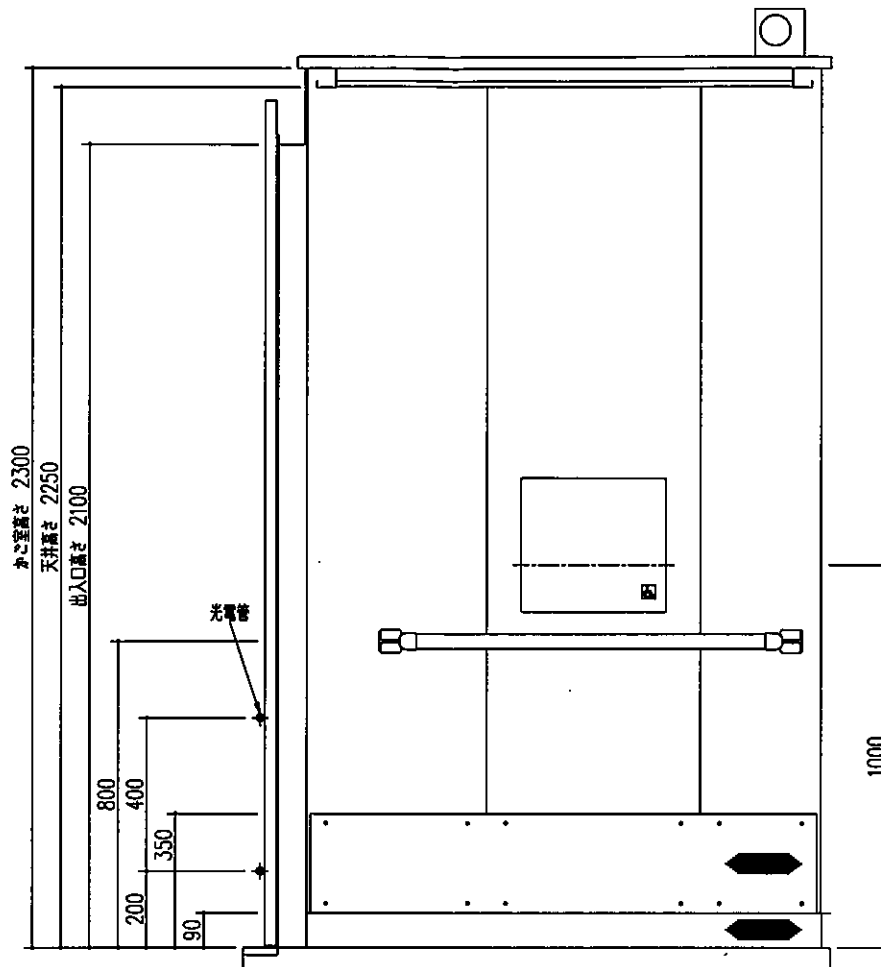
承認者 APPROVED BY 水野
 2013-04-10
 設計者 DESIGNED BY 石橋
 2013-04-10
 確認者 CHECKED BY 鈴木(調)
 2013-04-10
 図面作成者 DRAWN BY 田原
 2013-04-10

縮尺 SCALE A1E:1/30
 (A3E:1/60)

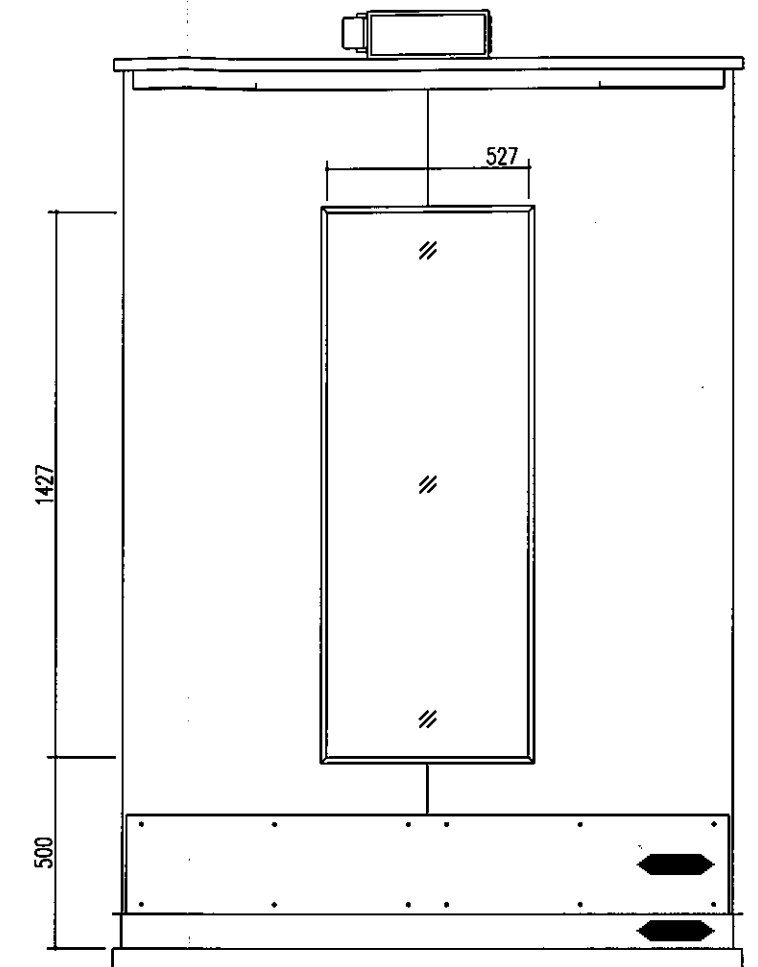
TOSHIBA エレベーター株式会社
 TOSHIBA ELEVATOR AND SLINGS SYSTEMS CORPORATION



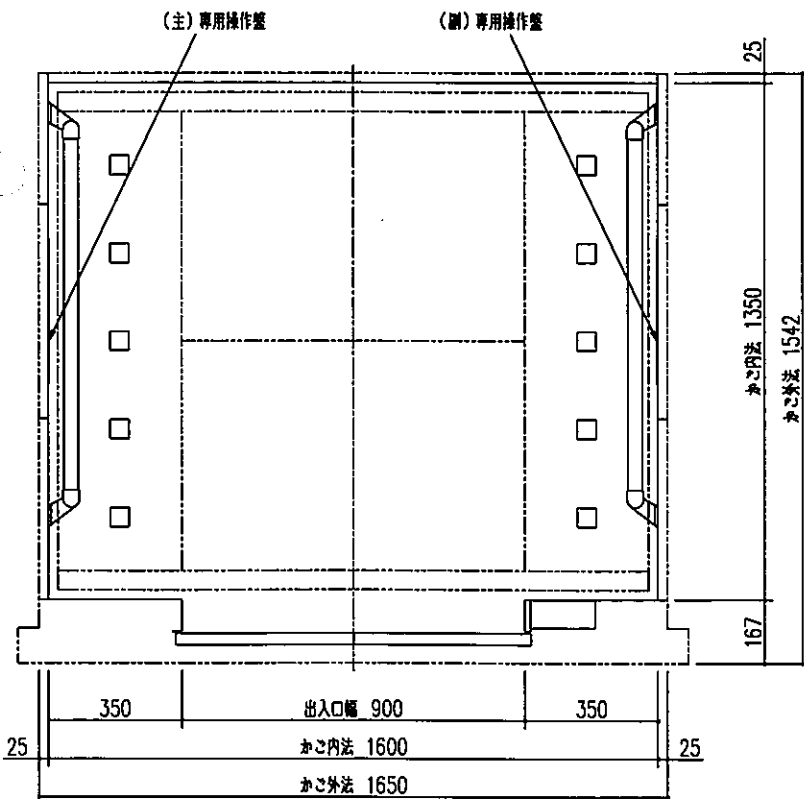
正面図



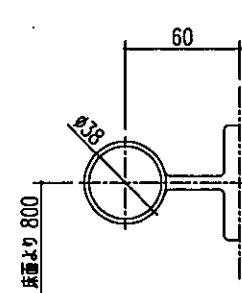
側面図



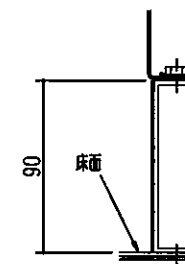
背面図



平面図



手摺詳細
(1/2) (1/4)

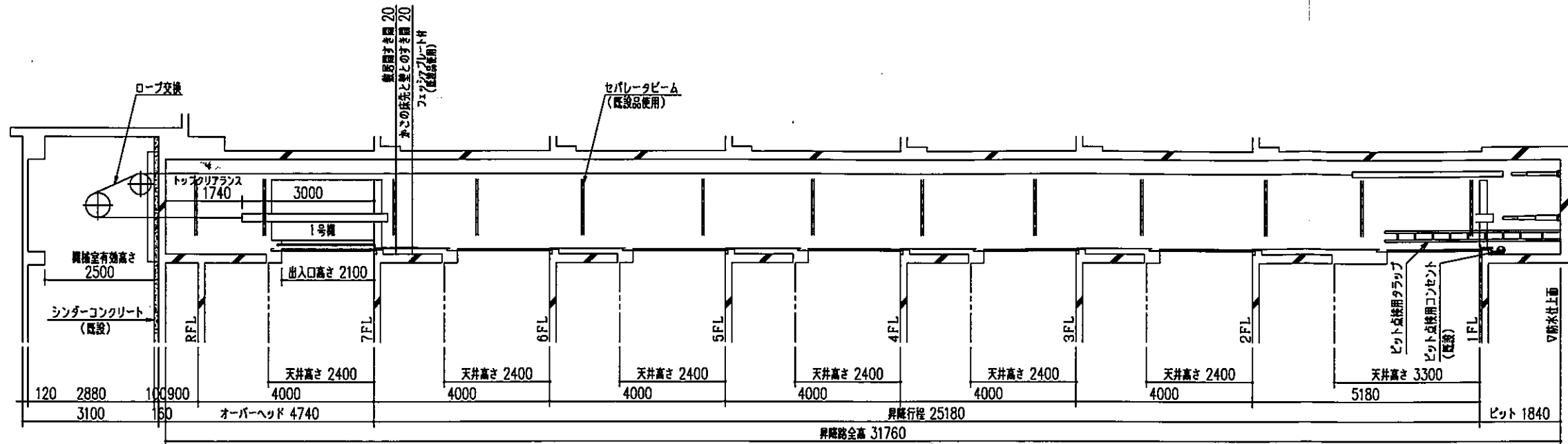


A部詳細
(1/2) (1/4)

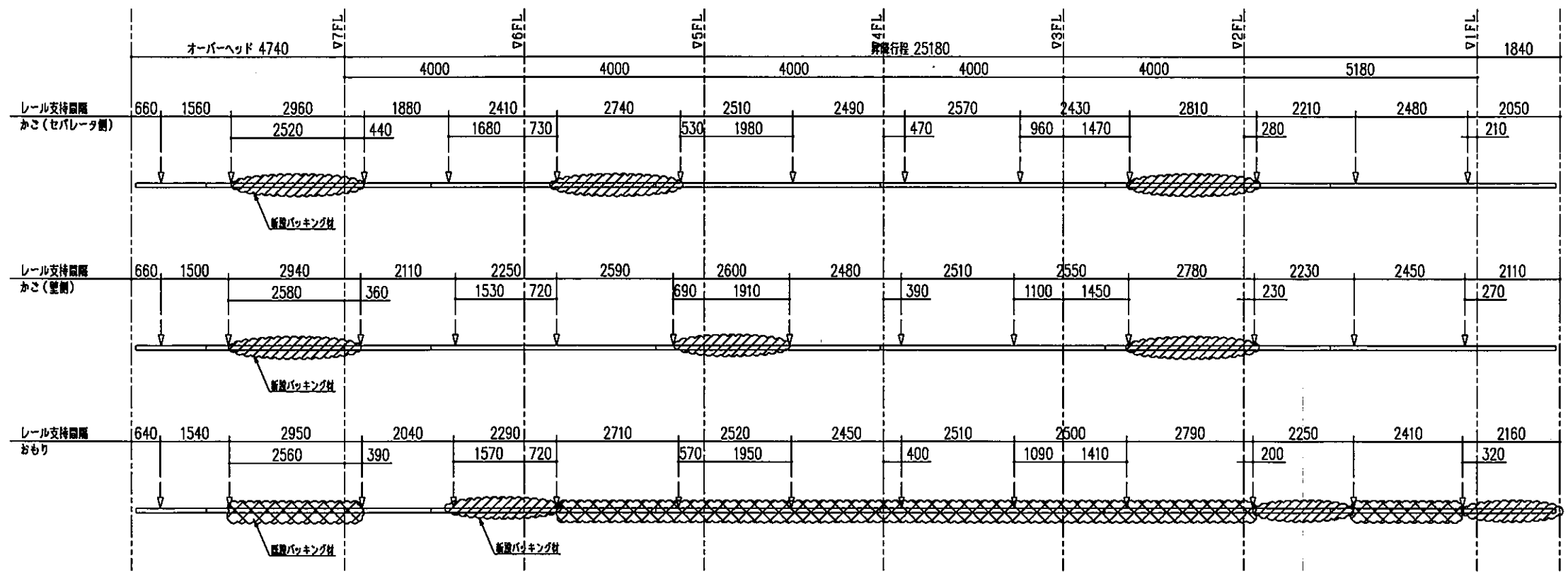
交換対象品 (かご室)	
天井	[中央部] LED筒形照明 化粧調板 [両側部] 化粧調板, スクエア乳白色樹脂版LED照明 [前後部] 化粧調板 TK-C226
照明	LED
待電灯	LED (兼用)
出入口柱	ステンレス製ヘアライン仕上
リターンパネル	ステンレス製ヘアライン仕上
かご扉	化粧調板 (ステンレス製ヘアライン仕上目地付) TK-W103
側板	化粧調板 TK-W103
扉板	ステンレス製ヘアライン仕上
幅木	ステンレス製ヘアライン仕上
床	非塩ビ系タイル (t2)
敷居	ステンレス製 (板曲げ)
換気方式	機械ファン
鏡	ステンレス製鏡面
手摺	ステンレス製 端部: 変形ダイカストニッケルメッキサンドブラスト仕上
高摺	ステンレス製ヘアライン仕上 (t1.5・H=350)
備考	音声案内装置付 2光軸ドアセフティ付 機械式ドアセフティ (両側) 付

B		A		記 号 MARK		プリント記 号		ご 確 認		承認 APPROVED BY (保 護) CHECKED BY		注文番号	
年月日 DATE	担当者	年月日 DATE	担当者	保 護 者	保 護 者	日 付	日 付	承認者	検査者	承認者	検査者	保 護 者	保 護 者
2013-06-21		2013-06-18								水野	鈴木 (補)	5548232	
										2013-04-10	2013-04-10	NO. 2	
										設計 DESIGNED BY	石橋	田原	かご室 意匠図
										2013-04-10	2013-04-10	P13-CO [DLX-3L]	
												図面番号 DRAWING NO.	
												T- Y10540	

建 物 名 BUILDING
浦 賀 市 庁 舎
注 文 番 号 5548232
名 義 TITLE NO. 2
かご室 意匠図
P13-CO [DLX-3L]
図 面 番 号 DRAWING NO.
T- Y10540



1号機
昇降路縦断面図 (1/60) [1/120]

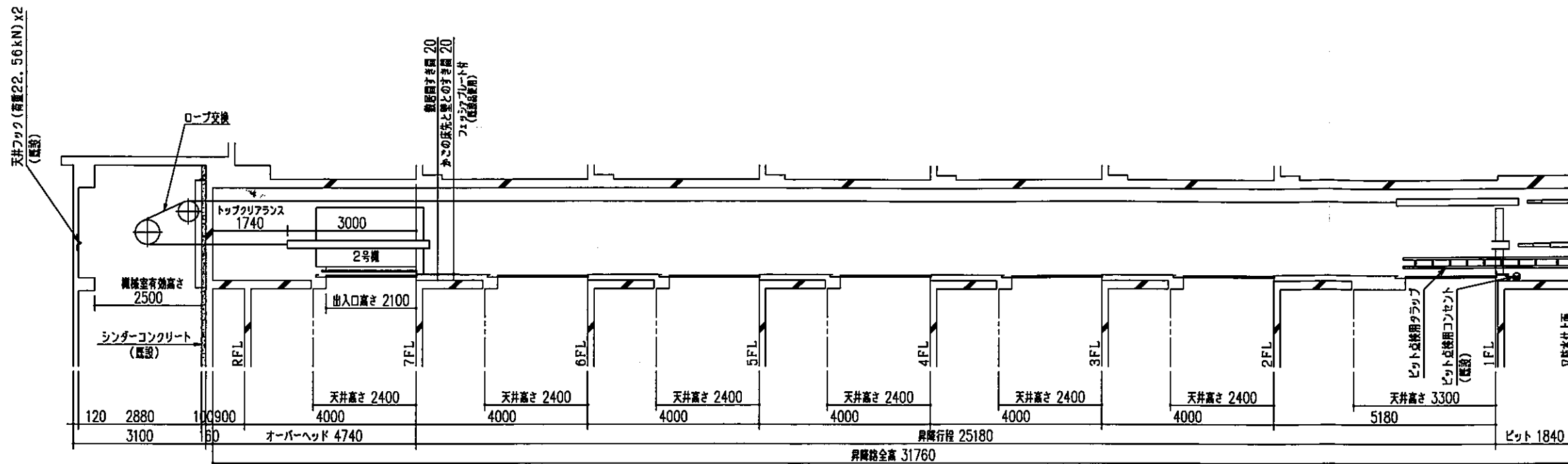


1号機
レール建て図(1/60) [1/120]

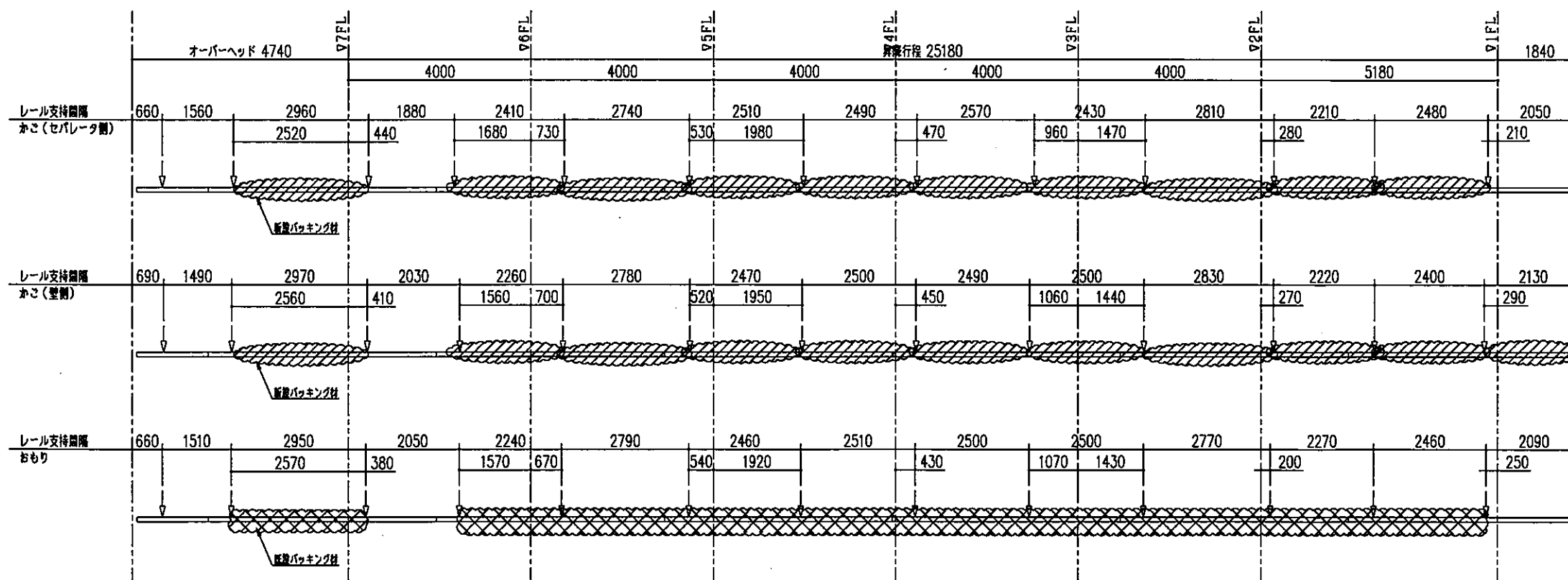
1号機	レール支持間隔	レール支持範囲	レールブラケット
かこ(セパレータ側)	2960	2590	13カ所(既設)、3カ所(新設パッキング材)
かこ(壁側)	2940	2590	13カ所(既設)、3カ所(新設パッキング材)
おもり	2950	2080	13カ所(既設)、8カ所(既設パッキング材)、3カ所(新設パッキング材)

記号	内容	承認	配布	確認
DATE	年月日	承認	配布	確認
APPROVED BY	承認者	承認	配布	確認
REVISED BY	変更者	承認	配布	確認
CONTENTS	内容	承認	配布	確認

承認者	水野	承認	配布	確認
DATE	2013-04-10	承認	配布	確認
DESIGNED BY	石川	承認	配布	確認
DRAWN BY	田原	承認	配布	確認
SCALE	A1: 1/60 A3: 1/120	承認	配布	確認
DATE	2013-04-10	承認	配布	確認
TOSHIBA 東芝エレベーター株式会社				
TOSHIBA ELEVATOR AND SCALING SYSTEMS CORPORATION				
建物名	BUILDING	注文番号	5548232	名簿
		名簿	NO. 1	TITLE
				エレベータ据付図
				(昇降路縦断面図・レール建付)
図番	DRWING NO.			
	T-Y10534			



2号機
昇降路縦断面図 (1/60) [1/120]

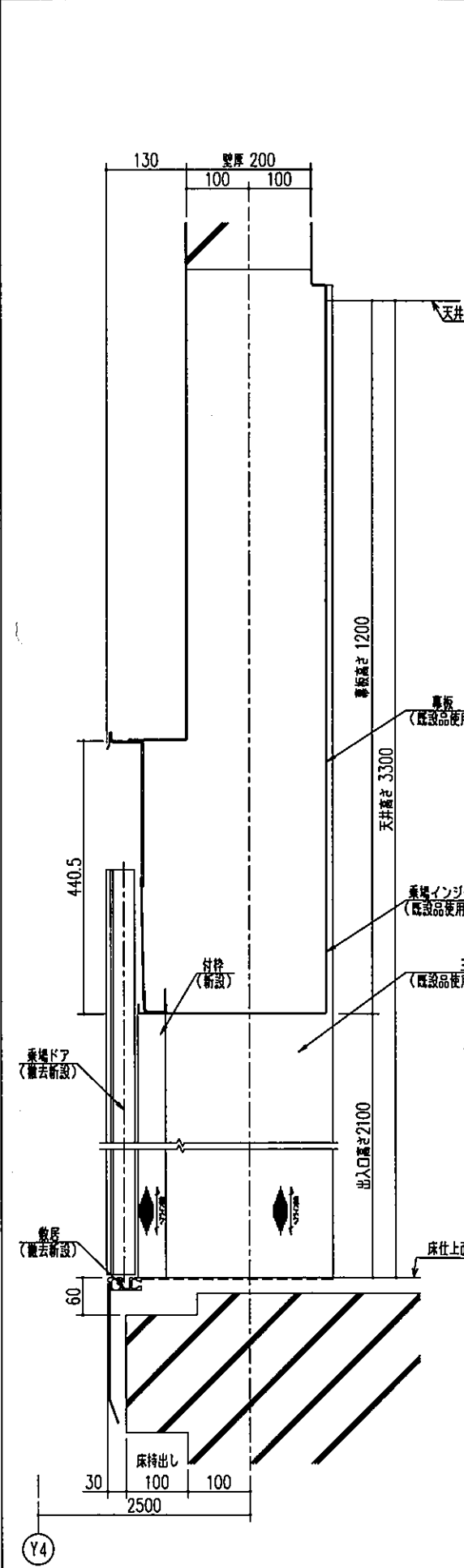


2号機
レール建て図(1/60) [1/120]

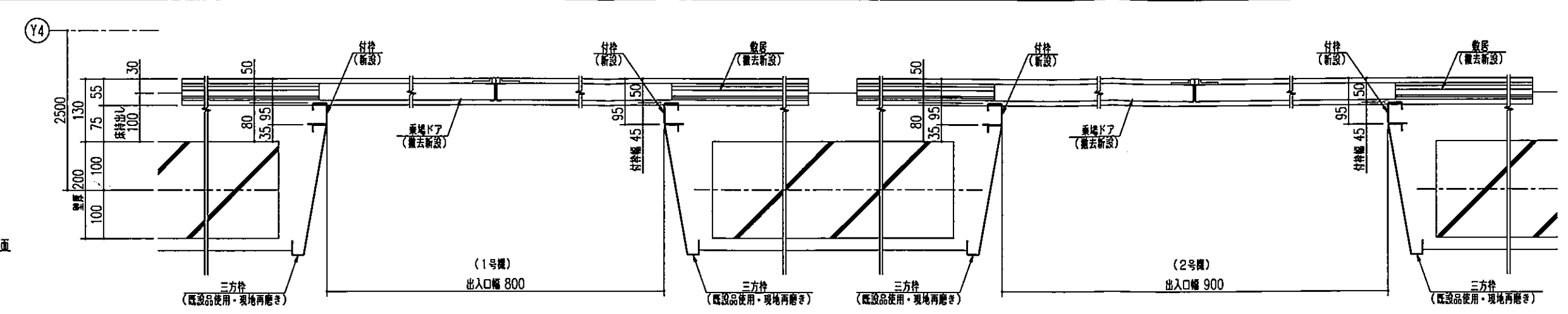
2号機	レール支持間隔	レール支持範囲	レールブラケット
かこ(セバレータ側)	2960	2080	13カ所(既設)、10カ所(新設バックキング材)
かこ(壁側)	2970	2080	13カ所(既設)、11カ所(新設バックキング材)
おもり	2950	2090	13カ所(既設)、10カ所(既設バックキング材)

A		記号 MARK	プリント 記号	記号注	確認	承認 APPROVED BY	検閲 CHECKED BY	注文番号
2013-05-18		年月日 DATE		日付		水野	鈴木(補)	5548232
■ 本(補)		承認 APPROVED BY		検閲 CHECKED BY		2013-04-10	2013-04-10	名義 TITLE
■ 目録		変更者 REVISED BY		検作 検作		石橋	田原	NO. 2
- 昇降路全長 31760		記号 CONTENTS		工事用		2013-04-10	2013-04-10	イレベータ据付図
								(昇降路縦断面図・レール建て図)
								図面番号 DRAWING NO.
								T-Y10535
								REV. MARK
								(A)

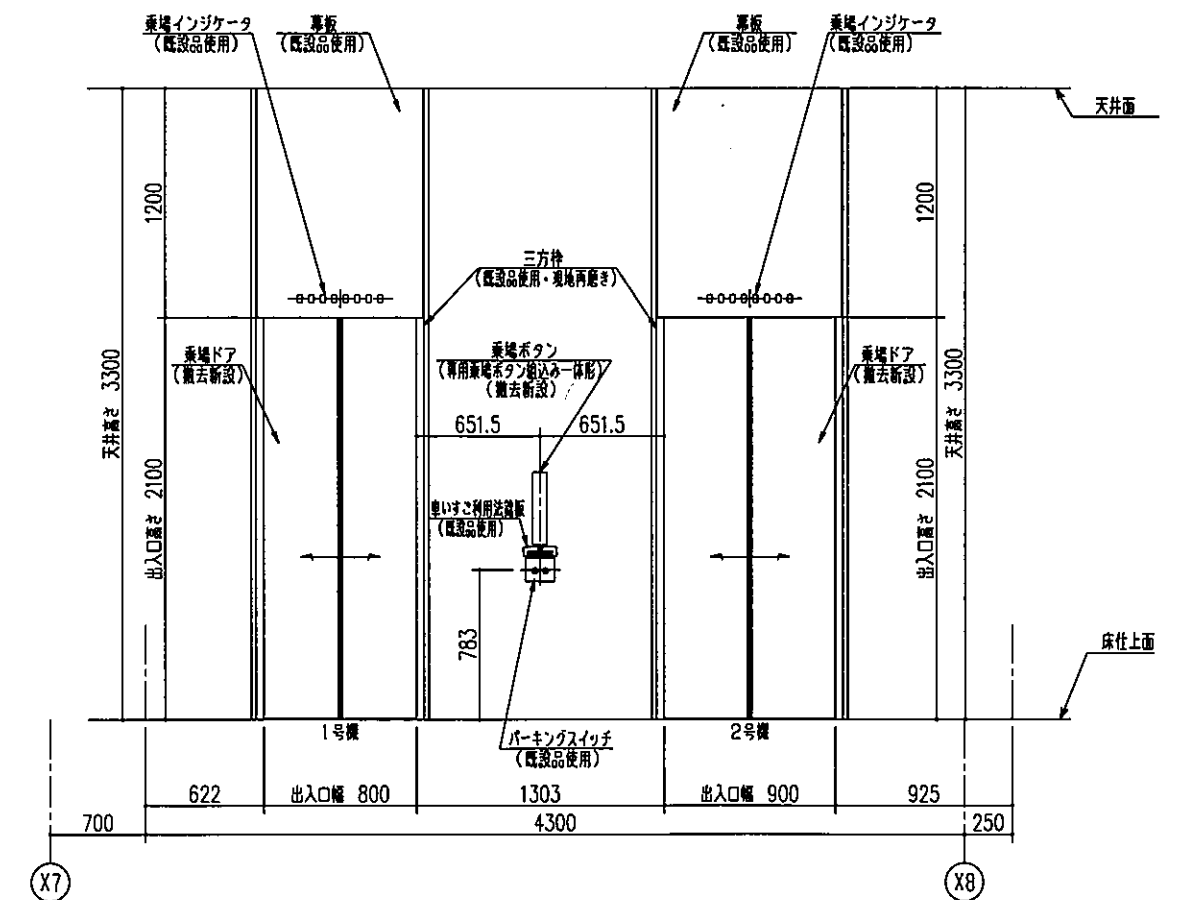
建物名 BUILDING
補ヶ浦市庁舎
注文番号 5548232
名義 TITLE NO. 2
イレベータ据付図
(昇降路縦断面図・レール建て図)
図面番号 DRAWING NO.
T-Y10535



断面図(1/5) [1/10]



平面図(1/5) [1/10]

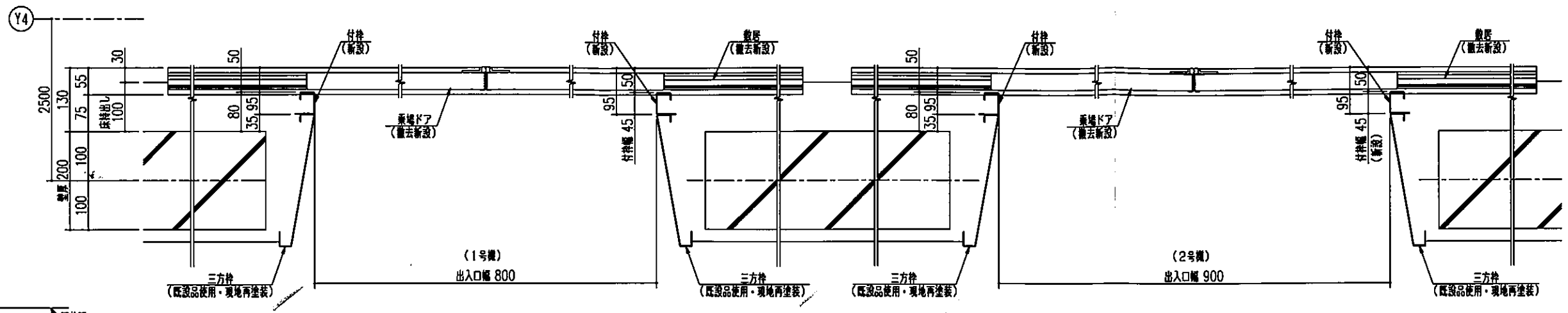


正面図(1/20) [1/40]

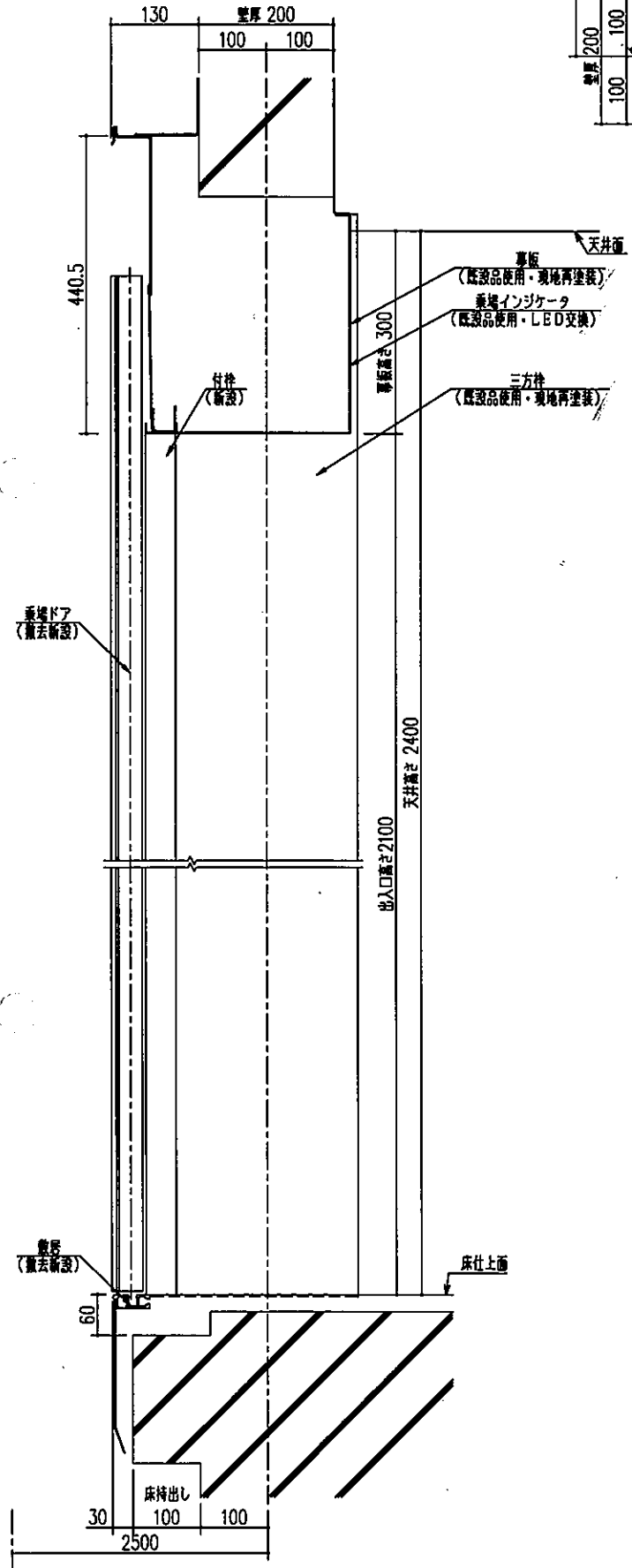
三方件	既設品使用(現地再磨き)
付件(縦)	ステンレス製ヘアライン仕上
付件(上)	鋼板製単色塗装仕上(5分づや)
ドア	鋼板製単色塗装仕上(5分づや)
通塵	有
目地	ステンレス製ヘアライン仕上
扉板	既設品使用
巻尺	ステンレス製(板巻付)
通塵のりばドア(Smokeproof)	
認定番号 CAS-0571	

建名 BUILDING		袖ヶ浦市庁舎	
注文番号	5548232	名義 TITLE	出入口意匠図
図面番号	DRAWING NO.	REV. MARK	(A)
TOSHIBA 東芝エレベータ株式会社		TOSUBA ELEVATOR AND SLINGS SYSTEMS CORPORATION	

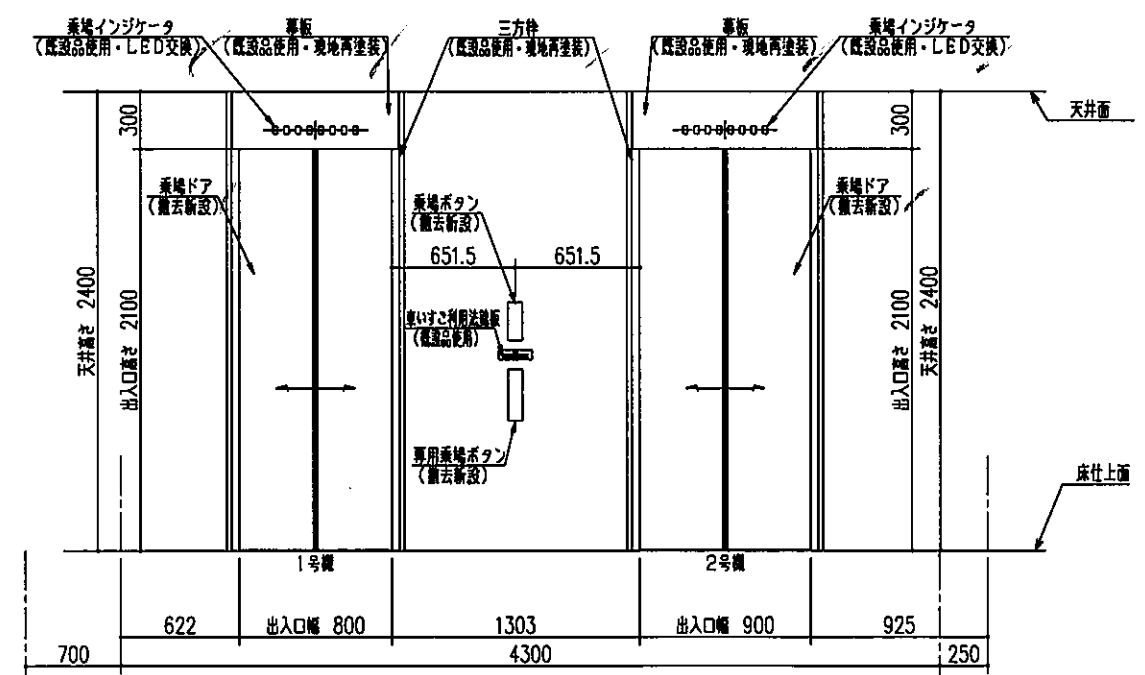
年月日 DATE	2013-04-18	設計 DESIGNED BY	石橋 田原
承認者 APPROVED BY	水野 幹夫	製図 DRAWN BY	石橋 田原
変更者 REVISED BY		工本用	
内容 CONTENTS	・付件(巻尺)と上扉(付設品)変更 上扉 SUS-鋼板に変更		



平面図(1/5) [1/10]



断面図(1/5) [1/10]



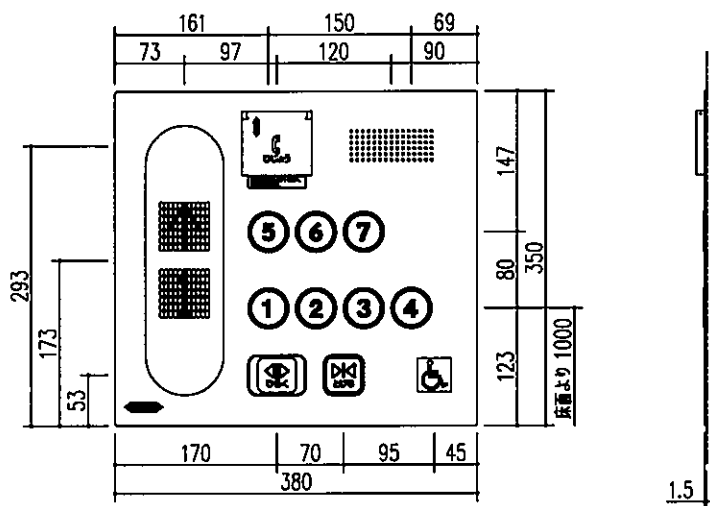
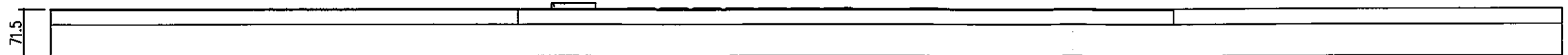
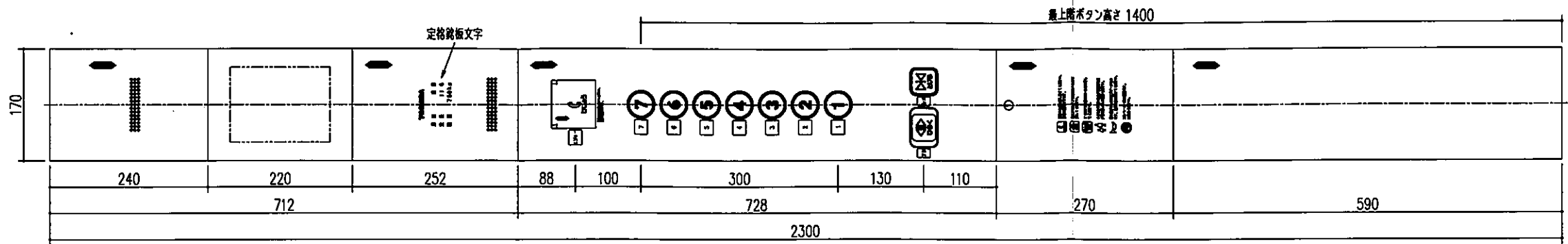
正面図(1/20) [1/40]

三方枠	既設品使用 (現地再塗装)
扉	両面黒色塗装仕上 (5分づつ)
ドア	両面黒色塗装仕上 (5分づつ)
扉	有
目地	ステンレスヘアライン仕上
扉	既設品使用 (現地再塗装)
兼壁	ステンレス製 (板巻)
兼壁のりばドア (Smokeproof)	
認定番号 CAS-0571	

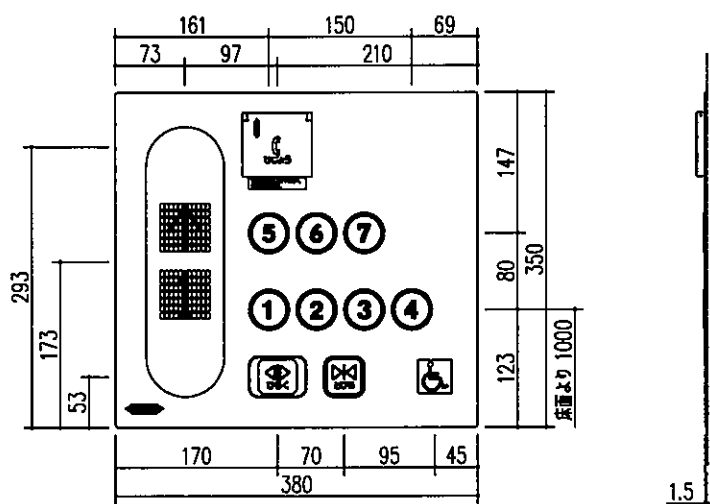
建築名 BUILDING 補ヶ浦市庁舎			法文番号 5548232 名称 TITLE NO. 1, 2 出入口意匠図 (2~7F)		
図 号 MARK 年月日 DATE 承認者 APPROVED BY 変更者 REVISED BY	印刷日 PRINTED 配布日 DISTRIBUTED	確認 〇	承認者 APPROVED BY 水野 裕木 (株) 2013-04-10	検査者 CHECKED BY 石橋 田家 2013-04-10	図 番 号 DRAWING NO. T-Y10537
TOSHIBA 株式会社 TOSHIBA ELEVATOR AND BUILDING SYSTEMS CORPORATION					

(主) 共通仕様	
表示部	樹脂製(スモーク)、液晶式
定格文字	文字(黒色)
連絡装置	インターホン(同時通話式)
非常呼ボタン	樹脂仕様 樹脂製(黒色)、絵文字、凸絵文字(乳白色)、文字(白色)、鍍付大型枠(黄色)
非常呼ボタンガード	ステンレス製ヘアライン仕上(縦方向ヘアライン)、絵文字(黄色)
非常呼ボタン部注記	文字(黒色)
行先階ボタン	樹脂仕様 樹脂製(黒色)、文字、凸文字(乳白色)、枠[白色(ライトグレー)] 応答時[アンバー色(山吹色)文字、凸文字浮出し]、[LED]
戸閉ボタン	樹脂仕様 樹脂製(黒色)、絵文字、凸絵文字(乳白色)、文字(白色)、鍍付大型枠(黄色) 応答時[アンバー色(山吹色)絵文字、凸絵文字浮出し]、[LED]
戸閉ボタン	樹脂仕様 樹脂製(黒色)、絵文字、凸絵文字(乳白色)、文字(白色) 枠[白色(ライトグレー)] 応答時[アンバー色(山吹色)絵文字、凸絵文字浮出し]、[LED]
点字鏡板	ステンレス製
上部プレート	ステンレス製ヘアライン仕上(長手方向ヘアライン)
定格部プレート	ステンレス製ヘアライン仕上(長手方向ヘアライン)
作プレート	ステンレス製ヘアライン仕上(長手方向ヘアライン)
スイッチボックスプレート	ステンレス製ヘアライン仕上(長手方向ヘアライン)、文字(黒色)
下部プレート	ステンレス製ヘアライン仕上(長手方向ヘアライン)
(主・副) 専用仕様	
表示部	樹脂製(スモーク)
方向灯	点灯時(オレンジ色)、[LED、ドット式]
位置灯	点灯時(オレンジ色)、[LEDデジタル、ドット式]
連絡装置	インターホン(同時通話式)
非常呼ボタン	樹脂仕様 樹脂製(黒色)、絵文字、凸絵文字(乳白色)、文字(白色)、鍍付大型枠(黄色)
非常呼ボタンガード	ステンレス製ヘアライン仕上(縦方向ヘアライン)、絵文字(黄色)
非常呼ボタン鏡板	SUS調アルマイト印刷(貼付鏡板)文字(黒色)
戸閉ボタン	樹脂仕様 樹脂製(黒色)、絵文字、凸絵文字(乳白色)、文字(白色)、鍍付大型枠(黄色) 応答時[アンバー色(山吹色)絵文字、凸絵文字浮出し]、[LED]
戸閉ボタン	樹脂仕様 樹脂製(黒色)、絵文字、凸絵文字(乳白色)、文字(白色) 枠[白色(ライトグレー)] 応答時[アンバー色(山吹色)絵文字、凸絵文字浮出し]、[LED]
行先階ボタン	樹脂仕様 樹脂製(黒色)、文字、凸文字(乳白色)、枠[白色(ライトグレー)] 応答時[アンバー色(山吹色)文字、凸文字浮出し]、[LED]
シンボルマーク	アルミ製SUS調仕上鏡板、地色(青色)、絵文字(銀白色)
フェースプレート	ステンレス製ヘアライン仕上(長手方向ヘアライン)
乗場ボタン	樹脂仕様 樹脂製(黒色)、矢印、凸矢印(乳白色)、枠[白色(ライトグレー)] 応答時[アンバー色(山吹色)矢印、凸矢印浮出し]、[LED]
点字鏡板	ステンレス製
乗場ボタン	樹脂仕様 樹脂製(黒色)、矢印、凸矢印(乳白色)、枠[白色(ライトグレー)] 応答時[アンバー色(山吹色)矢印、凸矢印浮出し]、[LED]
シンボルマーク	鏡板貼付 地色(青色)、絵文字(銀白色)
点字鏡板	ステンレス製
専用乗場ボタン	
プレート	ステンレス製ヘアライン仕上(長手方向ヘアライン)
シンボルマーク	鏡板貼付 地色(青色)、絵文字(銀白色)
呼ボタン	樹脂仕様 樹脂製(黒色)、矢印、凸矢印(乳白色)、枠[白色(ライトグレー)] 応答時[アンバー色(山吹色)矢印、凸矢印浮出し]、[LED]

1. 実際の鏡下文字とは、図形文字の基若干異なる。
2. 文字詳細は、文字書体集での確認による。

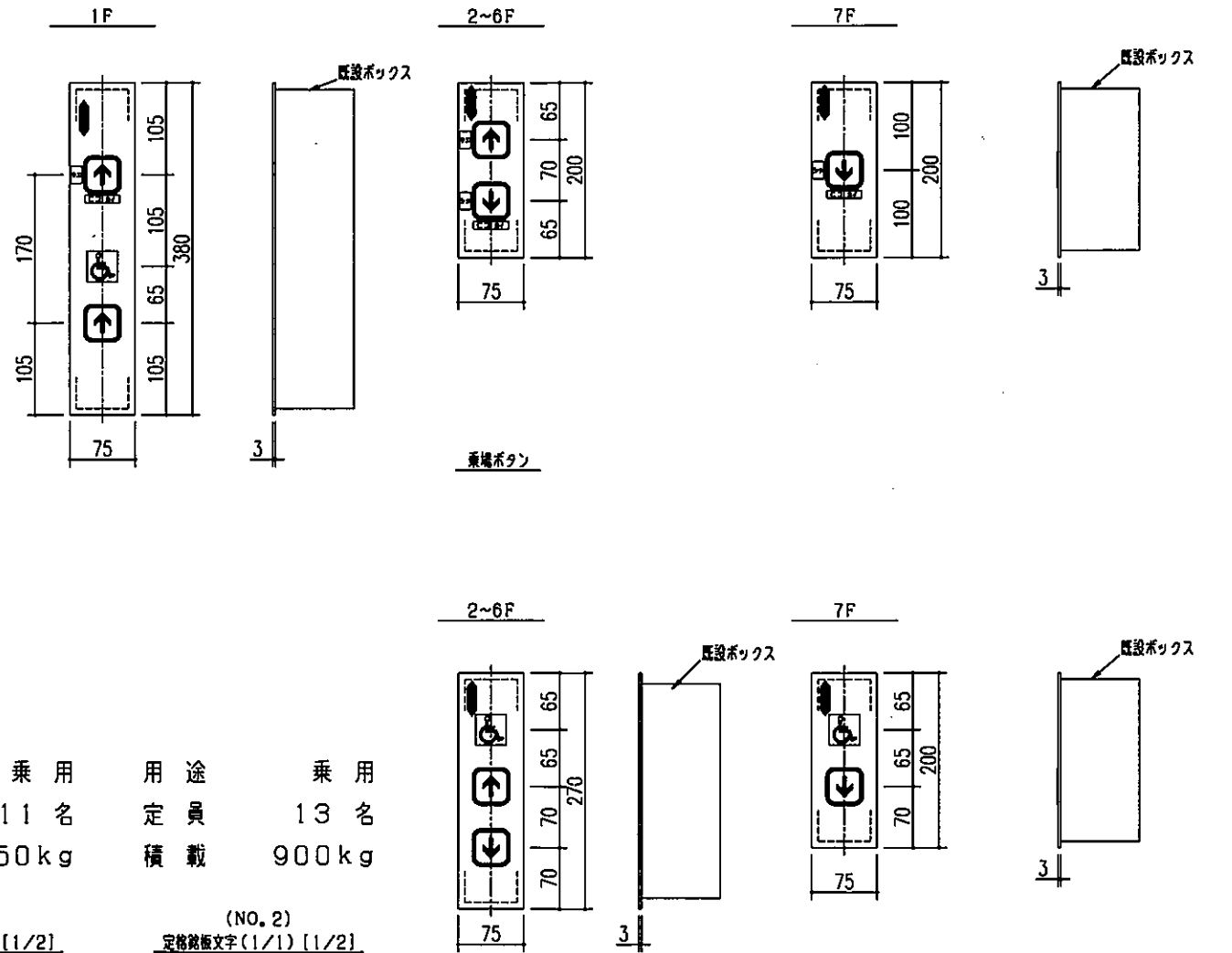


(主) 専用仕様



(副) 専用仕様

(主) 共通仕様



用途	乗用	用途	乗用
定員	11名	定員	13名
積載	750kg	積載	900kg

(NO. 1) 定格鏡板文字(1/1) [1/2]
(NO. 2) 定格鏡板文字(1/1) [1/2]

専用乗場ボタン

発注者	BUILDING
発注先	神戸市庁舎
注文番号	5548232
名簿	NO. 1, 2
設計者	集合意匠
図番	T-Y10538

記号	MARK	印刷	記号	配布	年月	DATE	承認	APPROVED BY	変更	REVISED BY	記号	CONTENTS

TOSHIBA 東芝エレベーター株式会社
TOSHIBA ELEVATOR AND BUILDING SYSTEMS CORPORATION